

Table 1/Tableau 1

Respiratory Virus Detections/Isolations for the week ending June 25, 2016 (Reporting Week 201625)

Détection/isolément de virus des voies respiratoires pour la semaine se terminant le 25 juin 2016 (Code hebdomadaire 201625)

Reporting Laboratory Laboratoire rapporteur	Flu/Grippe Test	Flu/Grippe A(H1N1)pdm09	Flu/Grippe AH1 Pos.	Flu/Grippe AH3 Pos.	Flu/Grippe A Pos. (all)	Flu/Grippe B Pos.	R.S.V. Test	R.S.V. Pos.	PIV Test	PIV 1 Pos.	PIV 2 Pos.	PIV 3 Pos.	PIV 4 Pos.	Other/Autre PIV Pos.	Adeno Test	Adeno Pos.	hMPV Test	hMPV Pos.	Rhino Test	Rhino Pos.	Coron Test	Coron Pos.	
Newfoundland./Terre-Neuve	38	0	0	0	0	0	38	1	38	0	0	0	0	0	38	1	38	2	38	8	Not Tested		
Prince Edward Island./Île-du-Prince-Édouard	1	0	0	0	0	0	3	1	1	0	0	1	0	0	1	0	1	0	1	0	1	0	
Nova Scotia/Nouvelle-Écosse	11	0	0	0	0	0	11	0	5	0	0	1	0	0	5	0	5	0	5	2	5	0	
New Brunswick/Nouveau-Brunswick	28	1	0	0	3	0	28	1	21	0	0	2	0	0	9	0	0	0	0	0	0	0	
Atlantic/Atlantique	78	1	0	0	3	0	80	3	65	0	0	4	0	0	53	1	44	2	44	10	6	0	
Région Nord-Est	48	0	0	0	0	1	39	3	0	0	0	0	0	0	0	0	0	0	Not Available		0	0	
Québec-Chaudière-Appalaches	59	0	0	0	0	0	59	0	60	0	0	3	1	0	65	1	52	0	Not Available		52	0	
Centre-du-Québec	20	0	0	0	0	0	17	0	0	0	0	0	0	0	0	0	0	0	Not Available		0	0	
Montréal-Laval	348	0	0	0	3	3	342	5	288	0	2	12	0	0	300	5	224	2	Not Available		219	2	
Ouest du Québec	19	0	0	0	1	1	7	0	0	0	0	0	0	0	0	0	0	0	Not Available		0	0	
Montérégie	43	0	0	0	0	0	38	2	0	0	0	0	0	0	0	0	0	0	Not Available		0	0	
Province of/de Québec	537	0	0	0	1	5	502	10	348	0	2	15	1	0	365	6	276	2	Not Available		271	2	
Ottawa P.H.L.	5	0	0	0	0	0	5	0	5	0	0	2	0	0	5	0	5	0	1	1	1	0	
CHEO/HEEO - Ottawa	0	0	0	0	0	0	0	0	0	0	0	0	0	0	0	0	0	0	0	0	0	0	
Kingston P.H.L.	7	0	0	0	0	0	7	0	7	0	0	1	0	0	7	1	6	0	1	0	0	0	
Toronto Medical Laboratory	122	0	0	0	0	0	122	0	11	4	0	0	0	0	0	0	11	0	0	0	0	0	
P.H.O.L. - Toronto	186	0	0	0	0	2	186	0	186	0	1	12	1	0	186	3	183	2	35	4	30	4	
Sick Kids'Hospital - Toronto	45	0	0	0	0	0	45	0	45	0	0	3	0	0	45	0	45	0	45	16	45	1	
Sunnybrook & Women's College HSC	43	0	0	0	0	0	43	0	43	0	0	3	0	0	43	1	43	0	43	1	43	0	
Sault Ste. Marie P.H.L.	2	0	0	0	0	0	2	0	2	0	0	0	0	0	2	0	2	0	0	0	0	0	
Timmins P.H.L.	4	0	0	0	0	0	4	0	4	0	0	0	0	0	4	0	4	0	0	0	0	0	
St. Joseph's - London	10	0	0	0	0	0	10	5	10	0	0	0	0	0	10	1	10	0	10	1	10	0	
London P.H.L.	20	0	0	0	0	0	20	0	20	0	0	0	0	0	20	2	19	1	4	0	3	0	
Orillia P.H.L.	19	0	0	0	0	0	19	0	19	0	0	3	0	0	19	0	18	0	4	2	2	0	
Thunder Bay P.H.L.	12	0	0	0	0	0	12	0	12	0	0	1	0	0	12	0	12	0	1	1	1	0	
Sudbury P.H.L.	4	0	0	0	0	0	4	0	4	0	0	0	0	0	4	0	4	0	1	0	1	0	
Hamilton P.H.L.	42	0	0	0	0	0	42	1	42	1	0	4	0	0	42	0	34	1	14	3	6	0	
Peterborough P.H.L.	25	0	0	0	0	0	25	0	25	0	0	2	0	0	25	0	23	0	10	3	8	0	
Province of/de l'Ontario	546	0	0	0	0	2	546	6	435	5	1	31	1	0	424	8	419	4	169	32	150	5	
Manitoba	102	0	0	0	0	0	98	1	75	0	0	6	0	0	75	0	31	0	75	8	31	1	
Regina	166	0	0	0	0	0	166	11	166	0	0	13	0	0	166	7	166	0	166	48	166	3	
Saskatoon	64	0	0	0	0	0	64	2	64	0	0	2	0	0	64	0	64	1	64	14	64	1	
Province of/de la Saskatchewan	230	0	0	0	0	0	230	13	230	0	0	15	0	0	230	7	230	1	230	62	230	4	
Province of/de l'Alberta	314	0	0	0	0	3	314	13	314	19	0	0	0	0	314	4	314	1	314	39	314	1	
Prairies	646	0	0	0	0	3	642	27	619	19	0	21	0	0	619	11	575	2	619	109	575	6	
British Columbia/Colombie-Britannique	80	3	0	3	8	0	80	4	3	0	0	1	0	0	3	0	3	0	3	0	3	0	
Yukon	3	0	0	0	0	0	3	0	Not Available						Not Available	Not Available	Not Available	Not Available	Not Available				
Northwest Territories	6	0	0	0	0	0	6	0	6	0	0	0	0	0	6	0	6	0	6	0	6	0	
Nunavut	14	0	0	0	0	1	14	2	14	0	0	3	0	0	14	0	13	0	5	1	4	0	
Territories/territoires	23	0	0	0	0	1	23	2	20	0	0	3	0	0	20	0	19	0	11	1	10	0	
CANADA	1910	4	0	3	12	11	1873	52	1490	24	3	75	2	0	1484	26	1336	10	846	152	1015	13	

Specimens from YT, NT and NU are sent to reference laboratories in other provinces and reported results reflect specimens identified as originating from YT, NT or NU

Also available at: <http://www.phac-aspc.gc.ca/bid-bmi/dsd-dsm/rvdi-divr/index-eng.php>

Delays in the reporting of data may cause data to change retrospectively.

Les échantillons du Yn, des T.N.-O. et du Nt sont envoyés à des laboratoires de référence dans d'autres provinces.

Les résultats soumis reflètent les données des spécimens des provinces et territoires suivants : YK, NT et NU.

Aussi disponible sur le site: <http://www.phac-aspc.gc.ca/bid-bmi/dsd-dsm/rvdi-divr/index-fra.php>

Certains délais quant à la soumission des rapports peuvent affecter les données de façon rétrospective.

Table 2/Tableau 2

Respiratory Virus Detections/Isolations for the period August 30, 2015 - June 25, 2016

Détection/isolement de virus des voies respiratoires pour la période du 30 août 2015 - 25 juin 2016

(Reporting Weeks / Code hebdomadaire 201535-201625)

Reporting Laboratory Laboratoire rapporteur	Flu/Grippe Test	Flu/Grippe A(H1N1)pdm09	Flu/Grippe AH1 Pos.	Flu/Grippe AH3 Pos.	Flu/Grippe A Pos.(all)	Flu/Grippe B Pos.	R.S.V. Test	R.S.V. Pos.	PIV Test	PIV 1 Pos.	PIV 2 Pos.	PIV 3 Pos.	PIV 4 Pos.	Other/Autre PIV Pos.	Adeno Test	Adeno Pos.	hMPV Test	hMPV Pos.	Rhino Test	Rhino Pos.	Coron Test	Coron Pos.
Newfoundland./Terre-Neuve	2684	58	0	2	473	28	2684	135	2684	41	2	20	0	0	2684	96	2674	101	2684	209	Not Tested	
Prince Edward Island./ Île-du-Prince-Édouard	483	54	0	12	66	3	420	53	114	3	5	1	4	0	114	2	114	7	114	21	114	4
Nova Scotia/Nouvelle-Écosse	2382	0	0	1	302	11	2271	197	463	9	0	3	5	0	463	16	463	18	463	60	463	14
New Brunswick/Nouveau-Brunswick	5712	101	0	5	1175	153	4489	291	1796	13	1	4	0	0	1921	41	39	1	2	0	2	0
Atlantic/Atlantique	11261	213	0	20	2016	195	9864	676	5057	66	8	28	9	0	5182	155	3290	127	3263	290	579	18
Région Nord-Est	6971	0	0	1	835	353	5843	373	0	0	0	0	0	0	1	0	0	0	Not Available		0	0
Québec-Chaudière-Appalaches	11424	0	0	0	1634	873	11875	995	3753	56	20	41	22	0	4017	178	2966	54	Not Available		2950	36
Centre-du-Québec	7733	599	0	6	1331	415	5612	789	136	0	0	0	0	0	136	11	0	0	Not Available		0	0
Montréal-Laval	37323	427	0	1	3695	1585	29099	1833	18196	214	48	161	15	0	18656	464	14711	398	Not Available		14351	279
Ouest du Québec	6889	0	0	0	1040	464	1548	283	0	0	0	0	0	0	3	0	0	0	Not Available		0	0
Montérégie	4999	0	0	0	437	173	3418	331	0	0	0	0	0	0	0	0	0	0	Not Available		0	0
Province of/de Québec	75339	1026	0	8	8972	3863	57395	4604	22085	270	68	202	37	0	22813	653	17677	452	Not Available		17301	315
Ottawa P.H.L.	752	34	0	11	112	23	681	49	681	13	4	9	1	0	681	4	649	17	300	61	240	35
CHEO/HEEO - Ottawa	6308	0	0	0	537	138	5974	890	1106	18	4	0	10	0	1099	23	1864	45	1100	132	305	24
Kingston P.H.L.	2025	63	0	3	225	66	1817	115	1817	37	11	14	2	0	1817	27	1794	33	569	74	394	30
Toronto Medical Laboratory	7644	4	0	0	501	200	7642	160	415	7	3	0	0	0	0	0	415	7	0	0	0	0
P.H.O.L. - Toronto	20643	2104	0	289	3270	947	17071	674	17071	151	53	172	21	0	17070	211	16617	244	3755	350	2929	152
Sick Kids/Hospital - Toronto	3812	116	0	0	372	247	3168	249	3099	18	2	47	8	0	3148	47	3168	63	2060	348	2039	104
Sunnybrook & Women's College HSC	2411	82	0	19	114	52	2372	71	2314	14	3	20	22	0	2314	7	2372	51	2411	306	2353	121
Sault Ste. Marie P.H.L.	464	23	0	0	57	35	419	21	419	2	3	0	1	0	419	4	403	8	81	15	53	3
Timmins P.H.L.	658	28	0	3	90	34	558	31	558	18	2	4	4	0	558	5	389	5	252	13	65	8
St. Joseph's - London	3477	0	0	6	262	115	3373	329	1800	27	9	10	35	0	1603	56	1643	32	1563	281	1389	17
London P.H.L.	5254	281	0	32	661	367	4811	326	4811	61	11	33	21	0	4811	101	4687	98	1237	176	893	83
Orillia P.H.L.	3009	90	0	22	371	134	2919	163	2919	50	15	28	9	0	2919	30	2883	51	414	78	299	44
Thunder Bay P.H.L.	1414	46	0	1	206	64	1269	37	1269	27	8	21	0	0	1269	32	1247	37	139	12	95	1
Sudbury P.H.L.	1638	79	0	2	205	80	1553	84	1553	22	5	6	3	0	1553	21	1488	25	318	28	221	5
Hamilton P.H.L.	4143	209	0	15	426	231	3713	187	3713	43	8	34	9	0	3713	69	3593	85	918	161	725	65
Peterborough P.H.L.	2951	107	0	12	278	130	2745	177	2745	38	14	21	9	0	2745	47	2598	38	881	90	636	26
Province of/de l'Ontario	66603	3266	0	415	7687	2863	60085	3563	46290	546	155	419	155	0	45719	684	45810	839	15998	2125	12636	718
Manitoba	8486	186	0	38	899	240	6028	363	3777	55	14	58	18	0	3777	68	2100	107	3777	296	2100	78
Regina	13374	1599	0	55	1833	697	13374	608	13371	249	151	163	53	0	13374	422	13385	743	13384	2519	13385	593
Saskatoon	3936	2	0	2	581	164	3891	213	2344	59	26	22	22	0	2344	92	2286	57	2344	458	2344	84
Province of/de la Saskatchewan	17310	1601	0	57	2414	861	17265	821	15715	308	177	185	75	0	15718	514	15671	800	15728	2977	15729	677
Province of/de l'Alberta	27847	3639	0	209	3962	1673	27847	1276	27847	1028	0	0	0	0	27847	271	27847	1365	27847	3600	27847	432
Prairies	53643	5426	0	304	7275	2774	51140	2460	47339	1391	191	243	93	0	47342	853	45618	2272	47352	6873	45676	1187
British Columbia/Colombie-Britannique	14280	1031	0	365	2075	1168	14228	619	4900	1	40	39	39	0	4900	62	4900	314	4900	936	4900	213
Yukon	324	53	0	4	58	19	324	22	Not Available						Not Available	Not Available	Not Available	Not Available	Not Available	Not Available	Not Available	Not Available
Northwest Territories	524	90	0	27	122	20	524	18	524	22	0	0	0	0	524	2	524	48	524	83	9	0
Nunavut	454	6	0	0	25	34	454	24	454	12	0	29	0	0	454	7	448	20	141	33	6	0
Territories/territoires	1302	149	0	31	205	73	1302	64	978	34	0	29	0	0	978	9	972	68	665	116	15	0
CANADA	222428	11111	0	1143	28230	10936	194014	11986	126649	2308	462	960	333	0	126934	2416	118267	4072	72178	10340	81107	2451

Specimens from YT, NT and NU are sent to reference laboratories in other provinces and reported results

reflect specimens identified as originating from YT, NT or NU.

Also available at: <http://www.phac-aspc.gc.ca/bid-bmi/dsd-dsm/rvdi-divr/index-eng.php>

Delays in the reporting of data may cause data to change retrospectively.

Due to reporting delays, the sum of weekly report totals do not add up to cumulative totals.

Les échantillons du Yn, des T.N.-O. et du Nt sont envoyés à des laboratoires de référence dans d'autres provinces.

Les résultats soumis reflètent les données des spécimens des provinces et territoires suivants : YK, NT et NU

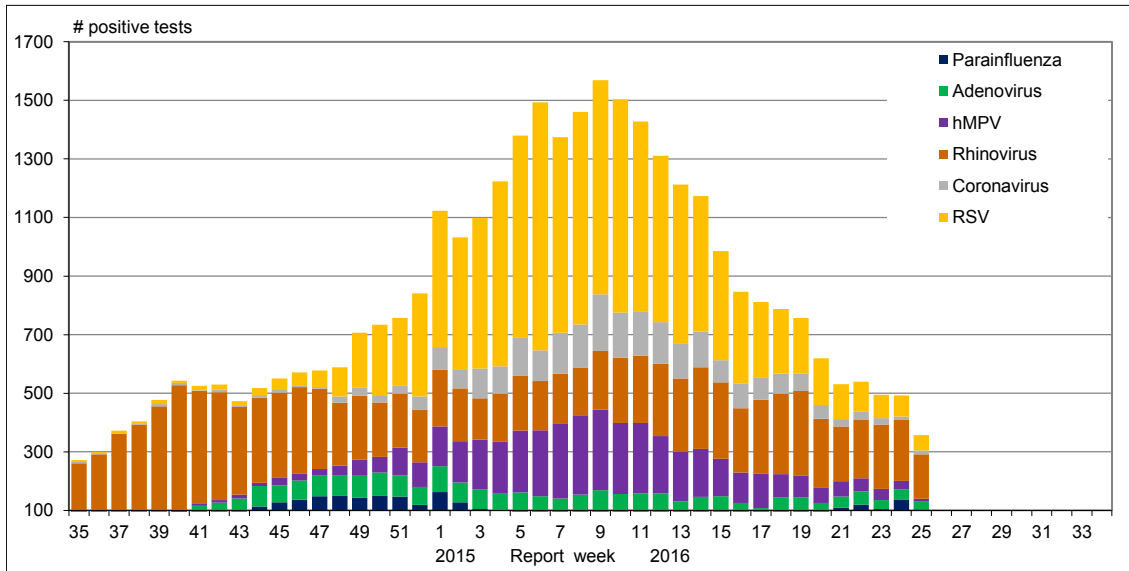
Aussi disponible sur le site: <http://www.phac-aspc.gc.ca/bid-bmi/dsd-dsm/rvdi-divr/index-fra.php>

Certains délais quant à la soumission des rapports peuvent affecter les données de façon rétrospective.

Par conséquent, en raison des retards des rapports, la somme des totaux hebdomadaires ne correspond pas au total cumulatif.

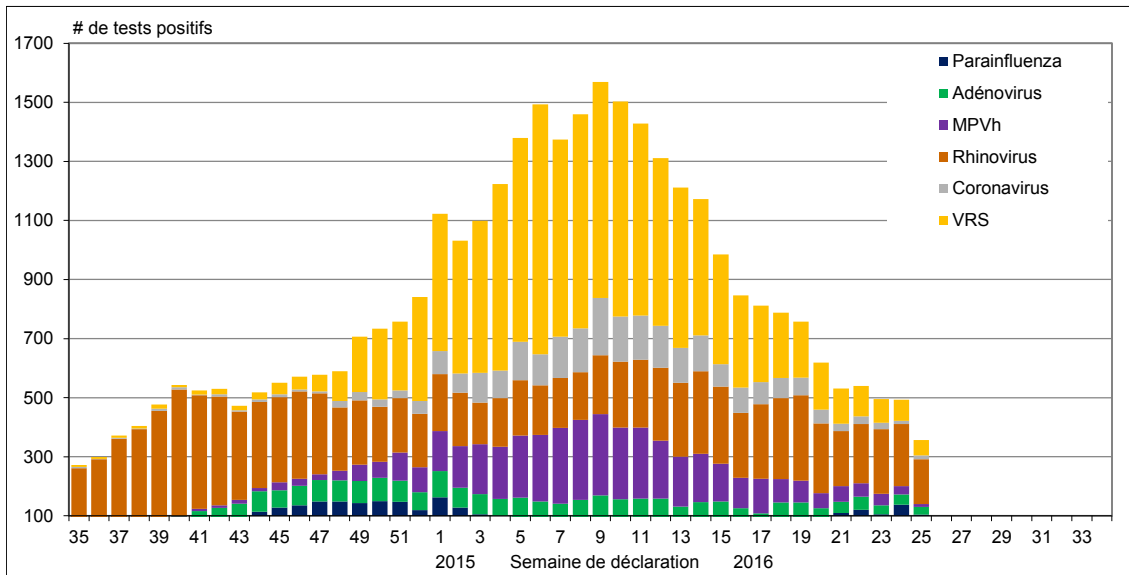
English

Number positive laboratory tests for other respiratory viruses by report week, Canada, 2015-16



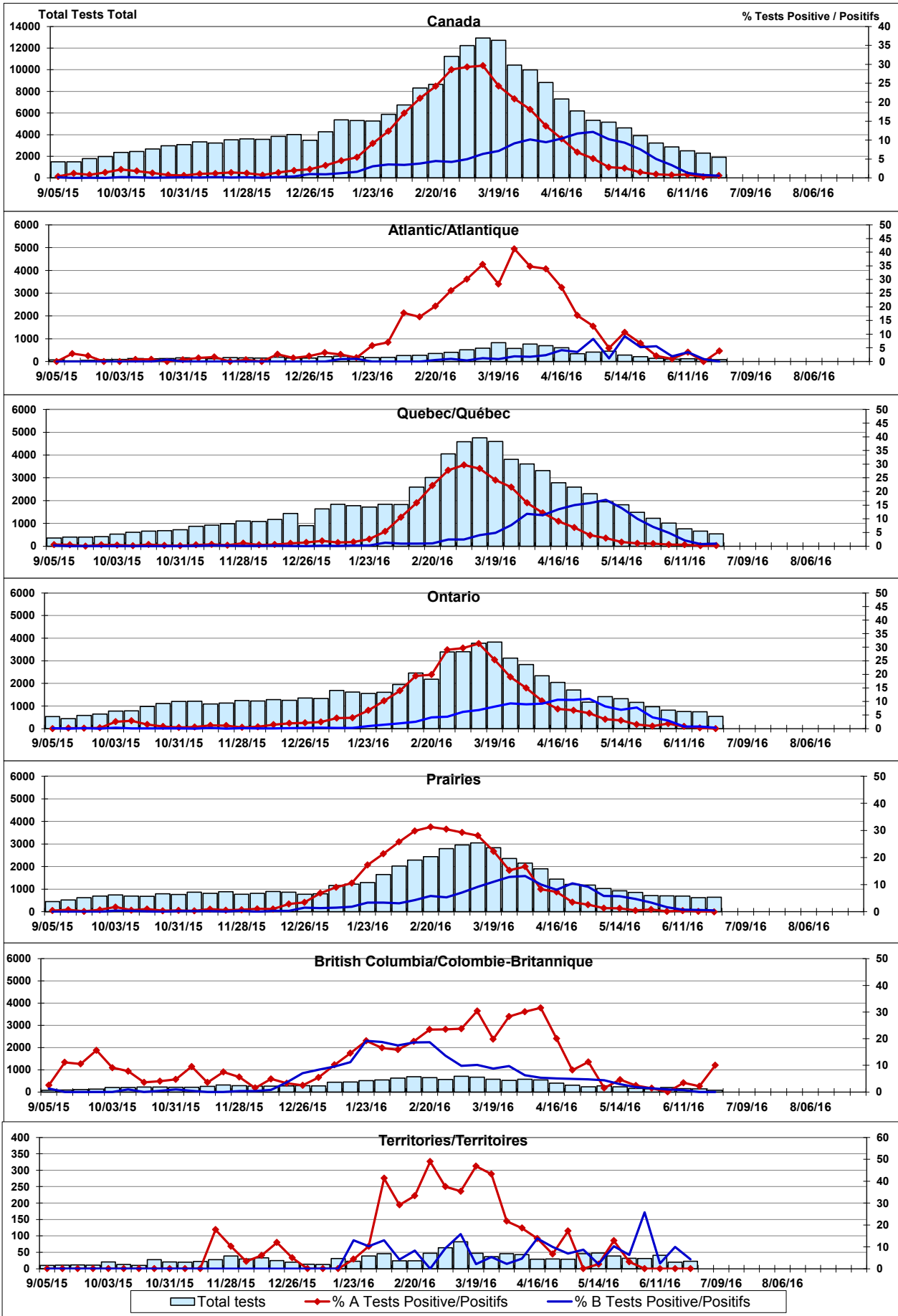
French

Nombre de tests de laboratoire positifs pour les autres virus respiratoires, par semaine de surveillance, Canada, 2015-16



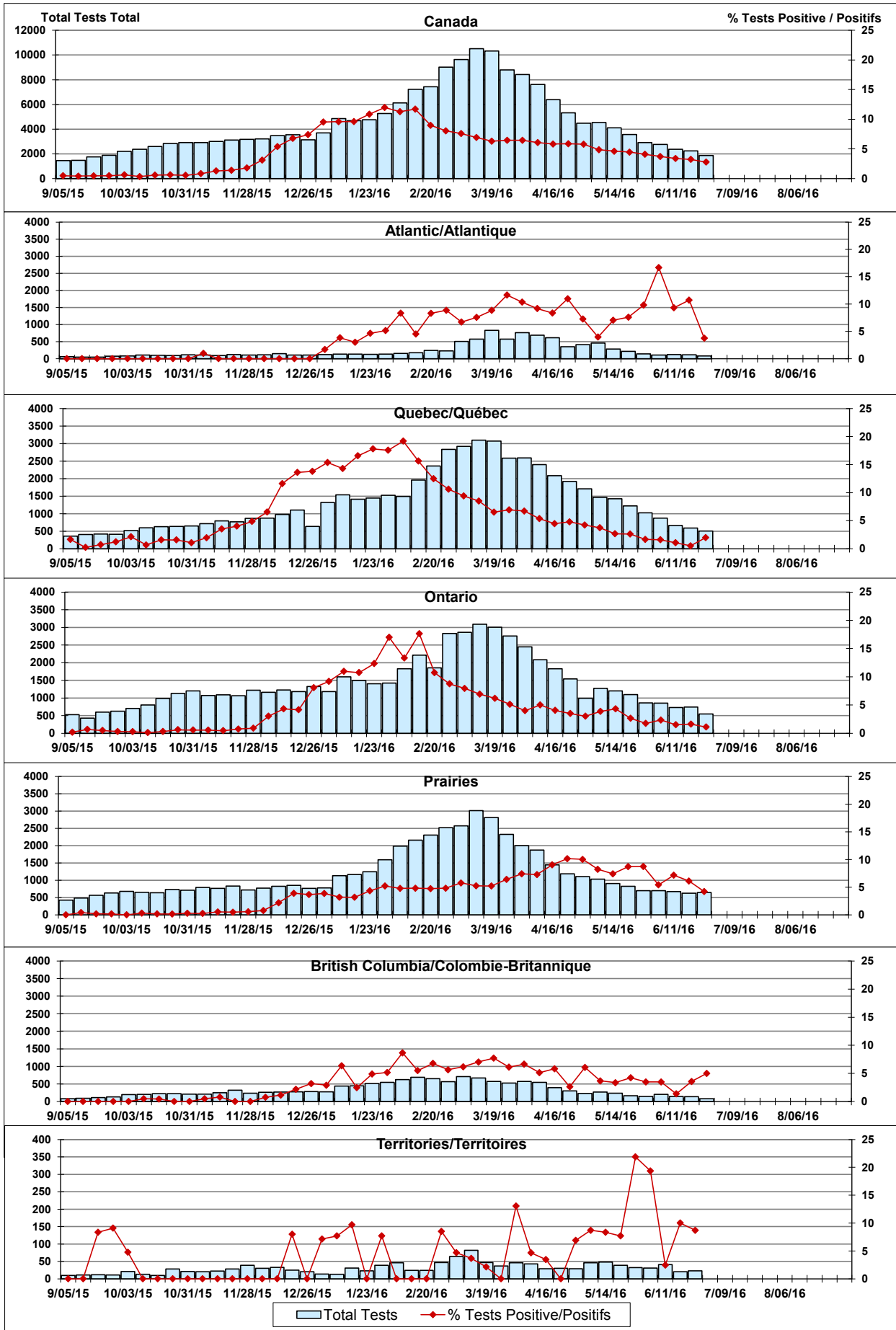
Positive Influenza Tests (%) in Canada by Region by Week of Report

Détection du virus grippal au Canada, tests positifs (%) par région et par semaine de déclaration



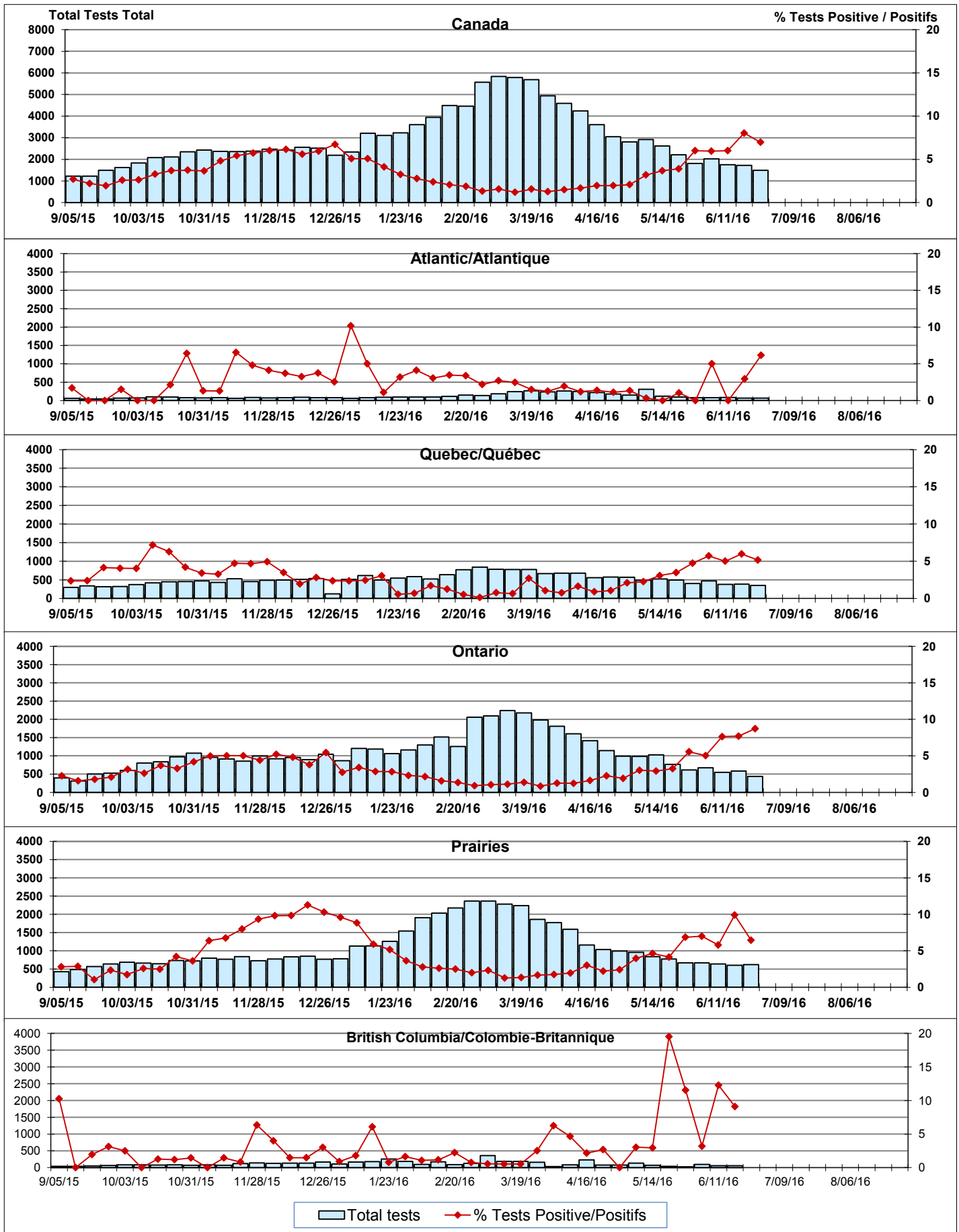
Positive RSV Tests (%) in Canada by Region by Week of Report

Détection du virus respiratoire syncytial au Canada, tests positifs (%) par région et par semaine de déclaration



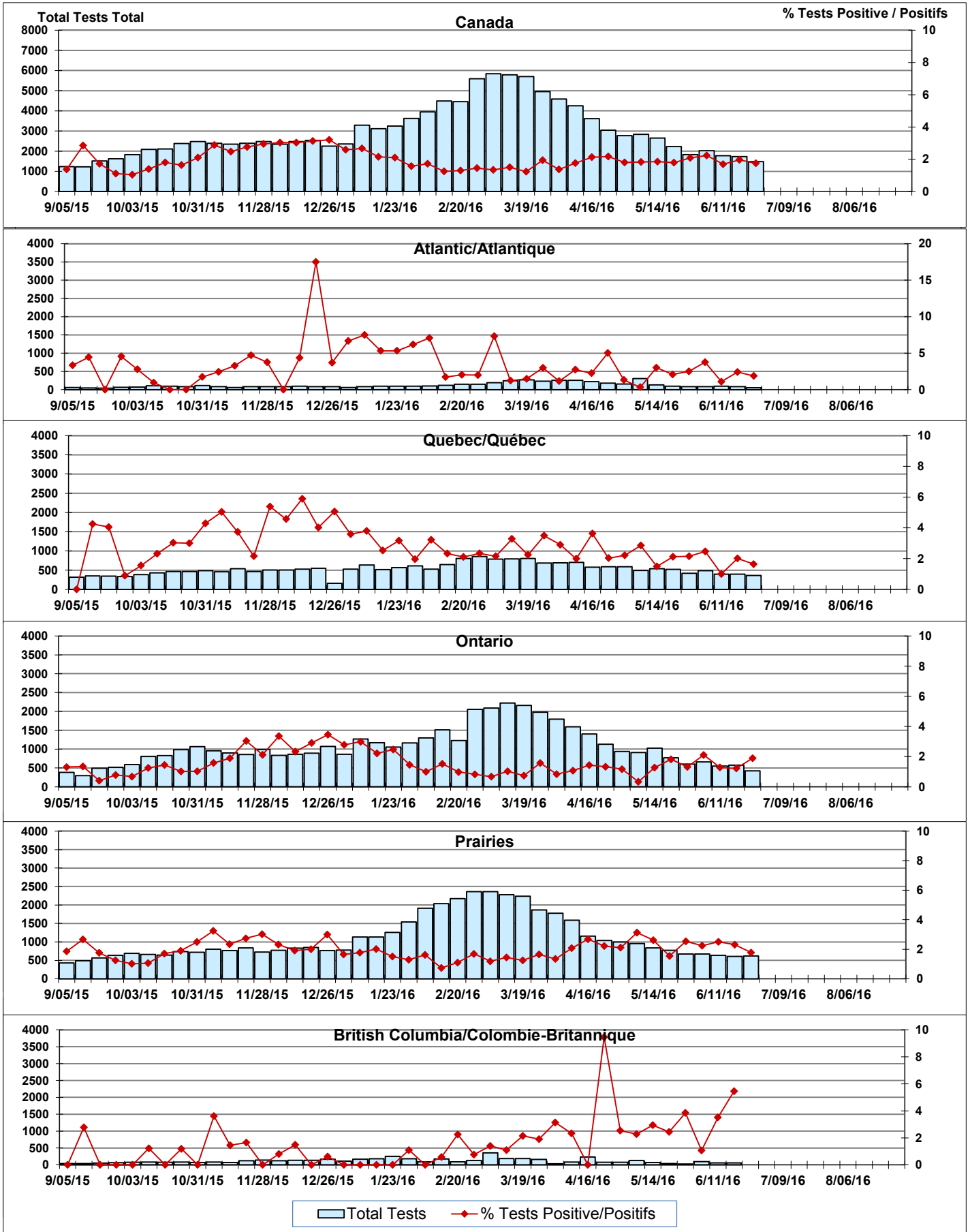
Positive Parainfluenza Tests (%) in Canada by Region by Week of Report

Détection du virus parainfluenza au Canada, tests positifs (%) par région et par semaine de déclaration

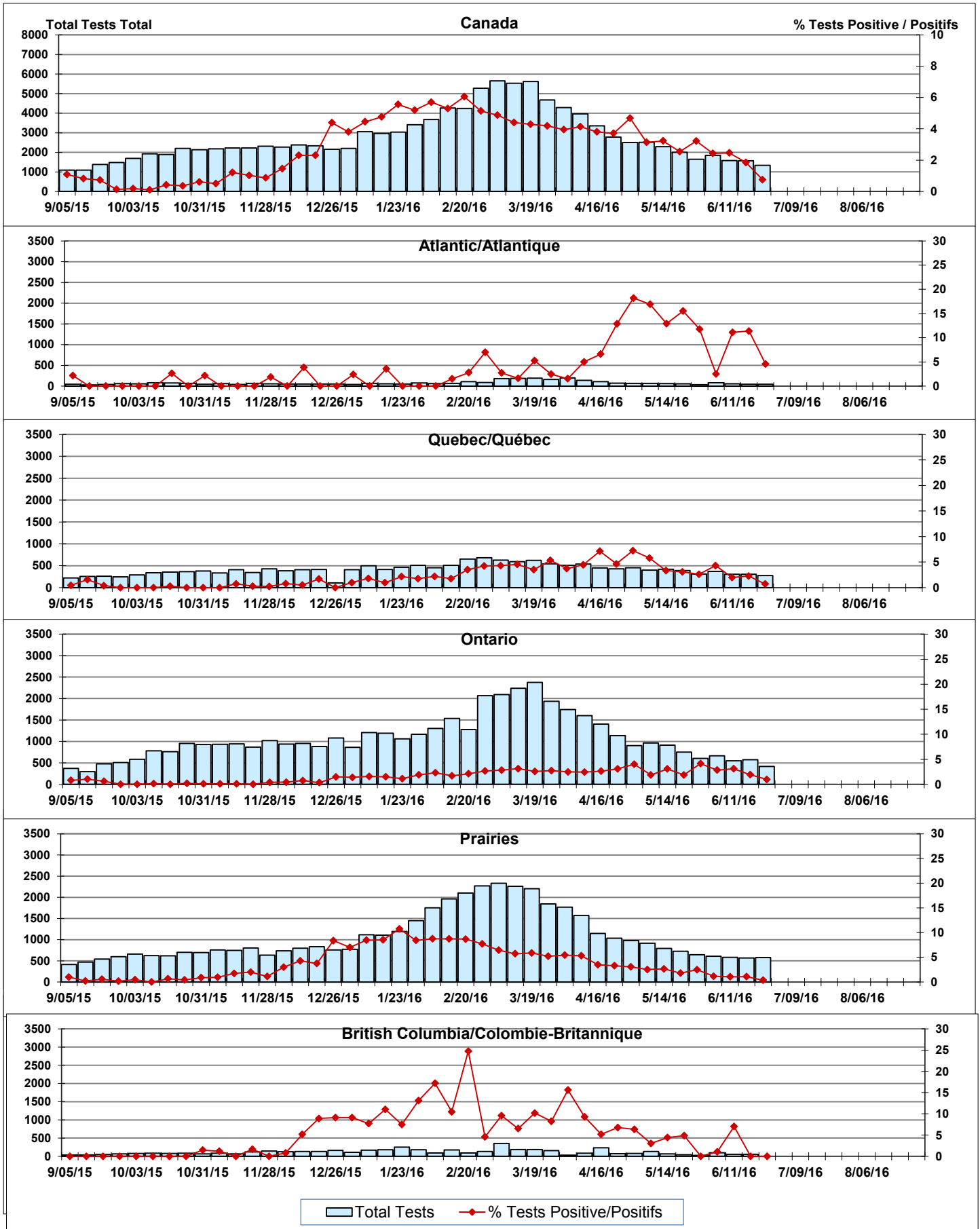


Positive Adenovirus Tests (%) in Canada by Region by Week of Report

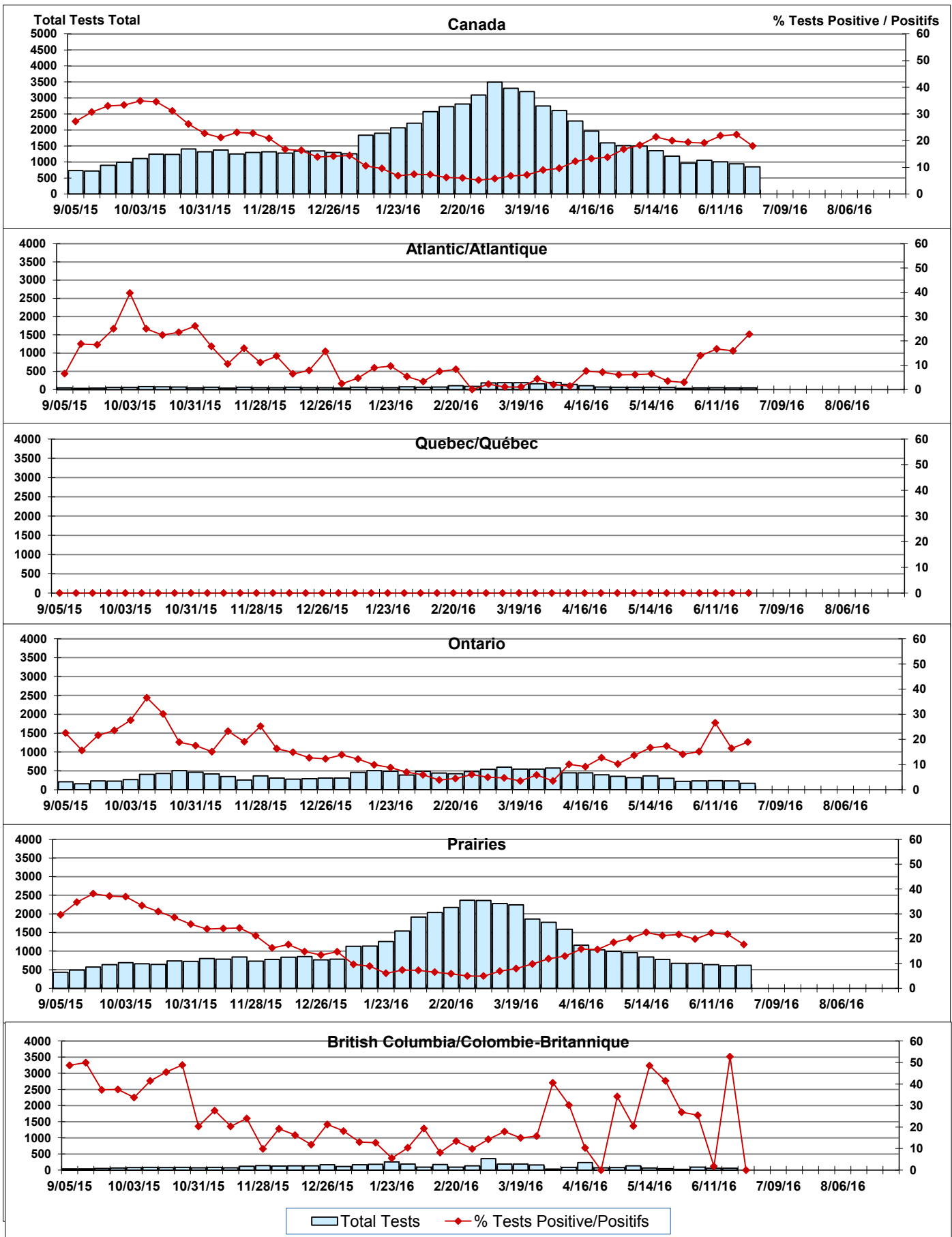
Détection du virus adénovirus au Canada, tests positifs (%) par région et par semaine de déclaration



Positive hMPV Tests (%) in Canada by Region by Week of Report
Détection du métapneumovirus humain au Canada, tests positifs (%) par région et par semaine de déclaration



Positive Rhinovirus Tests (%) in Canada by Region by Week of Report
Détection du virus rhinovirus au Canada, tests positifs (%) par région et par semaine de déclaration



Positive Coronavirus Tests (%) in Canada by Region by Week of Report

Détection du virus coronavirus au Canada, tests positifs (%) par région et par semaine de déclaration

