

Table 1/Tableau 1
 Respiratory Virus Detections/Isolations for the week ending March 18, 2017 (Reporting Week 201711)
 Détection/isolement de virus des voies respiratoires pour la semaine se terminant le 18 mars 2017 (Code hebdomadaire 201711)

Reporting Laboratory Laboratoire rapporteur	Flu/Grippe Test	Flu/Grippe A(H1N1)pdm09	Flu/Grippe AH3 Pos.	Flu/Grippe InS/non sous-ty	Flu/Grippe Pos.(all/ou	Flu/Grippe B Pos.	R.S.V. Test	R.S.V. Pos.	PIV Test	PIV 1 Pos.	PIV 2 Pos.	PIV 3 Pos.	PIV 4 Pos.	Other/Autre PIV Pos.	Adeno Test	Adeno Pos.	hMPV Test	hMPV Pos.	ntero/Rh Test	ntero/Rh Pos.	Coron Test	Coron Pos.
Newfoundland./Terre-Neuve	134	0	0	29	29	0	134	18	134	0	0	0	0	0	134	0	134	7	134	2	Not Tested	
Prince Edward Island./Île-du-Prince-Édou	44	0	12	0	12	0	64	12	6	0	0	1	0	0	6	0	6	0	6	0	6	0
Nova Scotia/Nouvelle-Écosse	118	0	0	29	29	0	119	21	13	0	0	0	0	0	13	0	13	0	13	0	13	1
New Brunswick/Nouveau-Brunswick	338	0	0	90	90	4	338	40	117	0	0	2	1	0	117	1	117	1	117	4	117	5
Atlantic/Atlantique	634	0	12	148	160	7	655	91	270	0	0	3	1	0	270	1	270	8	270	6	136	6
Région Nord-Est	558	0	0	111	111	3	489	59	0	0	0	0	0	0	0	0	0	0	Not Available		0	0
Québec-Chaudière-Appalaches	519	0	0	85	85	16	502	57	104	0	0	2	1	0	100	2	78	1	Not Available		78	1
Centre-du-Québec	446	0	11	31	42	4	368	57	0	0	0	0	0	0	0	0	0	0	Not Available		0	0
Montréal-Laval	1099	0	0	109	109	7	895	87	511	1	2	24	0	0	518	17	444	29	Not Available		444	26
Ouest du Québec	325	0	0	49	49	3	124	16	0	0	0	0	0	0	0	0	0	0	Not Available		0	0
Montérégie	197	0	0	15	15	2	197	21	0	0	0	0	0	0	0	0	0	0	Not Available		0	0
Province of/de Québec	3144	0	11	400	411	35	2575	297	615	1	2	26	1	0	618	19	522	30	Not Available		522	27
Ottawa P.H.L.	25	0	7	0	7	1	25	3	25	0	0	0	0	0	25	0	25	1	25	0	25	3
CHEO/HEEO - Ottawa	208	0	0	23	23	6	208	32	20	0	0	0	0	0	20	1	52	3	20	3	20	1
Kingston P.H.L.	33	0	5	0	5	0	33	3	33	0	0	0	0	0	33	1	33	1	33	5	33	5
UHN / Mount Sinai Hospital	216	0	0	2	2	4	216	7	13	0	0	2	0	0	0	0	13	2	0	0	0	0
P.H.O.L. - Toronto	483	4	73	1	78	21	429	26	429	0	1	9	1	0	429	13	420	19	429	38	420	28
Sick Kids/Hospital - Toronto	58	0	0	0	0	2	58	0	58	0	0	5	0	0	58	1	58	4	58	14	58	9
Sunnybrook & Women's College HSC	0	0	0	0	0	0	0	0	0	0	0	0	0	0	0	0	0	0	0	0	0	0
Sault Ste. Marie P.H.L.	14	0	0	0	0	0	14	1	14	0	0	0	0	0	14	0	14	1	14	0	14	1
Timmins P.H.L.	32	0	13	0	13	0	32	3	32	0	0	0	0	0	32	0	32	1	32	1	32	2
St. Joseph's - London	67	0	0	7	7	2	67	6	23	0	0	2	0	0	23	1	23	1	1	0	0	0
London P.H.L.	158	0	23	0	23	12	158	23	158	0	1	6	0	0	158	2	152	9	158	14	152	17
Orillia P.H.L.	112	1	20	0	21	1	112	9	112	0	0	6	1	0	112	2	111	7	112	11	111	10
Thunder Bay P.H.L.	55	0	5	0	5	4	55	14	55	0	1	1	1	0	55	0	55	0	55	0	55	6
Sudbury P.H.L.	65	1	13	0	14	1	65	5	65	0	0	2	0	0	65	1	62	2	65	10	62	2
Hamilton P.H.L.	137	0	25	0	25	6	137	8	137	1	0	4	0	0	137	8	136	8	137	17	136	15
Peterborough P.H.L.	64	0	8	0	8	3	64	6	64	0	0	1	0	0	64	2	63	3	64	5	63	4
Province of/de l'Ontario	1727	6	192	33	231	63	1673	146	1238	1	3	38	3	0	1225	32	1249	62	1203	118	1181	103
Manitoba	253	0	13	29	42	3	254	17	105	0	1	2	0	0	105	2	65	5	105	8	65	6
Regina	359	1	51	7	59	17	359	34	359	1	2	12	0	0	359	11	359	15	359	33	359	36
Saskatoon	114	0	0	4	4	3	114	6	114	0	0	0	1	0	114	0	114	4	114	9	114	13
Province of/de la Saskatchewan	473	1	51	11	63	20	473	40	473	1	2	12	1	0	473	11	473	19	473	42	473	49
Province of/de l'Alberta	612	1	24	11	36	28	612	27	612	27	0	0	0	0	612	2	612	10	612	42	612	19
Prairies	1338	2	88	51	141	51	1339	84	1190	28	3	14	1	0	1190	15	1150	34	1190	92	1150	74
British Columbia/Colombie-Britann	758	1	29	18	48	82	758	62	334	0	1	13	7	0	334	16	334	26	269	39	269	40
Yukon	10	0	0	0	0	0	10	2	Not Available					Not Available		Not Available		Not Available		Not Available		
Northwest Territories	12	0	0	0	0	1	12	3	12	0	0	0	0	0	12	0	12	0	12	0	12	0
Nunavut	10	0	0	0	0	0	10	2	10	0	1	2	0	0	10	0	10	0	10	0	10	0
Territories/territoires	32	0	0	0	0	1	32	7	22	0	1	2	0	0	22	0	22	0	22	0	22	0
CANADA	7633	9	332	650	991	239	7032	687	3669	30	10	96	13	0	3659	83	3547	160	2954	255	3280	250

Specimens from YT, NT and NU are sent to reference laboratories in other provinces and reported results reflect specimens identified as originating from YT, NT or NU
 Also available at: <http://www.phac-aspc.gc.ca/bid-bmi/dsd-dsm/rvdi-divr/index-eng.php>
 Delays in the reporting of data may cause data to change retrospectively.

Les échantillons du Yn, des T.N.-O. et du Nt sont envoyés à des laboratoires de référence dans d'autres provinces.
 Les résultats soumis reflètent les données des spécimens des provinces et territoires suivants : YK, NT et NU.
 Aussi disponible sur le site: <http://www.phac-aspc.gc.ca/bid-bmi/dsd-dsm/rvdi-divr/index-fra.php>
 Certains délais quant à la soumission des rapports peuvent affecter les données de façon rétrospective.

Table 2/Tableau 2
Respiratory Virus Detections/Isolations for the period August 28, 2016 - March 18, 2017
Détection/isolement de virus des voies respiratoires pour la période du 28 août 2016 - 18 mars 2017
(Reporting Weeks / Code hebdomadaire 201635-201711)

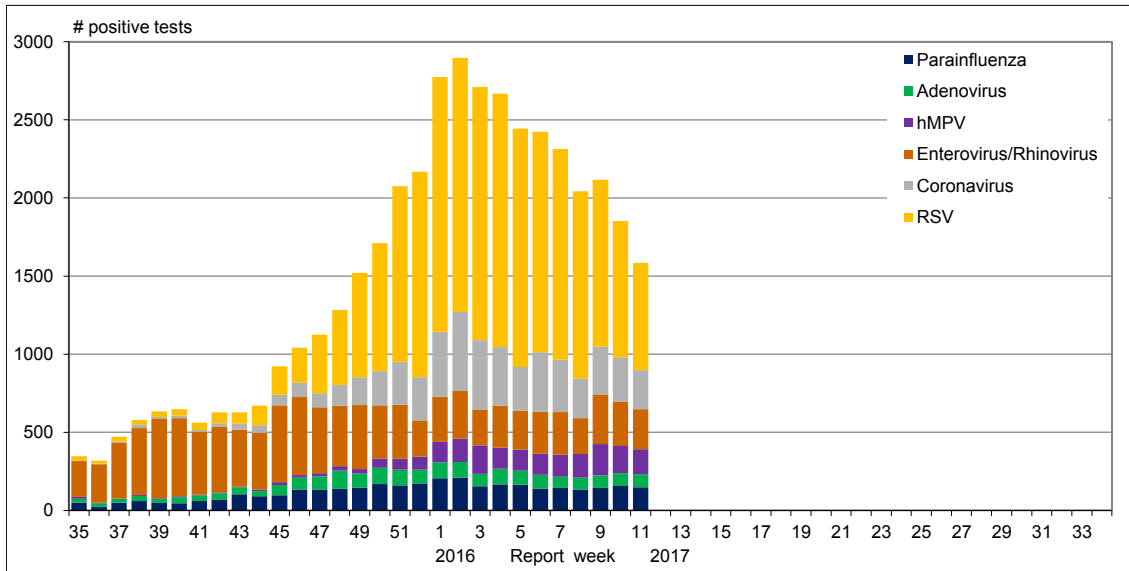
Reporting Laboratory Laboratoire rapporteur	Flu/Grippe Test	Flu/Grippe A(H1N1)pdm09	Flu/Grippe A(H3 Pos.)	Flu/Grippe A(UnS/non sous-typé)	Flu/Grippe Pos. (all/tout)	Flu/Grippe B Pos.	R.S.V. Test	R.S.V. Pos.	PIV Test	PIV 1 Pos.	PIV 2 Pos.	PIV 3 Pos.	PIV 4 Pos.	Other/Autre PIV Pos.	Adeno Test	Adeno Pos.	hMPV Test	hMPV Pos.	tero/Rh Test	tero/Rh Pos.	Coron Test	Coron Pos.
Newfoundland./Terre-Neuve	2359	0	43	270	313	5	2359	198	2359	0	34	80	0	0	2359	71	2359	40	2359	202	Not Tested	
Prince Edward Island./Île-du-Prince-Édouard	686	2	184	0	186	1	769	98	56	0	0	2	0	0	56	1	56	1	56	7	56	4
Nova Scotia/Nouvelle-Écosse	1807	0	13	302	315	10	1745	225	260	1	4	12	1	0	260	3	260	8	260	32	260	25
New Brunswick/Nouveau-Brunswick	4504	2	85	777	864	8	4170	465	1443	0	1	50	5	0	1461	32	1447	12	1447	99	1435	74
Atlantic/Atlantique	9356	4	325	1349	1678	24	9043	986	4118	1	39	144	6	0	4136	107	4122	61	4122	340	1751	103
Région Nord-Est	6163	0	0	651	651	27	5494	801	0	0	0	0	0	0	0	0	0	0	0	Not Available	0	0
Québec-Chaudière-Appalaches	9458	0	0	1531	1531	64	7874	1060	2730	2	24	60	13	0	2841	112	2187	21	Not Available	2182	25	
Centre-du-Québec	9080	0	583	1446	2030	54	7500	1243	0	0	0	0	0	0	0	0	0	0	Not Available	0	0	
Montréal-Laval	28349	0	54	3720	3775	121	21500	2048	13833	14	107	174	42	0	14136	425	12066	312	Not Available	11801	611	
Ouest du Québec	6493	0	0	1081	1081	27	2675	447	0	0	0	0	0	0	0	0	0	0	Not Available	0	0	
Montérégie	4889	0	1	723	724	23	4095	544	0	0	0	0	0	0	0	0	0	0	Not Available	0	0	
Province of/de Québec	64432	0	638	9152	9792	316	49138	6143	16563	16	131	234	55	0	16977	537	14253	333	Not Available	13983	636	
Ottawa P.H.L.	840	1	164	0	165	3	840	76	840	2	4	20	5	0	840	7	820	30	784	74	763	113
CHEO/HEEO - Ottawa	5618	0	0	563	563	17	5492	782	617	1	5	2	6	0	616	22	1015	37	616	122	616	46
Kingston P.H.L.	1185	0	180	2	182	4	1183	112	1183	2	28	31	3	0	1183	19	1169	27	1024	134	1004	79
UHN / Mount Sinai Hospital	6923	0	0	653	653	24	6923	322	326	3	2	5	0	8	0	0	251	6	0	0	0	0
P.H.O.L. - Toronto	17972	35	4107	13	4155	102	15578	1268	15578	26	128	151	40	0	15578	196	15335	364	13072	1022	12767	894
Sick Kids'Hospital - Toronto	2032	1	94	30	125	3	1949	257	1891	2	27	33	19	0	1949	45	1949	65	1949	480	1890	100
Sunnybrook & Women's College HSC	1945	1	202	34	237	6	1945	88	1945	3	8	10	5	0	1945	0	1945	42	1945	172	1945	85
Sault Ste. Marie P.H.L.	369	0	59	0	59	1	369	37	369	0	2	10	0	0	369	2	363	13	338	24	331	27
Timmins P.H.L.	462	0	73	0	73	6	462	62	462	0	6	18	0	0	462	11	427	13	425	31	390	30
St. Joseph's - London	2632	0	0	363	363	7	2632	265	782	6	10	25	2	0	864	27	801	27	457	90	221	8
London P.H.L.	4474	8	874	7	889	46	4453	603	4453	11	55	100	14	0	4453	81	4402	135	3992	427	3912	400
Orillia P.H.L.	2581	1	467	0	468	13	2580	382	2580	8	34	47	5	0	2580	66	2576	84	2384	248	2378	217
Thunder Bay P.H.L.	919	0	115	0	115	9	919	209	919	1	11	26	9	0	919	15	907	4	791	74	779	45
Sudbury P.H.L.	1111	1	143	9	153	5	1107	111	1108	1	12	37	9	0	1105	22	1055	25	999	100	949	69
Hamilton P.H.L.	3173	5	564	3	572	24	3171	385	3171	3	30	54	15	0	3171	68	3117	89	2718	334	2658	243
Peterborough P.H.L.	2317	0	341	0	341	18	2315	297	2315	1	20	34	10	0	2315	42	2272	75	2045	201	2001	161
Province of/de l'Ontario	54553	53	7383	1677	9113	288	51918	5256	38539	70	382	603	142	8	38349	623	38404	1036	33539	3533	32604	2517
Manitoba	6501	0	136	264	400	41	6389	833	3295	0	10	44	3	0	3295	53	1648	17	3295	290	1648	108
Regina	9154	3	987	116	1106	31	9154	1386	9154	9	13	256	62	0	9154	234	9154	167	9154	1536	9154	728
Saskatoon	4896	0	0	580	580	19	4891	631	1918	2	1	27	25	0	1891	59	1891	22	1891	331	1891	100
Province of/de la Saskatchewan	14050	3	987	696	1686	50	14045	2017	11072	11	14	283	87	0	11045	293	11045	189	11045	1867	11045	828
Province of/de l'Alberta	24121	20	3527	129	3676	164	24121	3094	24121	793	0	0	0	0	24121	235	24121	210	24121	2607	24121	674
Prairies	44672	23	4650	1089	5762	255	44555	5944	38488	804	24	327	90	0	38461	581	36814	416	38461	4764	36814	1610
British Columbia/Colombie-Britannique	17223	34	3238	1611	4882	405	17225	1675	5829	18	18	223	109	1	5829	96	5829	232	5764	1102	5764	432
Yukon	527	0	162	48	210	4	527	63	Not Available					Not Available		Not Available		Not Available		Not Available		
Northwest Territories	437	0	57	1	58	4	437	102	437	28	0	0	0	0	437	7	437	0	437	56	437	10
Nunavut	649	0	66	2	68	1	651	121	648	1	25	16	1	0	648	51	626	5	506	123	436	39
Territories/territoires	1613	0	285	51	336	9	1615	286	1085	29	25	16	1	0	1085	58	1063	5	943	179	873	49
CANADA	191849	114	16519	14929	31563	1297	173494	20290	104622	938	619	1547	403	9	104902	2002	100485	2083	82829	9918	91789	5347

Specimens from YT, NT and NU are sent to reference laboratories in other provinces and reported results reflect specimens identified as originating from YT, NT or NU.
Also available at: <http://www.phac-aspc.gc.ca/bid-bmi/dsd-dsm/rvdi-divr/index-eng.php>
Delays in the reporting of data may cause data to change retrospectively.
Due to reporting delays, the sum of weekly report totals do not add up to cumulative totals.

Les échantillons du Yn, des T.N.-O. et du Nt sont envoyés à des laboratoires de référence dans d'autres provinces et les résultats soumis reflètent les données des spécimens des provinces et territoires suivants : YK, NT et NU
Aussi disponible sur le site: <http://www.phac-aspc.gc.ca/bid-bmi/dsd-dsm/rvdi-divr/index-fra.php>
Certains délais quant à la soumission des rapports peuvent affecter les données de façon rétrospective.
Par conséquent, en raison des retards des rapports, la somme des totaux hebdomadaires ne correspond pas au total cumulatif.

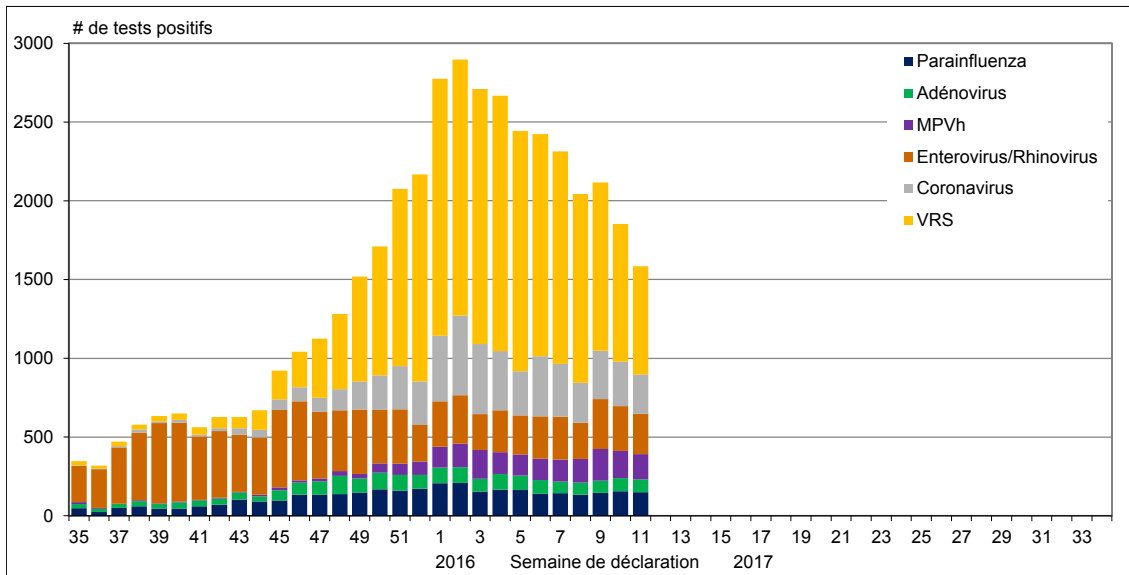
English

Number positive laboratory tests for other respiratory viruses by report week, Canada, 2016-17



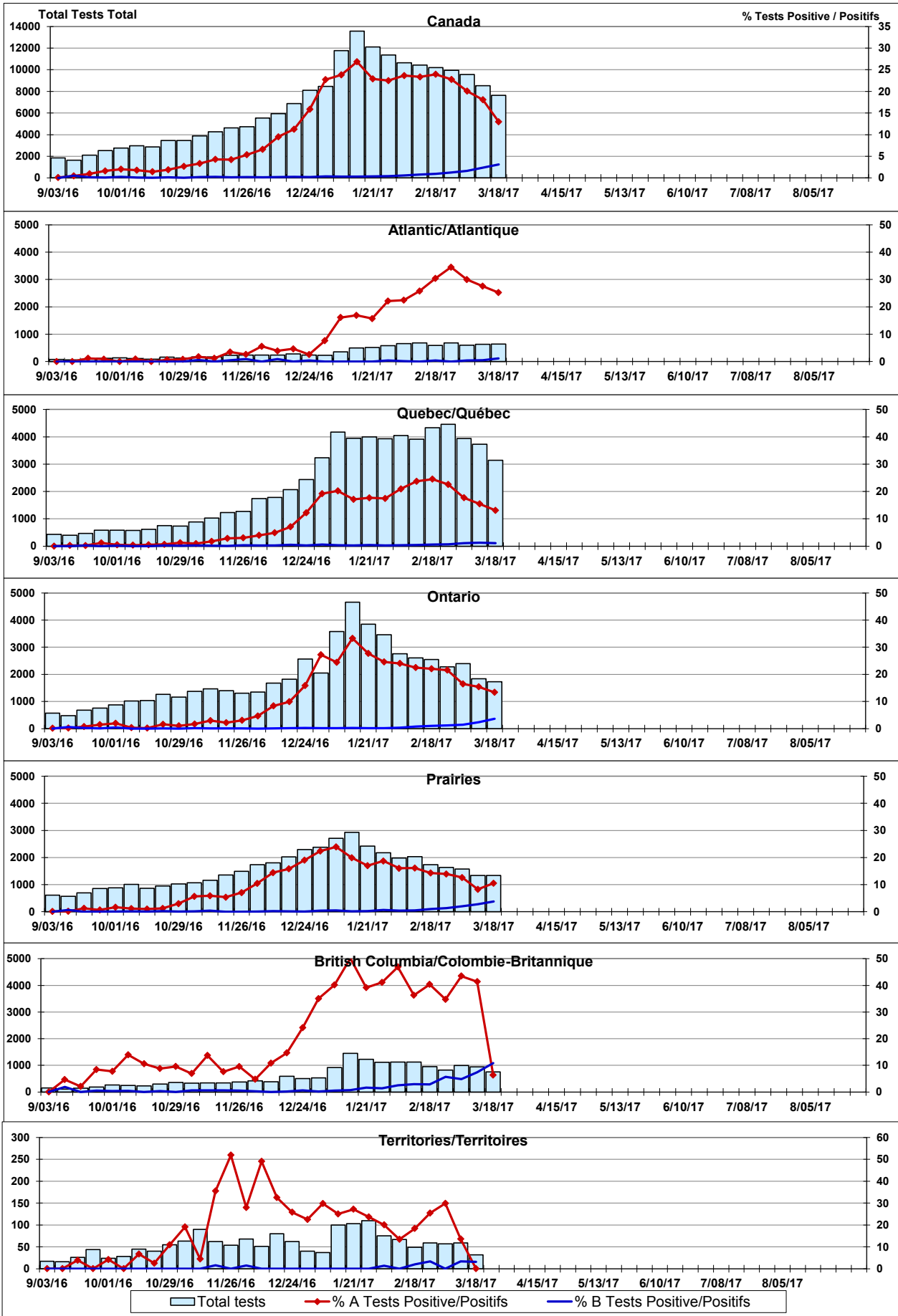
French

Nombre de tests de laboratoire positifs pour les autres virus respiratoires, par semaine de surveillance, Canada, 2016-17



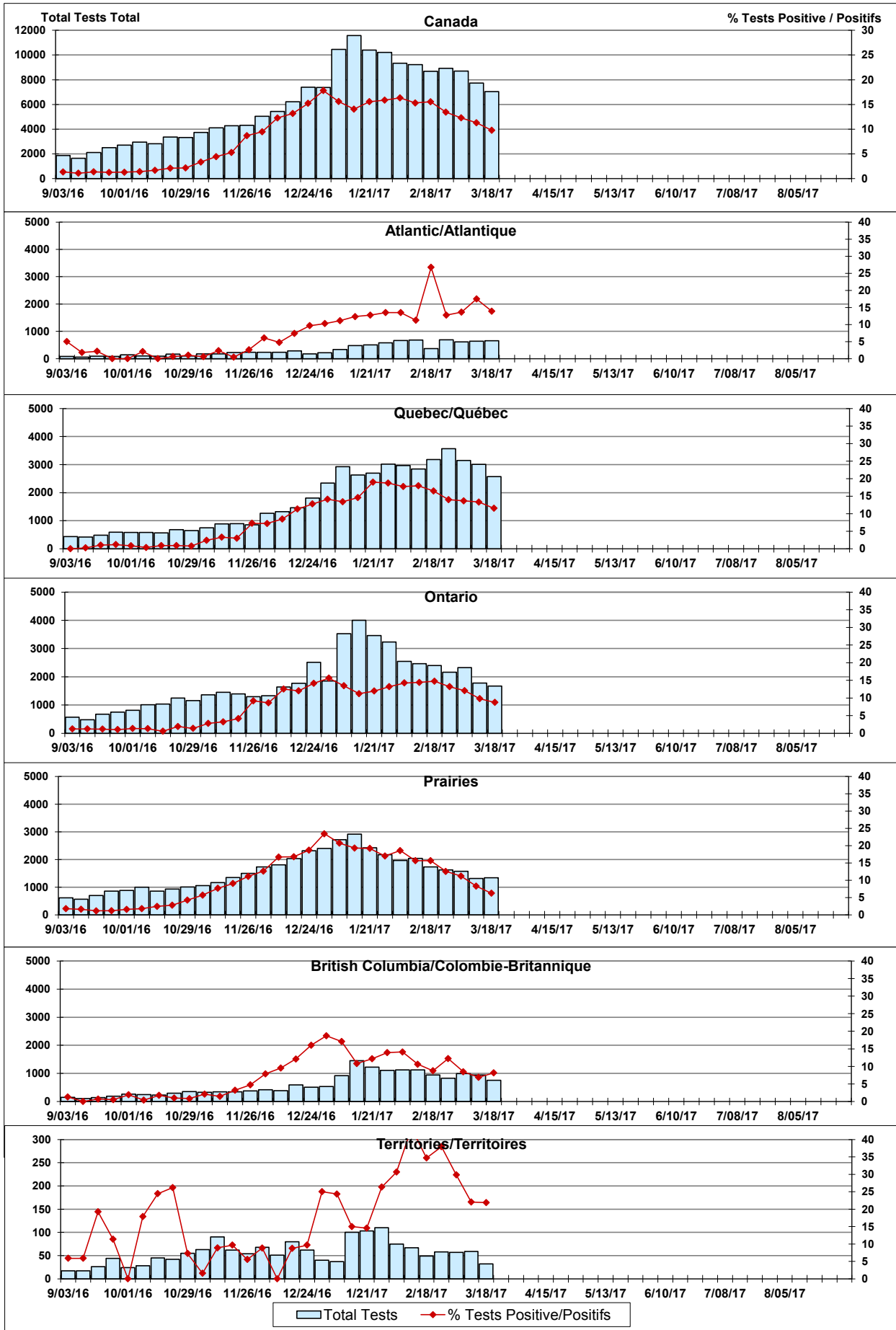
Positive Influenza Tests (%) in Canada by Region by Week of Report

Détection du virus grippal au Canada, tests positifs (%) par région et par semaine de déclaration



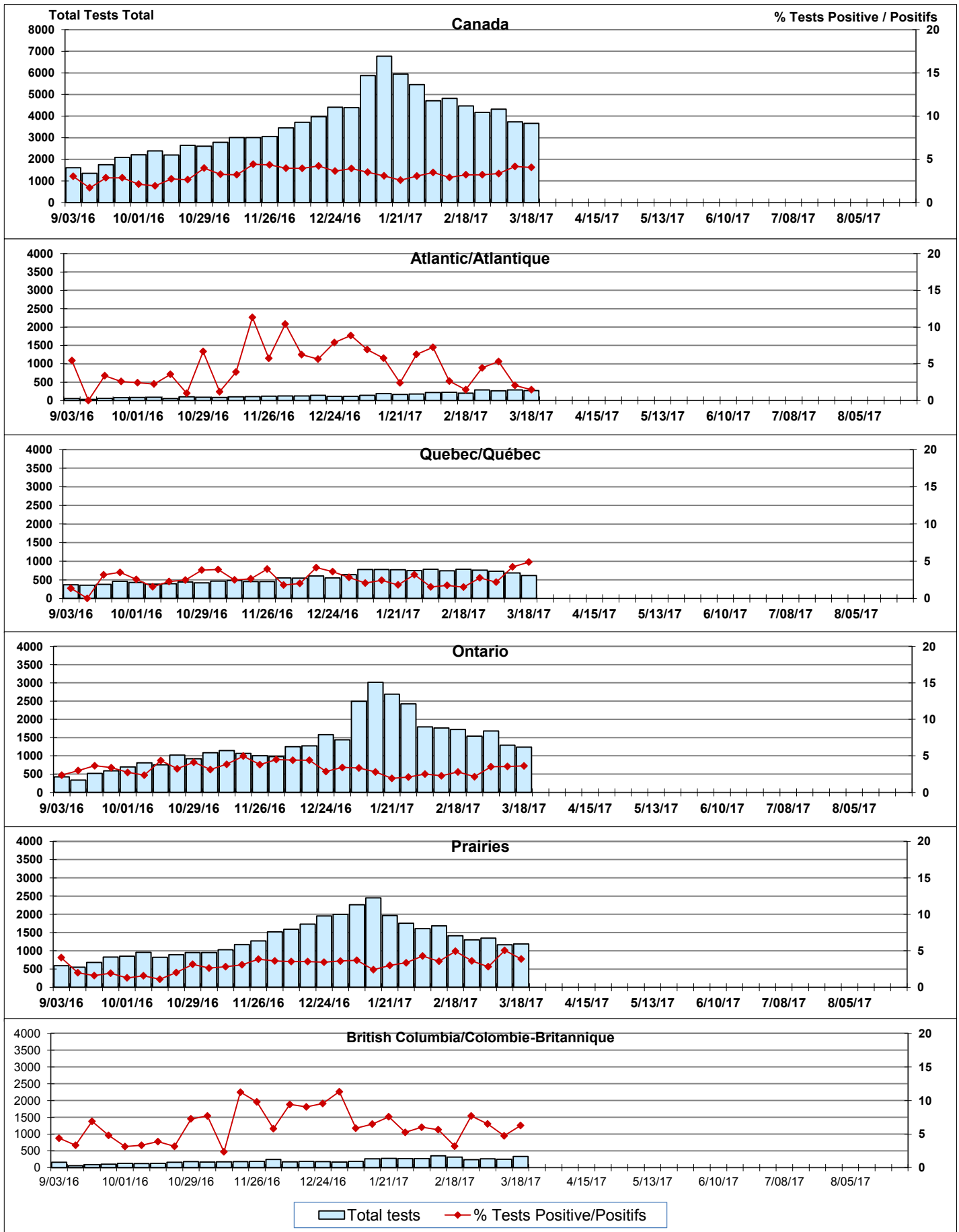
Positive RSV Tests (%) in Canada by Region by Week of Report

Détection du virus respiratoire syncytial au Canada, tests positifs (%) par région et par semaine de déclaration



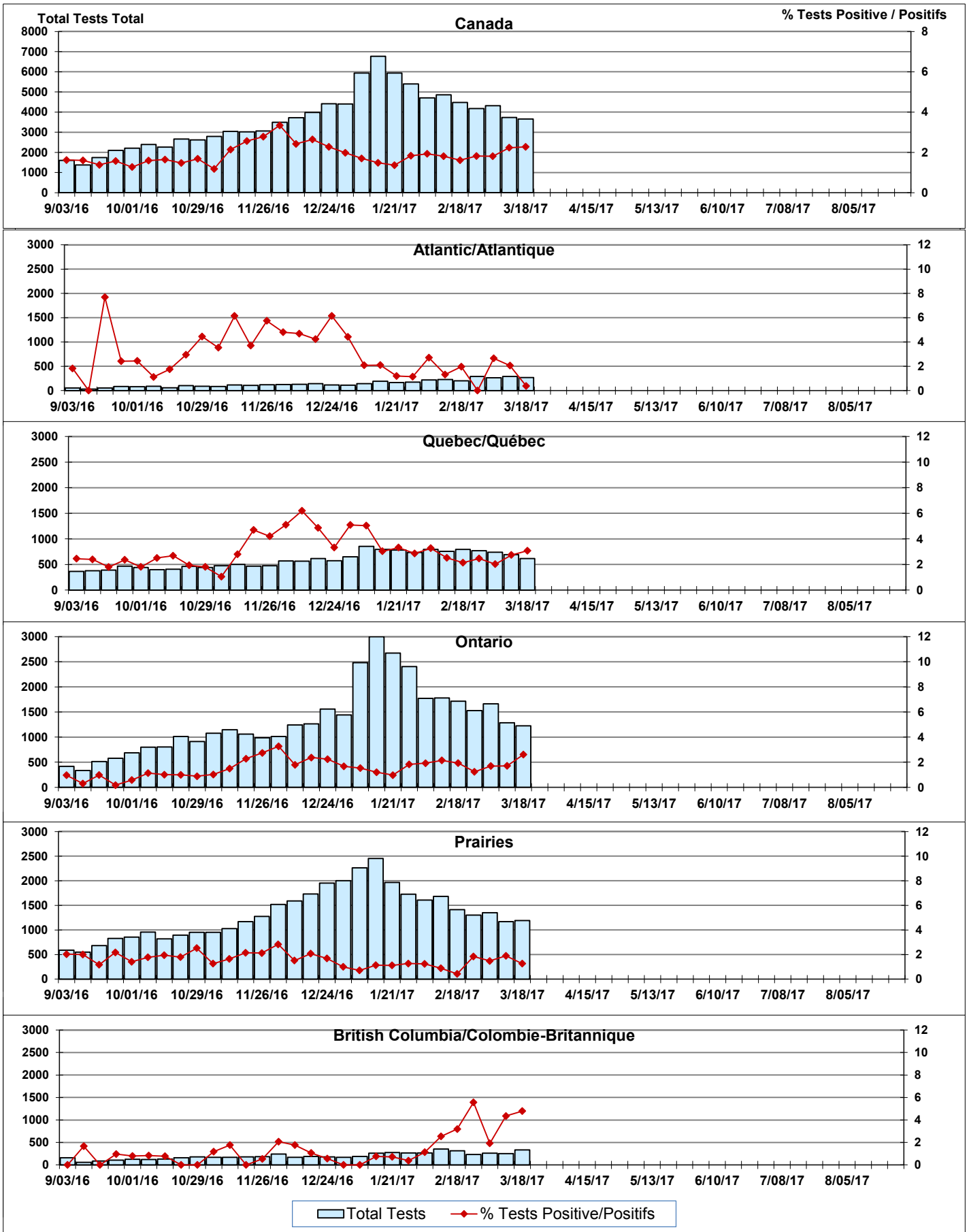
Positive Parainfluenza Tests (%) in Canada by Region by Week of Report

Détection du virus parainfluenza au Canada, tests positifs (%) par région et par semaine de déclaration



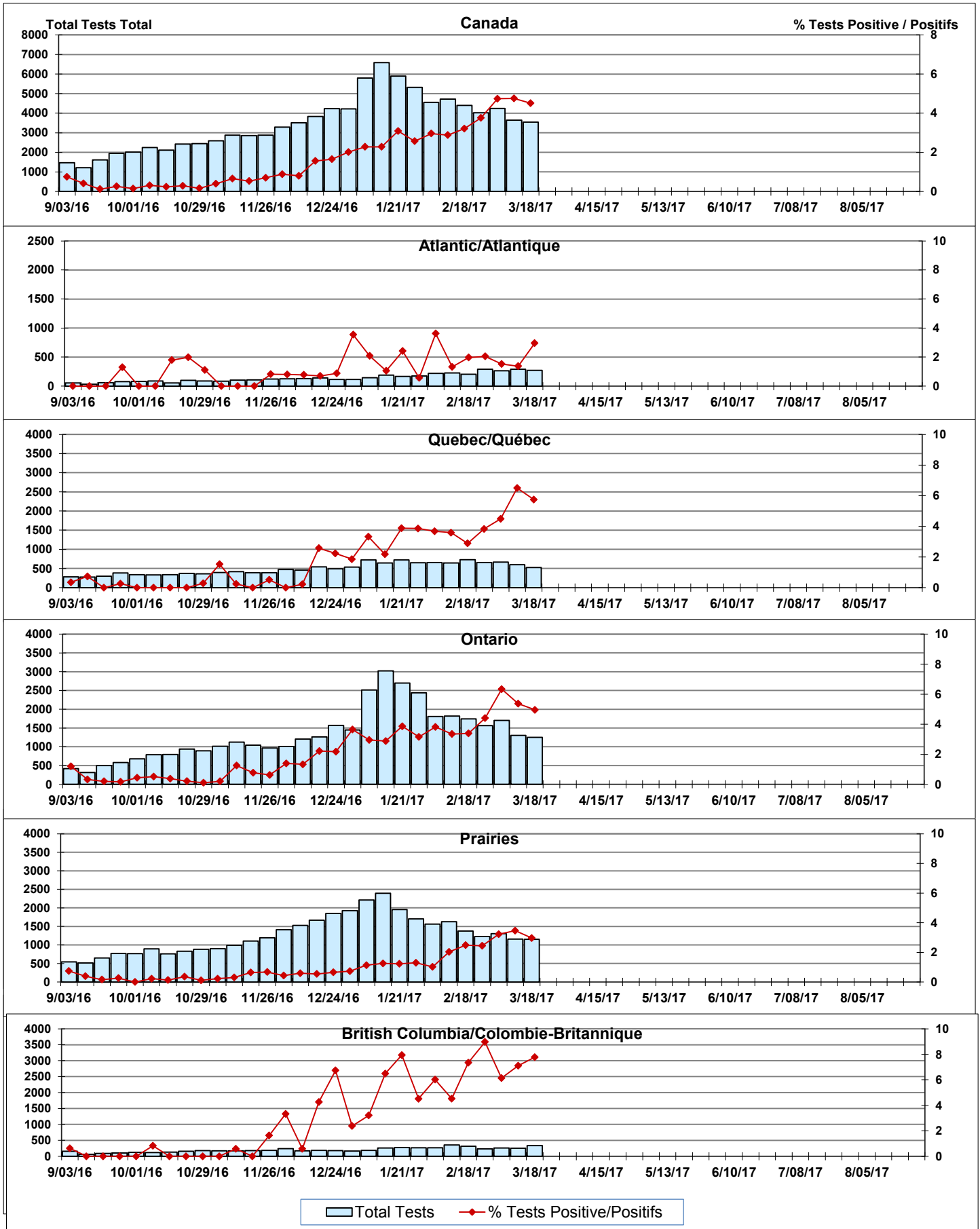
Positive Adenovirus Tests (%) in Canada by Region by Week of Report

Détection du virus adénovirus au Canada, tests positifs (%) par région et par semaine de déclaration



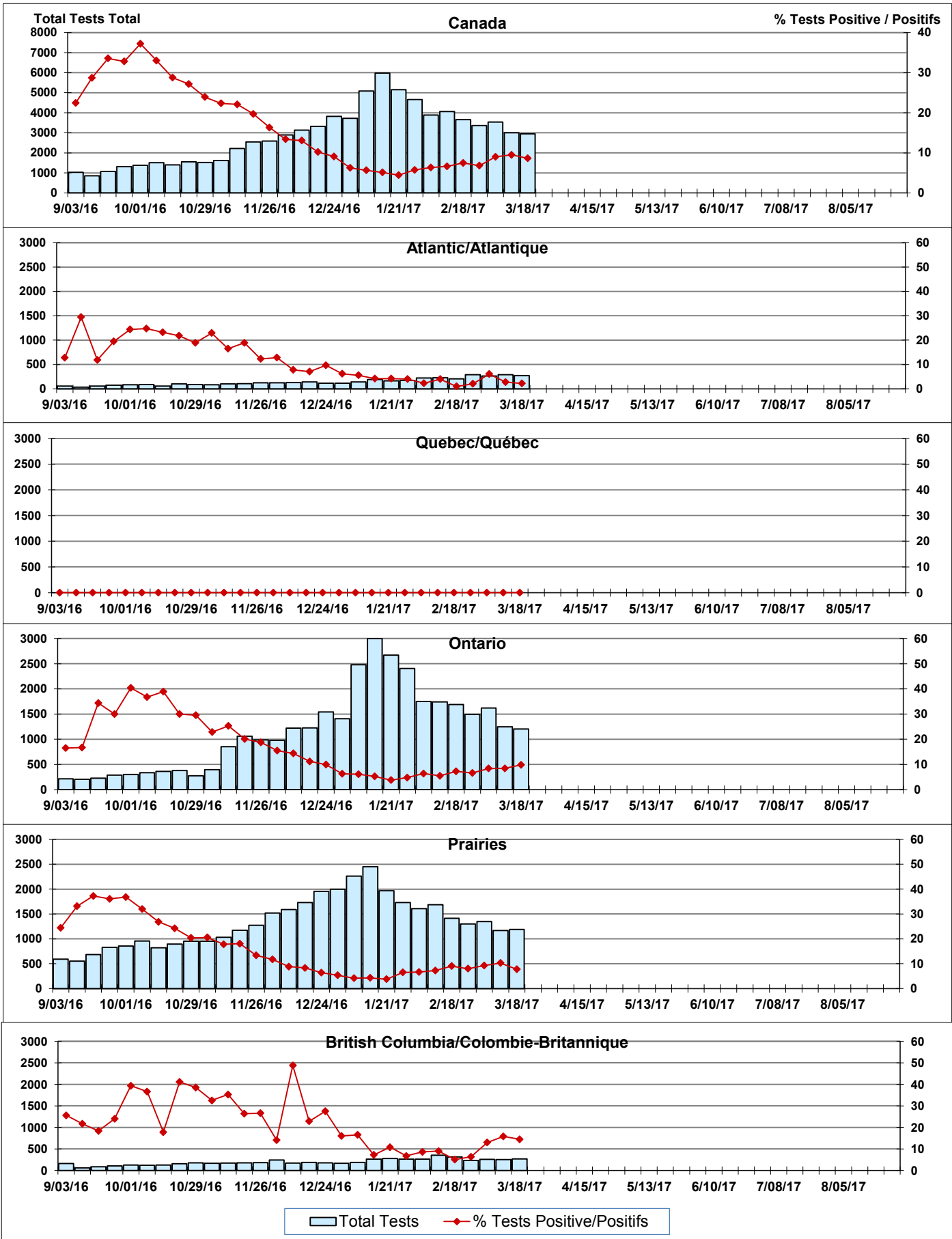
Positive hMPV Tests (%) in Canada by Region by Week of Report

Détection du métapneumovirus humain au Canada, tests positifs (%) par région et par semaine de déclaration



Positive Enterovirus/Rhinovirus Tests (%) in Canada by Region by Week of Report

Détection du virus enterovirus/rhinovirus au Canada, tests positifs (%) par région et par semaine de déclaration



Positive Coronavirus Tests (%) in Canada by Region by Week of Report

Détection du virus coronavirus au Canada, tests positifs (%) par région et par semaine de déclaration

