

Table 1/Tableau 1  
Respiratory Virus Detections/Isolations for the week ending March 25, 2017 (Reporting Week 201712)  
Détection/isolement de virus des voies respiratoires pour la semaine se terminant le 25 mars 2017 (Code hebdomadaire 201712)

Reporting Laboratory Laboratoire rapporteur	Flu/Grippe Test	Flu/Grippe A(H1N1)pdm09	Flu/Grippe AH3 Pos.	Flu/Grippe InS/non sous-ty	Flu/Grippe Pos.(all/ou	Flu/Grippe B Pos.	R.S.V. Test	R.S.V. Pos.	PIV Test	PIV 1 Pos.	PIV 2 Pos.	PIV 3 Pos.	PIV 4 Pos.	Other/Autre PIV Pos.	Adeno Test	Adeno Pos.	hMPV Test	hMPV Pos.	ntero/Rh Test	ntero/Rh Pos.	Coron Test	Coron Pos.	
Newfoundland./Terre-Neuve	179	0	0	46	46	1	179	20	179	0	1	1	0	0	179	3	179	9	179	3	Not Tested		
Prince Edward Island./Île-du-Prince-Édou	26	0	3	0	3	0	28	4	2	0	0	0	0	0	2	0	2	0	2	1	2	1	
Nova Scotia/Nouvelle-Écosse	110	0	0	20	20	4	110	16	15	0	0	0	0	0	15	0	15	1	15	0	15	0	
New Brunswick/Nouveau-Brunswick	301	0	12	82	94	9	301	31	66	0	0	1	0	0	66	3	66	0	66	6	66	2	
<b>Atlantic/Atlantique</b>	<b>616</b>	<b>0</b>	<b>15</b>	<b>148</b>	<b>163</b>	<b>14</b>	<b>618</b>	<b>71</b>	<b>262</b>	<b>0</b>	<b>1</b>	<b>2</b>	<b>0</b>	<b>0</b>	<b>262</b>	<b>6</b>	<b>262</b>	<b>10</b>	<b>262</b>	<b>10</b>	<b>83</b>	<b>3</b>	
Région Nord-Est	469	0	0	84	84	8	408	46	0	0	0	0	0	0	0	0	0	0	Not Available		0	0	
Québec-Chaudière-Appalaches	467	0	0	47	47	23	454	53	124	0	0	2	0	0	128	0	104	1	Not Available		104	5	
Centre-du-Québec	405	0	9	32	41	11	335	37	0	0	0	0	0	0	0	0	0	0	Not Available		0	0	
Montréal-Laval	962	0	0	62	62	10	801	65	487	0	0	26	0	0	494	12	430	25	Not Available		430	28	
Ouest du Québec	256	0	0	42	42	4	94	9	0	0	0	0	0	0	0	0	0	0	Not Available		0	0	
Montérégie	184	0	0	15	15	3	179	16	0	0	0	0	0	0	0	0	0	0	Not Available		0	0	
<b>Province of/de Québec</b>	<b>2743</b>	<b>0</b>	<b>9</b>	<b>282</b>	<b>291</b>	<b>59</b>	<b>2271</b>	<b>226</b>	<b>611</b>	<b>0</b>	<b>0</b>	<b>28</b>	<b>0</b>	<b>0</b>	<b>622</b>	<b>12</b>	<b>534</b>	<b>26</b>	<b>Not Available</b>		<b>534</b>	<b>33</b>	
Ottawa P.H.L.	34	0	5	0	5	3	34	4	34	0	0	1	0	0	34	0	34	2	34	2	34	9	
CHEO/HEEO - Ottawa	187	0	0	17	17	1	187	14	21	0	0	1	0	0	21	0	52	1	21	2	21	2	
Kingston P.H.L.	37	0	6	0	6	4	37	7	37	0	0	1	0	0	37	2	37	3	37	2	37	1	
UHN / Mount Sinai Hospital	236	0	0	4	4	6	236	10	16	0	0	1	0	0	0	0	16	2	0	0	0	0	
P.H.O.L. - Toronto	461	0	52	1	53	25	437	17	437	1	1	17	0	0	437	13	427	26	437	31	427	36	
Sick Kids/Hospital - Toronto	62	0	0	0	0	6	53	3	53	0	0	5	0	0	53	1	53	6	53	6	53	5	
Sunnybrook & Women's College HSC	55	0	3	0	3	0	55	1	55	0	0	2	0	0	55	0	55	5	55	4	55	5	
Sault Ste. Marie P.H.L.	12	0	0	0	0	0	12	1	12	0	0	0	0	0	12	0	12	1	12	1	12	1	
Timmins P.H.L.	38	0	9	0	9	3	38	3	38	0	0	0	0	0	38	0	36	6	38	0	36	3	
St. Joseph's - London	122	0	0	6	6	5	122	14	41	0	0	0	0	0	41	1	41	0	9	4	9	1	
London P.H.L.	142	0	31	0	31	9	142	16	142	0	2	5	0	0	142	0	142	9	142	16	142	13	
Orillia P.H.L.	108	0	16	0	16	7	106	18	106	0	1	5	1	0	106	3	105	5	106	13	105	7	
Thunder Bay P.H.L.	59	0	7	0	7	6	58	16	58	0	2	1	0	0	58	1	58	0	58	5	58	5	
Sudbury P.H.L.	60	0	9	1	10	0	58	9	58	0	1	2	0	0	58	0	58	5	58	5	58	4	
Hamilton P.H.L.	109	0	7	0	7	10	109	12	109	0	0	5	1	0	109	2	105	10	109	9	105	12	
Peterborough P.H.L.	82	0	8	0	8	1	82	11	82	0	0	5	0	0	82	1	80	10	82	2	80	5	
<b>Province of/de l'Ontario</b>	<b>1804</b>	<b>0</b>	<b>153</b>	<b>29</b>	<b>182</b>	<b>86</b>	<b>1766</b>	<b>156</b>	<b>1299</b>	<b>1</b>	<b>7</b>	<b>51</b>	<b>2</b>	<b>0</b>	<b>1283</b>	<b>24</b>	<b>1311</b>	<b>91</b>	<b>1251</b>	<b>102</b>	<b>1232</b>	<b>109</b>	
Manitoba	194	0	8	16	24	13	178	11	57	0	0	0	0	0	69	0	57	7	69	10	57	3	
Regina	362	1	26	6	33	16	362	35	362	5	0	12	2	0	362	13	362	17	362	53	362	14	
Saskatoon	121	0	0	9	9	7	121	4	121	0	0	3	0	0	121	2	121	3	121	14	121	14	
Province of/de la Saskatchewan	483	1	26	15	42	23	483	39	483	5	0	15	2	0	483	15	483	20	483	67	483	28	
Province of/de l'Alberta	648	0	28	17	45	40	648	23	648	33	0	0	0	0	648	2	648	20	648	51	648	20	
<b>Prairies</b>	<b>1325</b>	<b>1</b>	<b>62</b>	<b>48</b>	<b>111</b>	<b>76</b>	<b>1309</b>	<b>73</b>	<b>1188</b>	<b>38</b>	<b>0</b>	<b>15</b>	<b>2</b>	<b>0</b>	<b>1200</b>	<b>17</b>	<b>1188</b>	<b>47</b>	<b>1200</b>	<b>128</b>	<b>1188</b>	<b>51</b>	
<b>British Columbia/Colombie-Britann</b>	<b>610</b>	<b>0</b>	<b>1</b>	<b>18</b>	<b>19</b>	<b>61</b>	<b>610</b>	<b>38</b>	<b>252</b>	<b>0</b>	<b>1</b>	<b>14</b>	<b>2</b>	<b>0</b>	<b>252</b>	<b>13</b>	<b>252</b>	<b>31</b>	<b>182</b>	<b>31</b>	<b>182</b>	<b>20</b>	
Yukon	17	0	0	1	1	4	17	0	Not Available					Not Available		Not Available		Not Available		Not Available		Not Available	
Northwest Territories	14	0	0	0	0	2	14	3	14	0	0	0	0	0	14	0	14	1	14	1	14	0	
Nunavut	22	0	8	0	8	0	22	1	22	0	1	5	0	0	22	5	22	0	22	5	22	3	
<b>Territories/territoires</b>	<b>53</b>	<b>0</b>	<b>8</b>	<b>1</b>	<b>9</b>	<b>6</b>	<b>53</b>	<b>4</b>	<b>36</b>	<b>0</b>	<b>1</b>	<b>5</b>	<b>0</b>	<b>0</b>	<b>36</b>	<b>5</b>	<b>36</b>	<b>1</b>	<b>36</b>	<b>6</b>	<b>36</b>	<b>3</b>	
<b>CANADA</b>	<b>7151</b>	<b>1</b>	<b>248</b>	<b>526</b>	<b>775</b>	<b>302</b>	<b>6627</b>	<b>568</b>	<b>3648</b>	<b>39</b>	<b>10</b>	<b>115</b>	<b>6</b>	<b>0</b>	<b>3655</b>	<b>77</b>	<b>3583</b>	<b>206</b>	<b>2931</b>	<b>277</b>	<b>3255</b>	<b>219</b>	

Specimens from YT, NT and NU are sent to reference laboratories in other provinces and reported results reflect specimens identified as originating from YT, NT or NU  
Also available at: <http://www.phac-aspc.gc.ca/bid-bmi/dsd-dsm/rvdi-divr/index-eng.php>  
Delays in the reporting of data may cause data to change retrospectively.

Les échantillons du Yn, des T.N.-O. et du Nt sont envoyés à des laboratoires de référence dans d'autres provinces.  
Les résultats soumis reflètent les données des spécimens des provinces et territoires suivants : YK, NT et NU.  
Aussi disponible sur le site: <http://www.phac-aspc.gc.ca/bid-bmi/dsd-dsm/rvdi-divr/index-fra.php>  
Certains délais quant à la soumission des rapports peuvent affecter les données de façon rétrospective.

Table 2/Tableau 2  
Respiratory Virus Detections/Isolations for the period August 28, 2016 - March 25, 2017  
Détection/isolement de virus des voies respiratoires pour la période du 28 août 2016 - 25 mars 2017  
(Reporting Weeks / Code hebdomadaire 201635-201712)

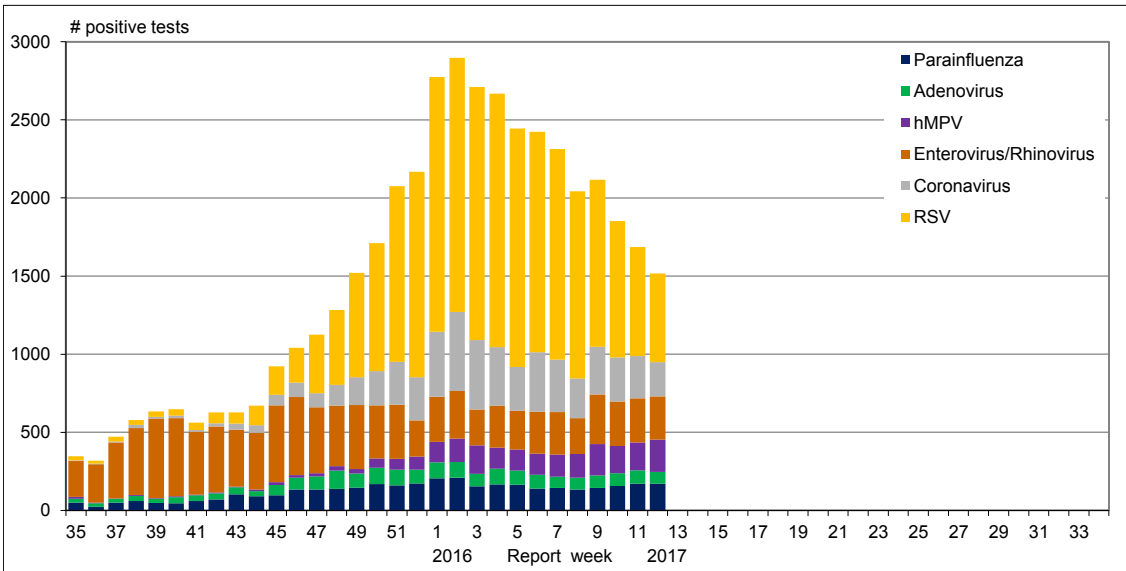
Reporting Laboratory Laboratoire rapporteur	Flu/Grippe Test	Flu/Grippe A(H1N1)pdm09	Flu/Grippe A/H3 Pos.	Flu/Grippe A(UnS/non sous-typé)	Flu/Grippe Pos.(all/tout)	Flu/Grippe B Pos.	R.S.V. Test	R.S.V. Pos.	PIV Test	PIV 1 Pos.	PIV 2 Pos.	PIV 3 Pos.	PIV 4 Pos.	Other/Autre PIV Pos.	Adeno Test	Adeno Pos.	hMPV Test	hMPV Pos.	tero/Rh Test	tero/Rh Pos.	Coron Test	Coron Pos.
Newfoundland./Terre-Neuve	2538	0	43	316	359	6	2538	218	2538	0	35	81	0	0	2538	74	2538	49	2538	205	Not Tested	
Prince Edward Island./Île-du-Prince-Édouard	712	2	187	0	189	1	797	102	58	0	0	2	0	0	58	1	58	1	58	8	58	5
Nova Scotia/Nouvelle-Écosse	1914	0	13	322	335	14	1852	241	275	1	4	12	1	0	275	3	275	9	275	32	275	25
New Brunswick/Nouveau-Brunswick	4805	2	97	859	958	17	4471	496	1509	0	1	51	5	0	1527	35	1513	12	1513	105	1501	76
<b>Atlantic/Atlantique</b>	<b>9969</b>	<b>4</b>	<b>340</b>	<b>1497</b>	<b>1841</b>	<b>38</b>	<b>9658</b>	<b>1057</b>	<b>4380</b>	<b>1</b>	<b>40</b>	<b>146</b>	<b>6</b>	<b>0</b>	<b>4398</b>	<b>113</b>	<b>4384</b>	<b>71</b>	<b>4384</b>	<b>350</b>	<b>1834</b>	<b>106</b>
Région Nord-Est	6632	0	0	735	735	35	5902	847	0	0	0	0	0	0	0	0	0	0	0	Not Available	0	0
Québec-Chaudière-Appalaches	9925	0	0	1578	1578	87	8328	1113	2854	2	24	62	13	0	2969	112	2291	22	Not Available	2286	30	
Centre-du-Québec	9485	0	592	1478	2071	65	7835	1280	0	0	0	0	0	0	0	0	0	0	Not Available	0	0	
Montréal-Laval	29311	0	54	3782	3837	131	22301	2113	14320	14	107	200	42	0	14630	437	12496	337	Not Available	12231	639	
Ouest du Québec	6749	0	0	1123	1123	31	2769	456	0	0	0	0	0	0	0	0	0	0	Not Available	0	0	
Montérégie	5073	0	1	738	739	26	4274	560	0	0	0	0	0	0	0	0	0	0	Not Available	0	0	
<b>Province of/de Québec</b>	<b>67175</b>	<b>0</b>	<b>647</b>	<b>9434</b>	<b>10083</b>	<b>375</b>	<b>51409</b>	<b>6369</b>	<b>17174</b>	<b>16</b>	<b>131</b>	<b>262</b>	<b>55</b>	<b>0</b>	<b>17599</b>	<b>549</b>	<b>14787</b>	<b>359</b>	<b>Not Available</b>	<b>14517</b>	<b>669</b>	
Ottawa P.H.L.	874	1	169	0	170	6	874	80	874	2	4	21	5	0	874	7	854	32	818	76	797	122
CHEO/HEEO - Ottawa	5805	0	0	580	580	18	5679	796	638	1	5	3	6	0	637	22	1067	38	637	124	637	48
Kingston P.H.L.	1222	0	186	2	188	8	1220	119	1220	2	28	32	3	0	1220	21	1206	30	1061	136	1041	80
UHN / Mount Sinai Hospital	7159	0	0	657	657	30	7159	332	342	3	2	6	0	8	0	0	267	8	0	0	0	0
P.H.O.L. - Toronto	18433	35	4159	14	4208	127	16015	1285	16015	27	129	168	40	0	16015	209	15762	390	13509	1053	13194	930
Sick Kids'Hospital - Toronto	2094	1	94	30	125	9	2002	260	1944	2	27	38	19	0	2002	46	2002	71	2002	486	1943	105
Sunnybrook & Women's College HSC	2063	1	218	34	253	6	2063	89	2063	4	8	16	5	0	2063	0	2063	52	2063	177	2063	94
Sault Ste. Marie P.H.L.	381	0	59	0	59	1	381	38	381	0	2	10	0	0	381	2	375	14	350	25	343	28
Timmins P.H.L.	500	0	82	0	82	9	500	65	500	0	6	18	0	0	500	11	463	19	463	31	426	33
St. Joseph's - London	2754	0	0	369	369	12	2754	279	823	6	10	25	2	0	905	28	842	27	466	94	230	9
London P.H.L.	4616	8	905	7	920	55	4595	619	4595	11	57	105	14	0	4595	81	4544	144	4134	443	4054	413
Orillia P.H.L.	2689	1	483	0	484	20	2686	400	2686	8	35	52	6	0	2686	69	2681	89	2490	261	2483	224
Thunder Bay P.H.L.	978	0	122	0	122	15	977	225	977	1	13	27	9	0	977	16	965	4	849	79	837	50
Sudbury P.H.L.	1171	1	152	10	163	5	1165	120	1166	1	13	39	9	0	1163	22	1113	30	1057	105	1007	73
Hamilton P.H.L.	3282	5	571	3	579	34	3280	397	3280	3	30	59	16	0	3280	70	3222	99	2827	343	2763	255
Peterborough P.H.L.	2399	0	349	0	349	19	2397	308	2397	1	20	39	10	0	2397	43	2352	85	2127	203	2081	166
<b>Province of/de l'Ontario</b>	<b>56420</b>	<b>53</b>	<b>7549</b>	<b>1706</b>	<b>9308</b>	<b>374</b>	<b>53747</b>	<b>5412</b>	<b>39901</b>	<b>72</b>	<b>389</b>	<b>658</b>	<b>144</b>	<b>8</b>	<b>39695</b>	<b>647</b>	<b>39778</b>	<b>1132</b>	<b>34853</b>	<b>3636</b>	<b>33899</b>	<b>2630</b>
Manitoba	6695	0	144	280	424	54	6528	844	3316	0	10	44	3	0	3328	53	1705	24	3328	300	1705	111
Regina	9516	4	1013	122	1139	47	9516	1421	9516	14	13	268	64	0	9516	247	9516	184	9516	1589	9516	742
Saskatoon	5017	0	0	589	589	26	5012	635	2039	2	1	30	25	0	2012	61	2012	25	2012	345	2012	114
Province of/de la Saskatchewan	14533	4	1013	711	1728	73	14528	2056	11555	16	14	298	89	0	11528	308	11528	209	11528	1934	11528	856
Province of/de l'Alberta	24782	24	3559	137	3720	207	24782	3129	24782	842	0	0	0	0	24782	240	24782	244	24782	2684	24782	709
<b>Prairies</b>	<b>46010</b>	<b>28</b>	<b>4716</b>	<b>1128</b>	<b>5872</b>	<b>334</b>	<b>45838</b>	<b>6029</b>	<b>39653</b>	<b>858</b>	<b>24</b>	<b>342</b>	<b>92</b>	<b>0</b>	<b>39638</b>	<b>601</b>	<b>38015</b>	<b>477</b>	<b>39638</b>	<b>4918</b>	<b>38015</b>	<b>1676</b>
<b>British Columbia/Colombie-Britannique</b>	<b>15083</b>	<b>34</b>	<b>3238</b>	<b>1628</b>	<b>4900</b>	<b>390</b>	<b>15083</b>	<b>1516</b>	<b>5946</b>	<b>18</b>	<b>19</b>	<b>232</b>	<b>111</b>	<b>1</b>	<b>5946</b>	<b>94</b>	<b>5946</b>	<b>252</b>	<b>5946</b>	<b>1133</b>	<b>5946</b>	<b>452</b>
Yukon	543	0	162	49	211	8	543	63	Not Available					Not Available	Not Available	Not Available	Not Available	Not Available	Not Available	Not Available	Not Available	Not Available
Northwest Territories	451	0	57	1	58	6	451	106	451	28	0	0	0	0	451	7	451	1	451	57	451	10
Nunavut	565	0	43	1	44	1	567	101	564	0	26	21	1	0	564	56	542	5	422	107	352	38
<b>Territories/territoires</b>	<b>1559</b>	<b>0</b>	<b>262</b>	<b>51</b>	<b>313</b>	<b>15</b>	<b>1561</b>	<b>270</b>	<b>1015</b>	<b>28</b>	<b>26</b>	<b>21</b>	<b>1</b>	<b>0</b>	<b>1015</b>	<b>63</b>	<b>993</b>	<b>6</b>	<b>873</b>	<b>164</b>	<b>803</b>	<b>48</b>
<b>CANADA</b>	<b>198854</b>	<b>119</b>	<b>16783</b>	<b>15824</b>	<b>32728</b>	<b>1592</b>	<b>179934</b>	<b>20862</b>	<b>108175</b>	<b>994</b>	<b>629</b>	<b>1661</b>	<b>409</b>	<b>9</b>	<b>108397</b>	<b>2067</b>	<b>104009</b>	<b>2297</b>	<b>85800</b>	<b>10223</b>	<b>95120</b>	<b>5585</b>

Specimens from YT, NT and NU are sent to reference laboratories in other provinces and reported results reflect specimens identified as originating from YT, NT or NU.  
Also available at: <http://www.phac-aspc.gc.ca/bid-bmi/dsd-dsm/rvdi-divr/index-eng.php>  
Delays in the reporting of data may cause data to change retrospectively.  
Due to reporting delays, the sum of weekly report totals do not add up to cumulative totals.

Les échantillons du Yn, des T.N.-O. et du Nt sont envoyés à des laboratoires de référence dans d'autres provinces et les résultats soumis reflètent les données des spécimens des provinces et territoires suivants : YK, NT et NU  
Aussi disponible sur le site: <http://www.phac-aspc.gc.ca/bid-bmi/dsd-dsm/rvdi-divr/index-fra.php>  
Certains délais quant à la soumission des rapports peuvent affecter les données de façon rétrospective.  
Par conséquent, en raison des retards des rapports, la somme des totaux hebdomadaires ne correspond pas au total cumulatif.

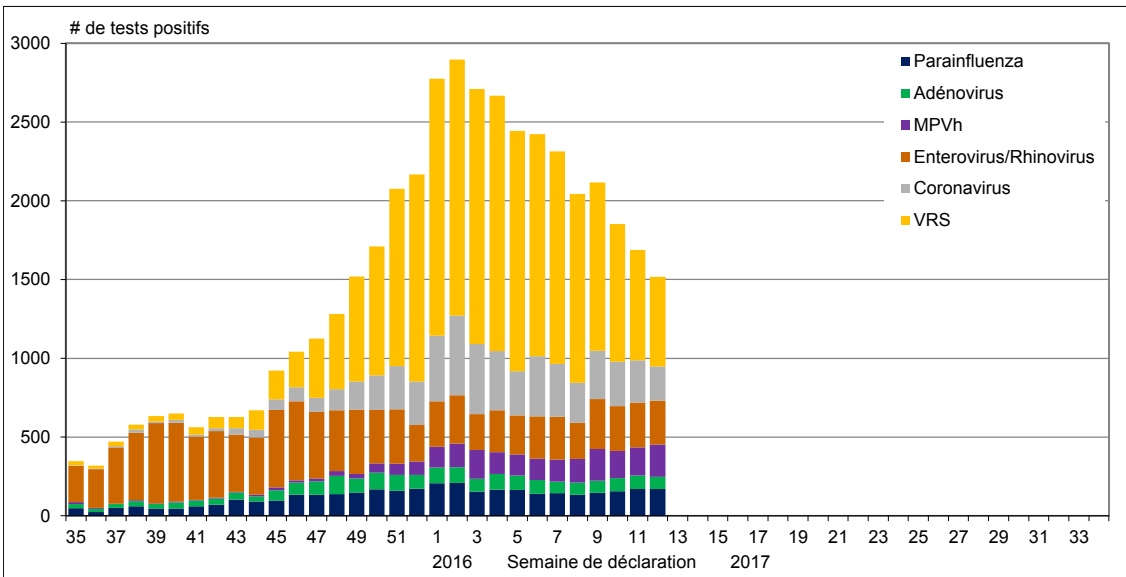
English

Number positive laboratory tests for other respiratory viruses by report week, Canada, 2016-17



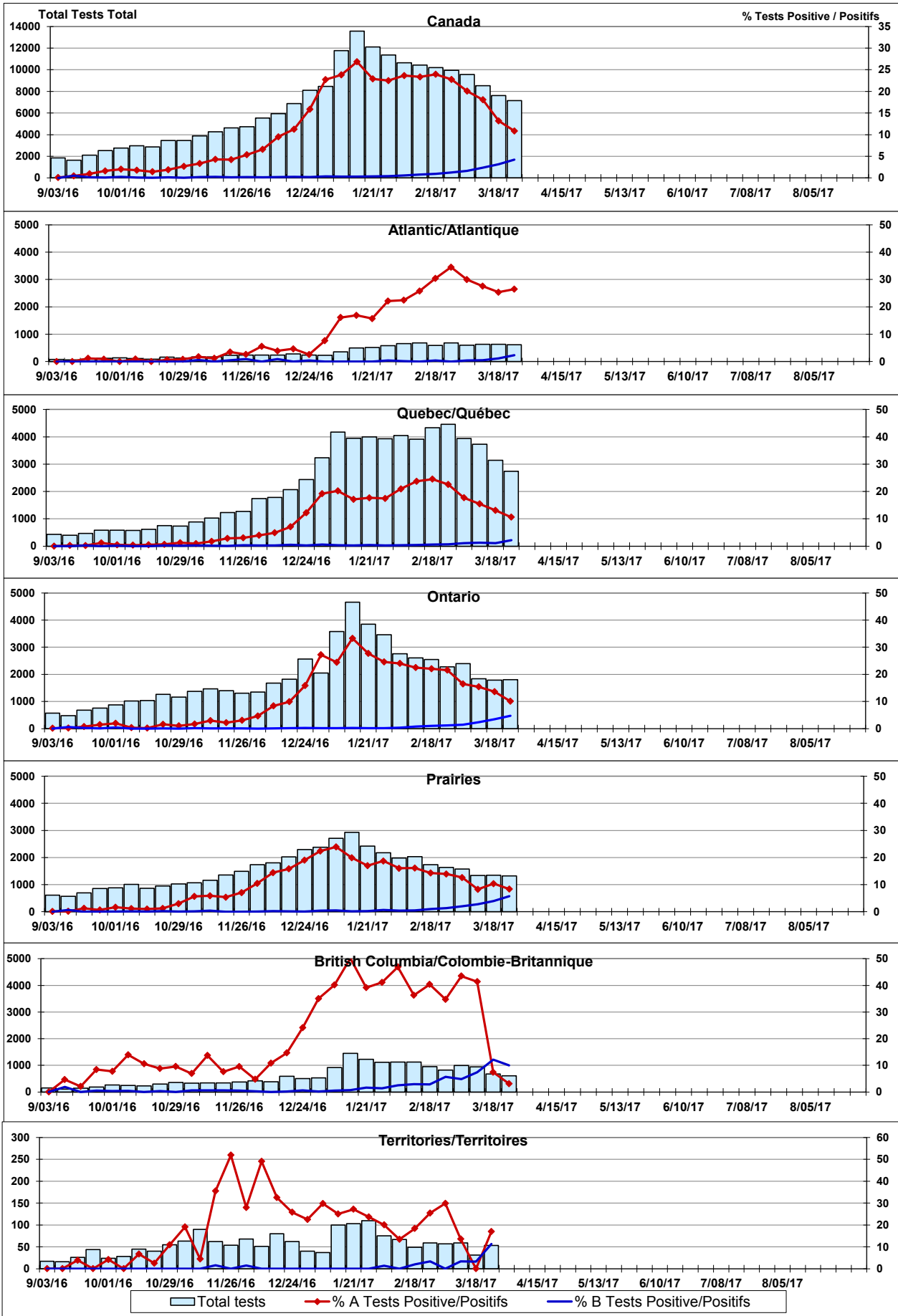
French

Nombre de tests de laboratoire positifs pour les autres virus respiratoires, par semaine de surveillance, Canada, 2016-17



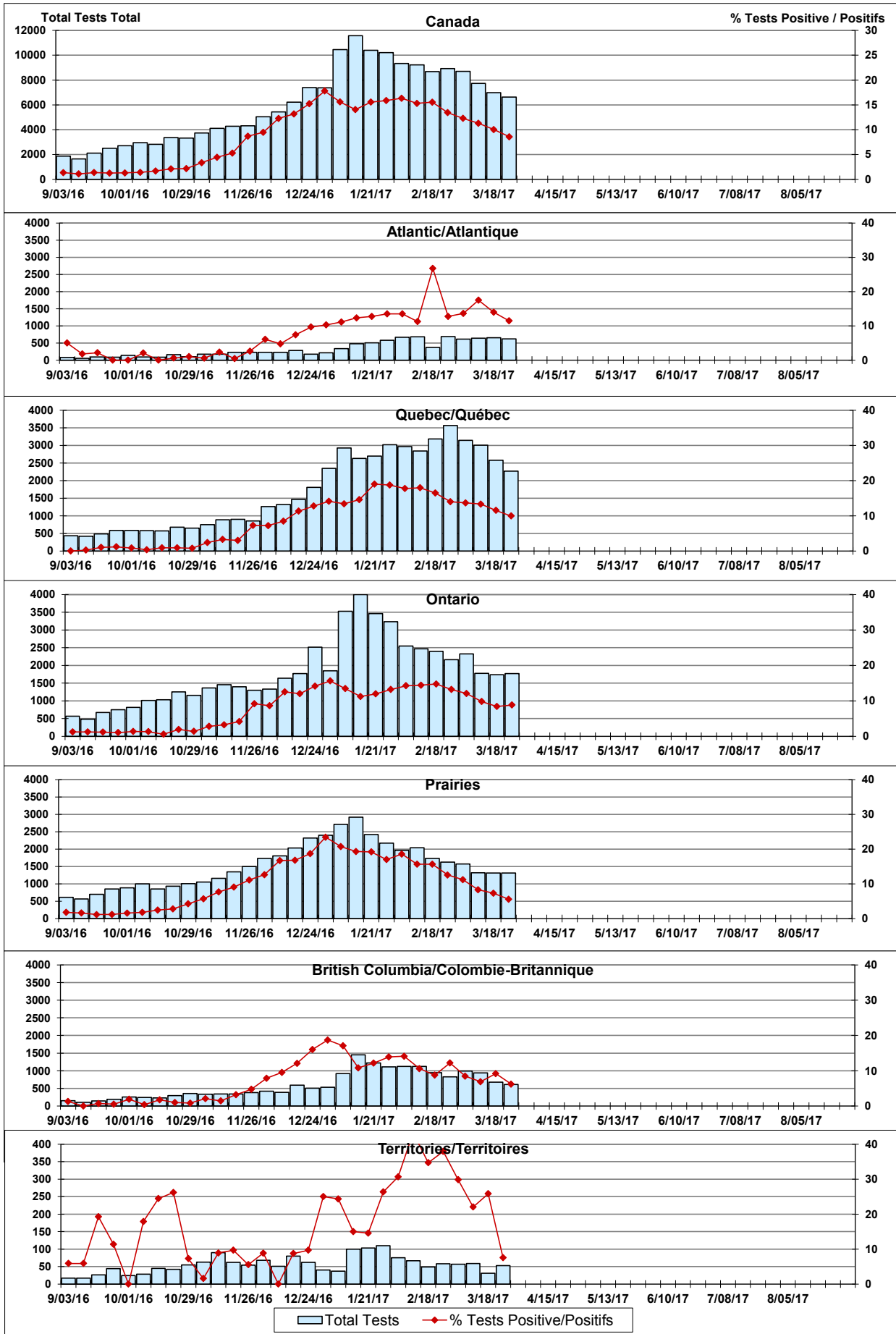
Positive Influenza Tests (%) in Canada by Region by Week of Report

Détection du virus grippal au Canada, tests positifs (%) par région et par semaine de déclaration



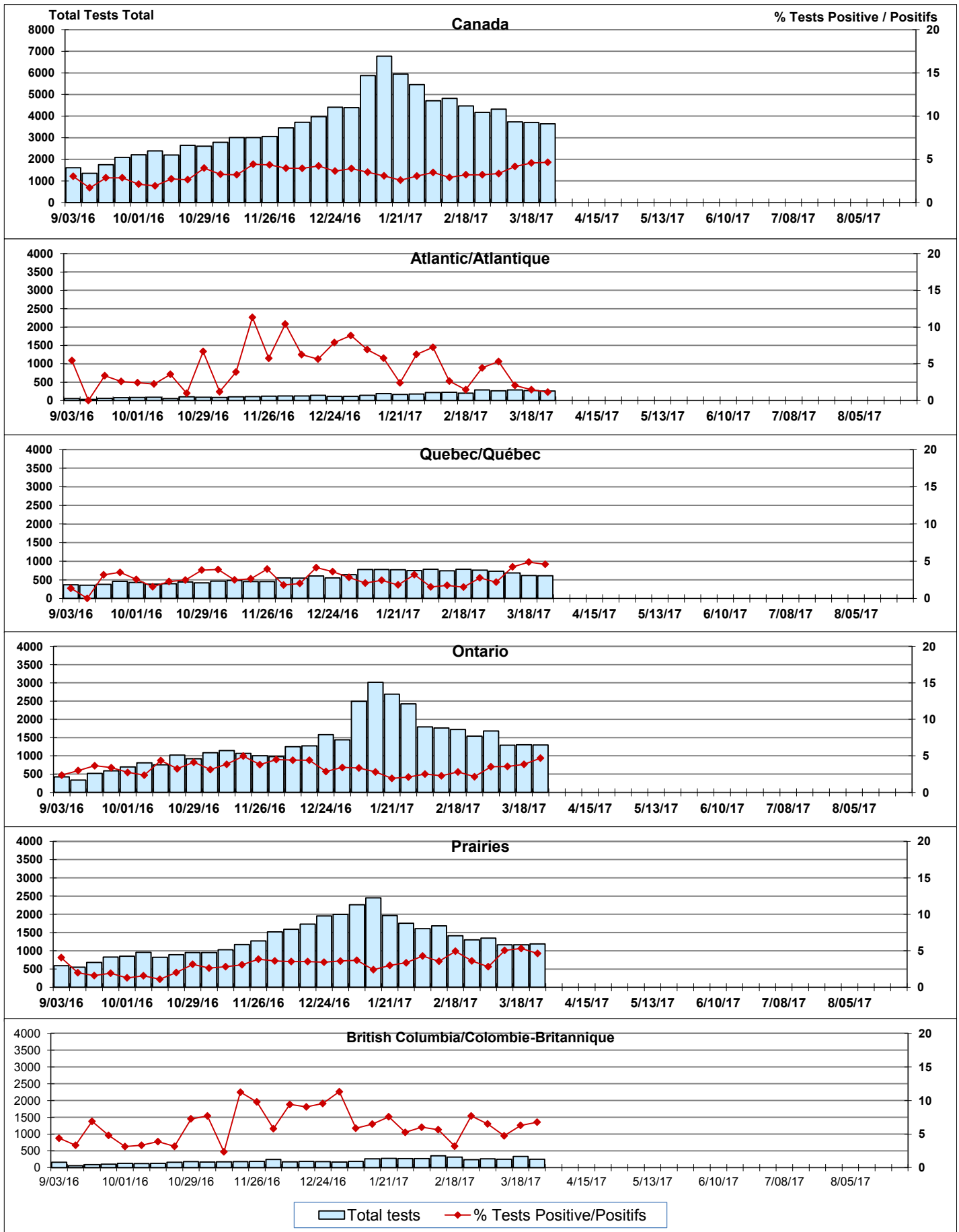
Positive RSV Tests (%) in Canada by Region by Week of Report

Détection du virus respiratoire syncytial au Canada, tests positifs (%) par région et par semaine de déclaration



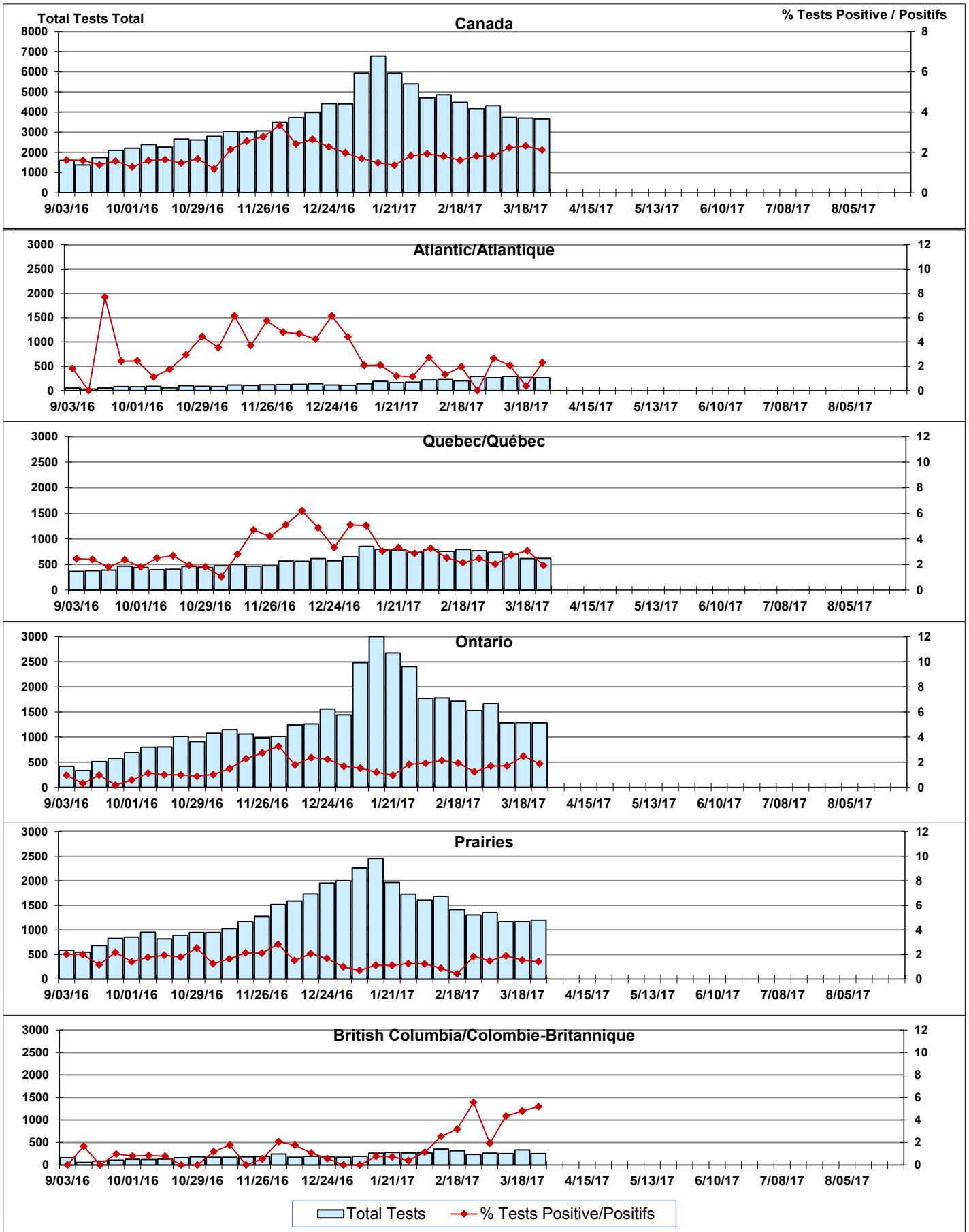
Positive Parainfluenza Tests (%) in Canada by Region by Week of Report

Détection du virus parainfluenza au Canada, tests positifs (%) par région et par semaine de déclaration

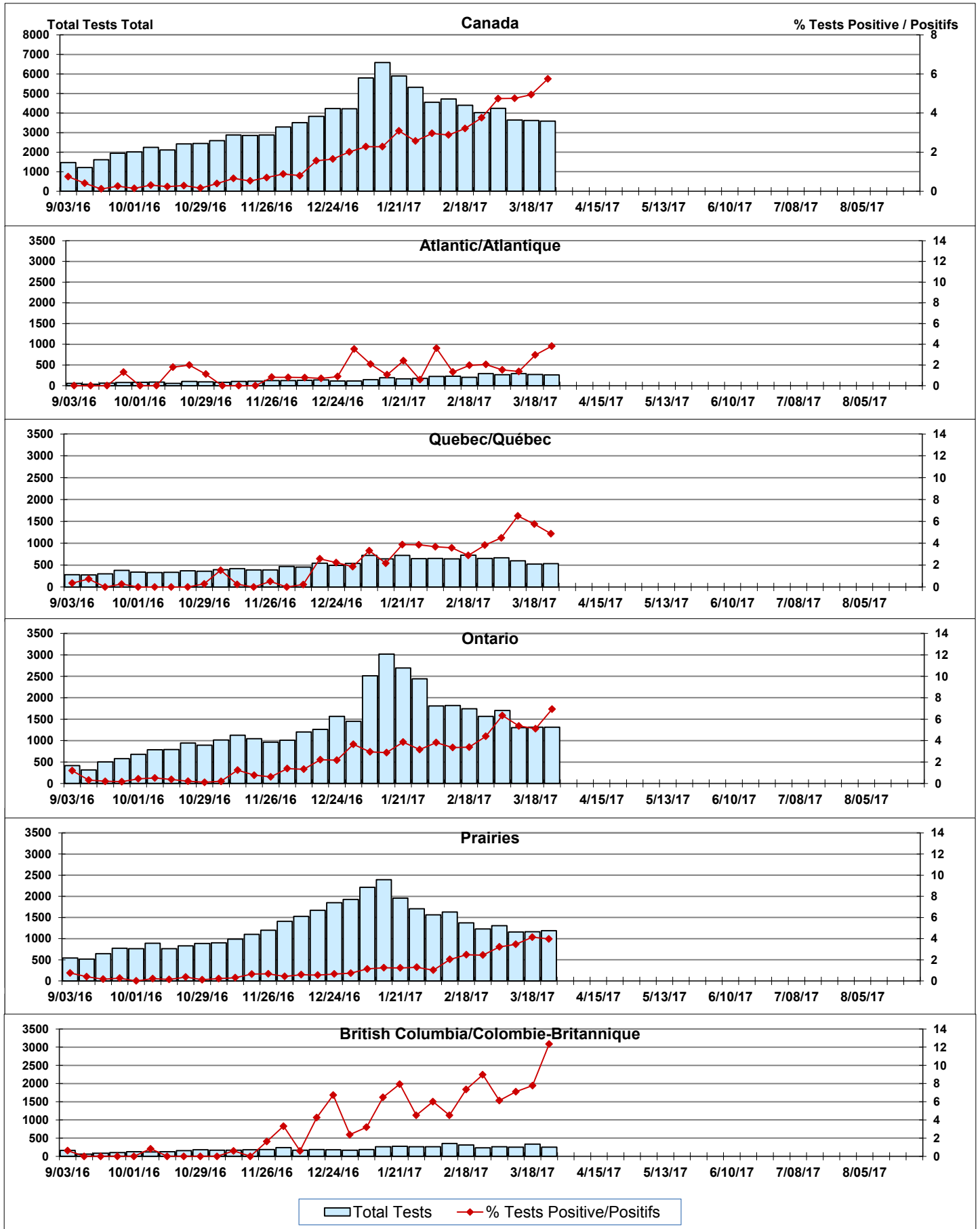


Positive Adenovirus Tests (%) in Canada by Region by Week of Report

Détection du virus adénovirus au Canada, tests positifs (%) par région et par semaine de déclaration

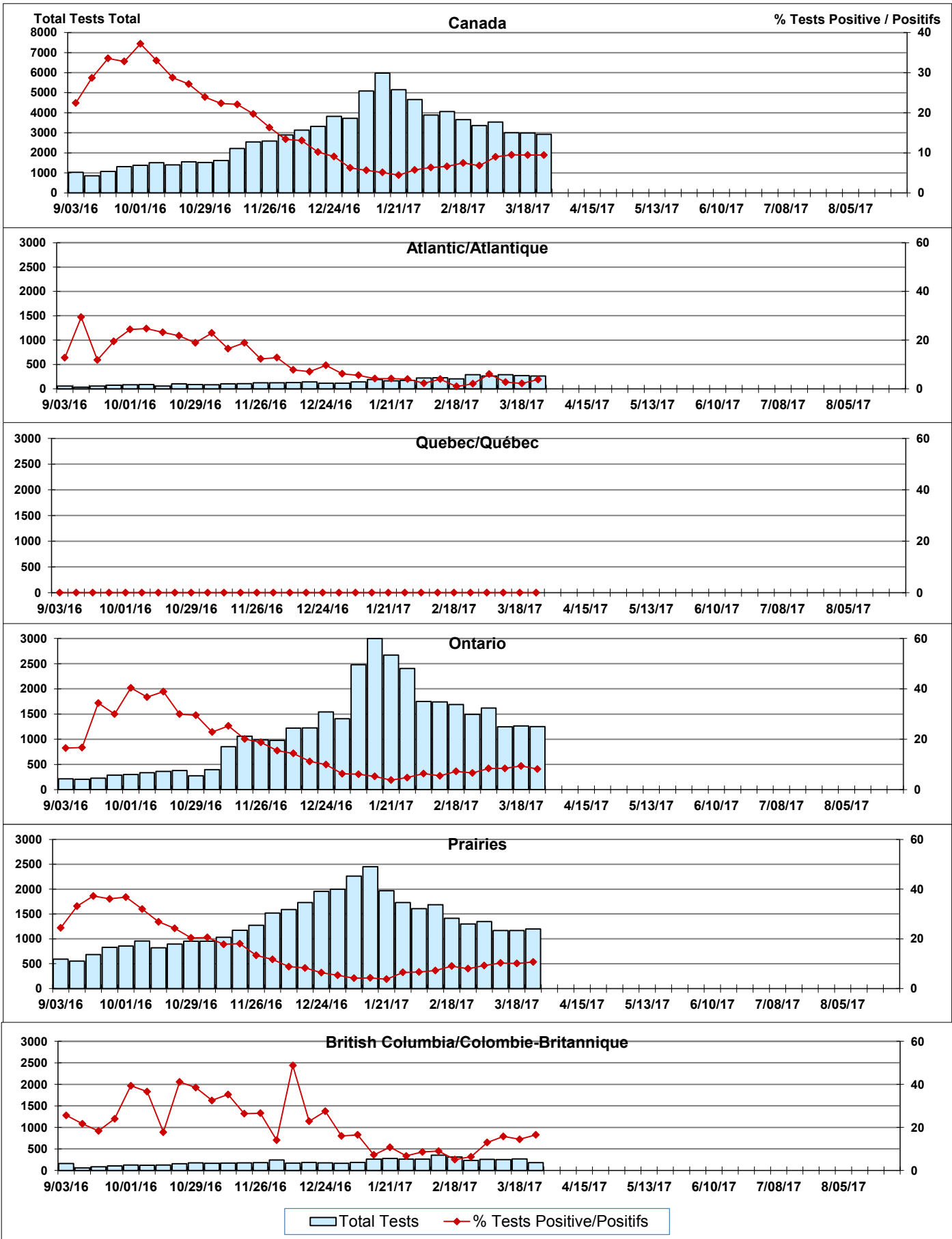


**Positive hMPV Tests (%) in Canada by Region by Week of Report**  
**Détection du métapneumovirus humain au Canada, tests positifs (%) par région et par semaine de déclaration**



Positive Enterovirus/Rhinovirus Tests (%) in Canada by Region by Week of Report

Détection du virus enterovirus/rhinovirus au Canada, tests positifs (%) par région et par semaine de déclaration



Positive Coronavirus Tests (%) in Canada by Region by Week of Report

Détection du virus coronavirus au Canada, tests positifs (%) par région et par semaine de déclaration

