

Table 1/Tableau 1  
Respiratory Virus Detections/Isolations for the week ending April 8, 2017 (Reporting Week 201714)  
Détection/isolement de virus des voies respiratoires pour la semaine se terminant le 8 avril 2017 (Code hebdomadaire 201714)

Reporting Laboratory Laboratoire rapporteur	Flu/Grippe Test	Flu/Grippe A(H1N1)pdm09	Flu/Grippe AH3 Pos.	Flu/Grippe InS/non sous-ty	Flu/Grippe Pos.(all/tau	Flu/Grippe B Pos.	R.S.V. Test	R.S.V. Pos.	PIV Test	PIV 1 Pos.	PIV 2 Pos.	PIV 3 Pos.	PIV 4 Pos.	Other/Autre PIV Pos.	Adeno Test	Adeno Pos.	hMPV Test	hMPV Pos.	ntero/Rh Test	ntero/Rh Pos.	Coron Test	Coron Pos.
Newfoundland./Terre-Neuve	113	0	0	32	32	2	113	18	113	0	0	2	0	0	113	0	113	6	113	1	Not Tested	
Prince Edward Island./Île-du-Prince-Édou	13	0	3	0	3	0	14	1	1	0	0	0	0	0	1	0	1	0	1	0	1	0
Nova Scotia/Nouvelle-Écosse	96	0	0	14	14	5	96	14	8	0	0	1	0	0	8	0	8	1	8	1	8	0
New Brunswick/Nouveau-Brunswick	241	0	0	26	26	15	241	29	85	0	1	0	1	0	85	1	85	3	85	5	85	8
<b>Atlantic/Atlantique</b>	<b>463</b>	<b>0</b>	<b>3</b>	<b>72</b>	<b>75</b>	<b>22</b>	<b>464</b>	<b>62</b>	<b>207</b>	<b>0</b>	<b>1</b>	<b>3</b>	<b>1</b>	<b>0</b>	<b>207</b>	<b>1</b>	<b>207</b>	<b>10</b>	<b>207</b>	<b>7</b>	<b>94</b>	<b>8</b>
Région Nord-Est	431	0	0	63	63	8	383	36	0	0	0	0	0	0	0	0	0	0	Not Available		0	0
Québec-Chaudière-Appalaches	334	0	0	22	22	34	288	20	141	6	1	4	0	0	97	6	68	1	Not Available		68	2
Centre-du-Québec	368	0	0	31	31	12	293	27	0	0	0	0	0	0	0	0	0	0	Not Available		0	0
Montréal-Laval	900	0	0	32	32	15	762	36	491	0	1	31	0	0	505	13	433	26	Not Available		433	21
Ouest du Québec	178	0	0	12	12	4	79	8	0	0	0	0	0	0	0	0	0	0	Not Available		0	0
Montérégie	152	0	0	3	3	3	136	11	0	0	0	0	0	0	0	0	0	0	Not Available		0	0
<b>Province of/de Québec</b>	<b>2363</b>	<b>0</b>	<b>0</b>	<b>163</b>	<b>163</b>	<b>76</b>	<b>1941</b>	<b>138</b>	<b>632</b>	<b>6</b>	<b>2</b>	<b>35</b>	<b>0</b>	<b>0</b>	<b>602</b>	<b>19</b>	<b>501</b>	<b>27</b>	<b>Not Available</b>		<b>501</b>	<b>23</b>
Ottawa P.H.L.	16	0	0	0	0	4	16	0	16	0	0	1	0	0	16	0	16	1	16	2	16	5
CHEO/HEEO - Ottawa	213	0	0	13	13	6	213	20	23	0	0	2	0	0	23	0	37	0	23	2	23	3
Kingston P.H.L.	23	0	1	0	1	0	23	6	23	0	0	1	0	0	23	0	22	2	23	1	22	2
UHN / Mount Sinai Hospital	196	0	0	6	6	8	196	2	17	0	0	1	0	1	0	0	17	0	0	0	0	0
P.H.O.L. - Toronto	441	5	38	0	43	37	420	11	420	2	0	28	0	0	420	12	414	20	420	54	414	38
Sick Kids/Hospital - Toronto	0	0	0	0	0	0	0	0	0	0	0	0	0	0	0	0	0	0	0	0	0	0
Sunnybrook & Women's College HSC	64	0	3	0	3	4	64	0	64	0	0	2	0	0	64	0	64	5	64	0	64	8
Sault Ste. Marie P.H.L.	13	0	2	0	2	2	13	1	13	0	0	0	0	0	13	1	13	1	13	2	13	3
Timmins P.H.L.	23	0	4	0	4	2	23	0	23	0	0	2	0	0	23	0	23	6	23	5	23	2
St. Joseph's - London	103	0	0	3	3	7	103	8	34	0	0	4	0	0	34	2	34	0	5	1	5	0
London P.H.L.	124	0	7	0	7	10	124	11	124	0	0	4	0	0	124	7	124	6	124	19	124	6
Orillia P.H.L.	72	0	5	0	5	4	72	2	72	0	0	1	0	0	72	0	72	9	72	12	72	7
Thunder Bay P.H.L.	54	0	1	0	1	14	54	12	54	0	1	1	0	0	54	1	54	3	54	7	54	8
Sudbury P.H.L.	35	0	9	0	9	2	35	1	35	1	0	4	1	0	35	0	34	3	35	2	34	3
Hamilton P.H.L.	105	0	5	0	5	9	105	8	105	0	0	4	1	0	105	2	103	12	105	11	103	11
Peterborough P.H.L.	62	0	2	0	2	2	62	8	62	0	0	3	0	0	62	1	58	5	62	7	58	2
<b>Province of/de l'Ontario</b>	<b>1544</b>	<b>5</b>	<b>77</b>	<b>22</b>	<b>104</b>	<b>111</b>	<b>1523</b>	<b>90</b>	<b>1085</b>	<b>3</b>	<b>1</b>	<b>58</b>	<b>2</b>	<b>1</b>	<b>1068</b>	<b>26</b>	<b>1085</b>	<b>73</b>	<b>1039</b>	<b>125</b>	<b>1025</b>	<b>98</b>
Manitoba	167	0	14	7	21	15	136	6	70	0	1	3	0	0	70	3	58	3	70	9	58	9
Regina	270	0	10	2	12	16	270	16	270	0	1	16	7	0	270	4	270	12	270	56	270	30
Saskatoon	125	0	0	1	1	20	125	3	125	0	1	2	3	0	125	2	125	6	125	11	125	14
Province of/de la Saskatchewan	395	0	10	3	13	36	395	19	395	0	2	18	10	0	395	6	395	18	395	67	395	44
Province of/de l'Alberta	628	0	7	16	23	59	628	16	628	39	0	0	0	0	628	4	628	34	628	55	628	20
<b>Prairies</b>	<b>1190</b>	<b>0</b>	<b>31</b>	<b>26</b>	<b>57</b>	<b>110</b>	<b>1159</b>	<b>41</b>	<b>1093</b>	<b>39</b>	<b>3</b>	<b>21</b>	<b>10</b>	<b>0</b>	<b>1093</b>	<b>13</b>	<b>1081</b>	<b>55</b>	<b>1093</b>	<b>131</b>	<b>1081</b>	<b>73</b>
<b>British Columbia/Colombie-Britann</b>	<b>483</b>	<b>1</b>	<b>9</b>	<b>3</b>	<b>13</b>	<b>41</b>	<b>483</b>	<b>21</b>	<b>302</b>	<b>0</b>	<b>0</b>	<b>14</b>	<b>2</b>	<b>0</b>	<b>302</b>	<b>14</b>	<b>302</b>	<b>21</b>	<b>240</b>	<b>43</b>	<b>240</b>	<b>23</b>
Yukon	9	0	1	0	1	0	9	2	Not Available					Not Available		Not Available		Not Available		Not Available		
Northwest Territories	9	0	1	0	1	0	9	2	9	1	0	0	0	0	9	0	9	1	9	0	9	1
Nunavut	11	0	0	0	0	1	11	1	11	0	0	2	0	0	11	2	11	2	11	1	11	2
<b>Territories/territoires</b>	<b>29</b>	<b>0</b>	<b>2</b>	<b>0</b>	<b>2</b>	<b>1</b>	<b>29</b>	<b>5</b>	<b>20</b>	<b>1</b>	<b>0</b>	<b>2</b>	<b>0</b>	<b>0</b>	<b>20</b>	<b>2</b>	<b>20</b>	<b>3</b>	<b>20</b>	<b>1</b>	<b>20</b>	<b>3</b>
<b>CANADA</b>	<b>6072</b>	<b>6</b>	<b>122</b>	<b>286</b>	<b>414</b>	<b>361</b>	<b>5599</b>	<b>357</b>	<b>3339</b>	<b>49</b>	<b>7</b>	<b>133</b>	<b>15</b>	<b>1</b>	<b>3292</b>	<b>75</b>	<b>3196</b>	<b>189</b>	<b>2599</b>	<b>307</b>	<b>2961</b>	<b>228</b>

Specimens from YT, NT and NU are sent to reference laboratories in other provinces and reported results reflect specimens identified as originating from YT, NT or NU  
Also available at: <http://www.phac-aspc.gc.ca/bid-bmi/dsd-dsm/rvdi-divr/index-eng.php>  
Delays in the reporting of data may cause data to change retrospectively.

Les échantillons du Yn, des T.N.-O. et du Nt sont envoyés à des laboratoires de référence dans d'autres provinces.  
Les résultats soumis reflètent les données des spécimens des provinces et territoires suivants : YK, NT et NU.  
Aussi disponible sur le site: <http://www.phac-aspc.gc.ca/bid-bmi/dsd-dsm/rvdi-divr/index-fra.php>  
Certains délais quant à la soumission des rapports peuvent affecter les données de façon rétrospective.

Table 2/Tableau 2  
 Respiratory Virus Detections/Isolations for the period August 28, 2016 - April 8, 2017  
 Détection/isolement de virus des voies respiratoires pour la période du 28 août 2016 - 8 avril 2017  
 (Reporting Weeks / Code hebdomadaire 201635-201714)

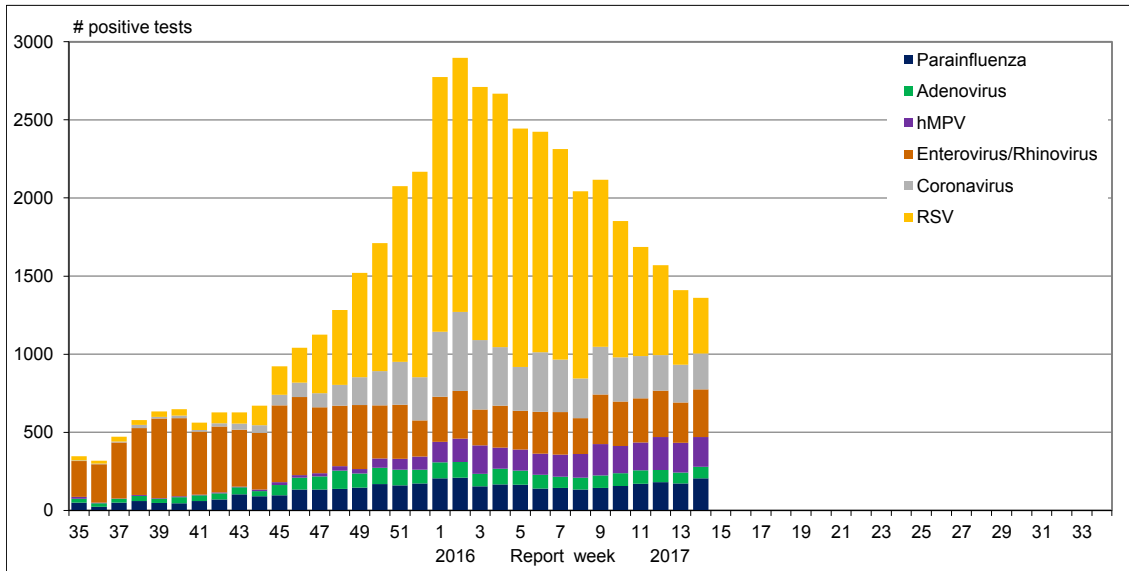
Reporting Laboratory Laboratoire rapporteur	Flu/Grippe Test	Flu/Grippe A(H1N1)pdm09	Flu/Grippe AH3 Pos.	Flu/Grippe A(UnS/non sous-typé)	Flu/Grippe Pos.(all/tout)	Flu/Grippe B Pos.	R.S.V. Test	R.S.V. Pos.	PIV Test	PIV 1 Pos.	PIV 2 Pos.	PIV 3 Pos.	PIV 4 Pos.	Other/Autre PIV Pos.	Adeno Test	Adeno Pos.	hMPV Test	hMPV Pos.	tero/Rh Test	tero/Rh Pos.	Coron Test	Coron Pos.
Newfoundland./Terre-Neuve	2785	0	43	373	416	9	2785	257	2785	0	36	85	0	0	2785	74	2785	62	2785	208	Not Tested	
Prince Edward Island./Île-du-Prince-Édouard	747	2	193	0	195	1	836	110	60	0	0	2	0	0	60	1	60	1	60	9	60	5
Nova Scotia/Nouvelle-Écosse	2122	0	13	370	383	19	2060	272	290	1	4	13	1	0	290	4	290	10	290	33	290	26
New Brunswick/Nouveau-Brunswick	5286	2	109	944	1055	38	4829	541	1711	0	2	56	6	0	1729	37	1715	24	1715	116	1703	92
<b>Atlantic/Atlantique</b>	<b>10940</b>	<b>4</b>	<b>358</b>	<b>1687</b>	<b>2049</b>	<b>67</b>	<b>10510</b>	<b>1180</b>	<b>4846</b>	<b>1</b>	<b>42</b>	<b>156</b>	<b>7</b>	<b>0</b>	<b>4864</b>	<b>116</b>	<b>4850</b>	<b>97</b>	<b>4850</b>	<b>366</b>	<b>2053</b>	<b>123</b>
Région Nord-Est	7526	0	0	865	865	51	6707	932	0	0	0	0	0	0	0	0	0	0	0	Not Available	0	0
Québec-Chaudière-Appalaches	10548	0	0	1629	1629	135	8889	1159	3082	8	25	67	15	0	3153	118	2425	37	Not Available	2419	35	
Centre-du-Québec	10230	0	595	1544	2140	84	8454	1344	0	0	0	0	0	0	0	0	0	0	Not Available	0	0	
Montréal-Laval	31158	0	54	3860	3915	163	23835	2211	15270	15	108	254	42	0	15601	460	13337	383	Not Available	13072	687	
Ouest du Québec	7195	0	0	1162	1162	39	2956	476	0	0	0	0	0	0	0	0	0	0	Not Available	0	0	
Montérégie	5379	0	1	753	754	30	4546	588	0	0	0	0	0	0	0	0	0	0	Not Available	0	0	
<b>Province of/de Québec</b>	<b>72036</b>	<b>0</b>	<b>650</b>	<b>9813</b>	<b>10465</b>	<b>502</b>	<b>55387</b>	<b>6710</b>	<b>18352</b>	<b>23</b>	<b>133</b>	<b>321</b>	<b>57</b>	<b>0</b>	<b>18754</b>	<b>578</b>	<b>15762</b>	<b>420</b>	<b>Not Available</b>	<b>15491</b>	<b>722</b>	
Ottawa P.H.L.	906	1	170	0	171	11	906	82	906	2	4	22	5	0	906	8	886	35	850	78	829	128
CHEO/HEEO - Ottawa	6172	0	0	605	605	30	6046	836	677	1	5	6	6	0	676	23	1136	38	676	126	676	52
Kingston P.H.L.	1263	0	192	2	194	8	1261	127	1261	2	28	34	4	0	1261	21	1246	32	1102	139	1081	83
UHN / Mount Sinai Hospital	7538	0	0	666	666	43	7538	344	367	3	2	7	0	9	0	0	292	9	0	0	0	0
P.H.O.L. - Toronto	19294	41	4229	14	4284	197	16832	1312	16832	30	129	214	41	0	16832	228	16568	432	14326	1141	14000	1004
Sick Kids/Hospital - Toronto	2165	1	95	30	126	13	2073	264	2015	2	27	41	19	0	2073	46	2073	78	2073	499	2014	114
Sunnybrook & Women's College HSC	2179	1	222	34	257	14	2179	90	2179	4	8	20	6	0	2179	0	2179	67	2179	180	2179	106
Sault Ste. Marie P.H.L.	403	1	63	0	64	4	403	39	403	0	2	10	0	0	403	3	397	16	372	28	365	31
Timmins P.H.L.	550	0	89	1	90	19	550	70	550	0	7	20	0	0	550	11	513	27	513	37	476	37
St. Joseph's - London	2947	0	0	373	373	22	2947	299	890	6	10	32	2	0	972	32	909	27	474	95	238	9
London P.H.L.	4854	8	930	7	945	75	4833	649	4833	12	57	109	14	0	4833	90	4781	159	4372	472	4291	428
Orillia P.H.L.	2851	1	496	0	497	28	2850	411	2850	8	35	55	8	0	2850	72	2845	102	2654	283	2647	245
Thunder Bay P.H.L.	1070	0	126	0	126	38	1070	243	1070	1	14	29	9	0	1070	17	1058	9	942	87	930	60
Sudbury P.H.L.	1250	1	178	9	188	8	1246	126	1247	2	13	46	10	0	1244	23	1193	33	1138	110	1087	78
Hamilton P.H.L.	3472	5	579	3	587	49	3470	413	3470	3	30	67	17	0	3470	74	3407	120	3017	363	2948	272
Peterborough P.H.L.	2527	0	360	0	360	22	2525	324	2525	1	20	47	10	0	2525	45	2474	92	2255	213	2203	171
<b>Province of/de l'Ontario</b>	<b>59441</b>	<b>60</b>	<b>7729</b>	<b>1744</b>	<b>9533</b>	<b>581</b>	<b>56729</b>	<b>5629</b>	<b>42075</b>	<b>77</b>	<b>391</b>	<b>759</b>	<b>151</b>	<b>9</b>	<b>41844</b>	<b>693</b>	<b>41957</b>	<b>1276</b>	<b>36943</b>	<b>3851</b>	<b>35964</b>	<b>2818</b>
Manitoba	7051	0	171	290	461	82	6832	862	3466	0	12	51	4	0	3478	56	1836	30	3478	313	1836	126
Regina	10048	4	1033	128	1165	79	10048	1454	10048	15	16	296	73	0	10048	260	10048	206	10048	1693	10048	805
Saskatoon	5268	0	0	594	594	60	5263	642	2290	2	2	34	29	0	2263	68	2263	38	2263	370	2263	143
Province of/de la Saskatchewan	15316	4	1033	722	1759	139	15311	2096	12338	17	18	330	102	0	12311	328	12311	244	12311	2063	12311	948
Province of/de l'Alberta	26064	24	3600	148	3772	324	26064	3173	26064	928	0	0	0	0	26064	250	26064	314	26064	2822	26064	768
<b>Prairies</b>	<b>48431</b>	<b>28</b>	<b>4804</b>	<b>1160</b>	<b>5992</b>	<b>545</b>	<b>48207</b>	<b>6131</b>	<b>41868</b>	<b>945</b>	<b>30</b>	<b>381</b>	<b>106</b>	<b>0</b>	<b>41853</b>	<b>634</b>	<b>40211</b>	<b>588</b>	<b>41853</b>	<b>5198</b>	<b>40211</b>	<b>1842</b>
<b>British Columbia/Colombie-Britannique</b>	<b>18588</b>	<b>38</b>	<b>3292</b>	<b>1980</b>	<b>5310</b>	<b>556</b>	<b>18588</b>	<b>1759</b>	<b>6633</b>	<b>18</b>	<b>20</b>	<b>268</b>	<b>113</b>	<b>1</b>	<b>6633</b>	<b>140</b>	<b>6633</b>	<b>301</b>	<b>6363</b>	<b>1200</b>	<b>6363</b>	<b>501</b>
Yukon	562	0	164	49	213	9	562	65	Not Available					Not Available		Not Available		Not Available		Not Available		
Northwest Territories	476	0	58	1	59	10	476	112	476	31	0	0	0	0	476	7	476	2	476	58	476	11
Nunavut	706	0	83	2	85	2	708	128	705	1	28	25	1	0	705	60	683	8	563	135	493	47
<b>Territories/territoires</b>	<b>1744</b>	<b>0</b>	<b>305</b>	<b>52</b>	<b>357</b>	<b>21</b>	<b>1746</b>	<b>305</b>	<b>1181</b>	<b>32</b>	<b>28</b>	<b>25</b>	<b>1</b>	<b>0</b>	<b>1181</b>	<b>67</b>	<b>1159</b>	<b>10</b>	<b>1039</b>	<b>193</b>	<b>969</b>	<b>58</b>
<b>CANADA</b>	<b>211180</b>	<b>130</b>	<b>17138</b>	<b>16436</b>	<b>33706</b>	<b>2272</b>	<b>191167</b>	<b>21714</b>	<b>114955</b>	<b>1096</b>	<b>644</b>	<b>1910</b>	<b>435</b>	<b>10</b>	<b>115129</b>	<b>2228</b>	<b>110572</b>	<b>2692</b>	<b>91048</b>	<b>10808</b>	<b>101051</b>	<b>6064</b>

Specimens from YT, NT and NU are sent to reference laboratories in other provinces and reported results reflect specimens identified as originating from YT, NT or NU.  
 Also available at: <http://www.phac-aspc.gc.ca/bid-bmi/dsd-dsm/rvdi-divr/index-eng.php>  
 Delays in the reporting of data may cause data to change retrospectively.  
 Due to reporting delays, the sum of weekly report totals do not add up to cumulative totals.

Les échantillons du Yn, des T.N.-O. et du Nt sont envoyés à des laboratoires de référence dans d'autres provinces et les résultats soumis reflètent les données des spécimens des provinces et territoires suivants : YK, NT et NU  
 Aussi disponible sur le site: <http://www.phac-aspc.gc.ca/bid-bmi/dsd-dsm/rvdi-divr/index-fra.php>  
 Certains délais quant à la soumission des rapports peuvent affecter les données de façon rétrospective.  
 Par conséquent, en raison des retards des rapports, la somme des totaux hebdomadaires ne correspond pas au total cumulatif.

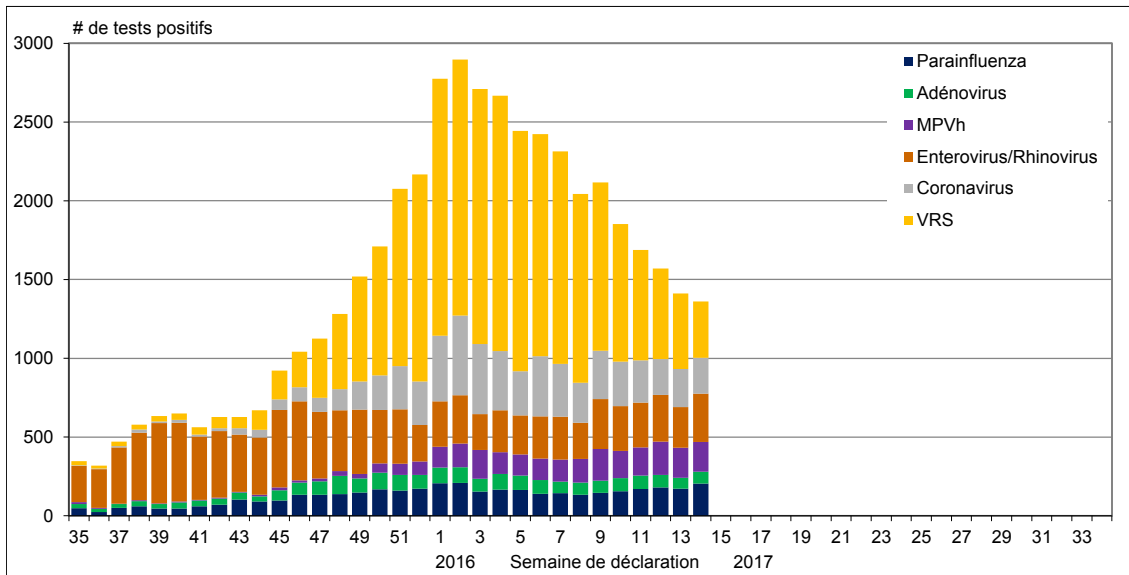
English

Number positive laboratory tests for other respiratory viruses by report week, Canada, 2016-17



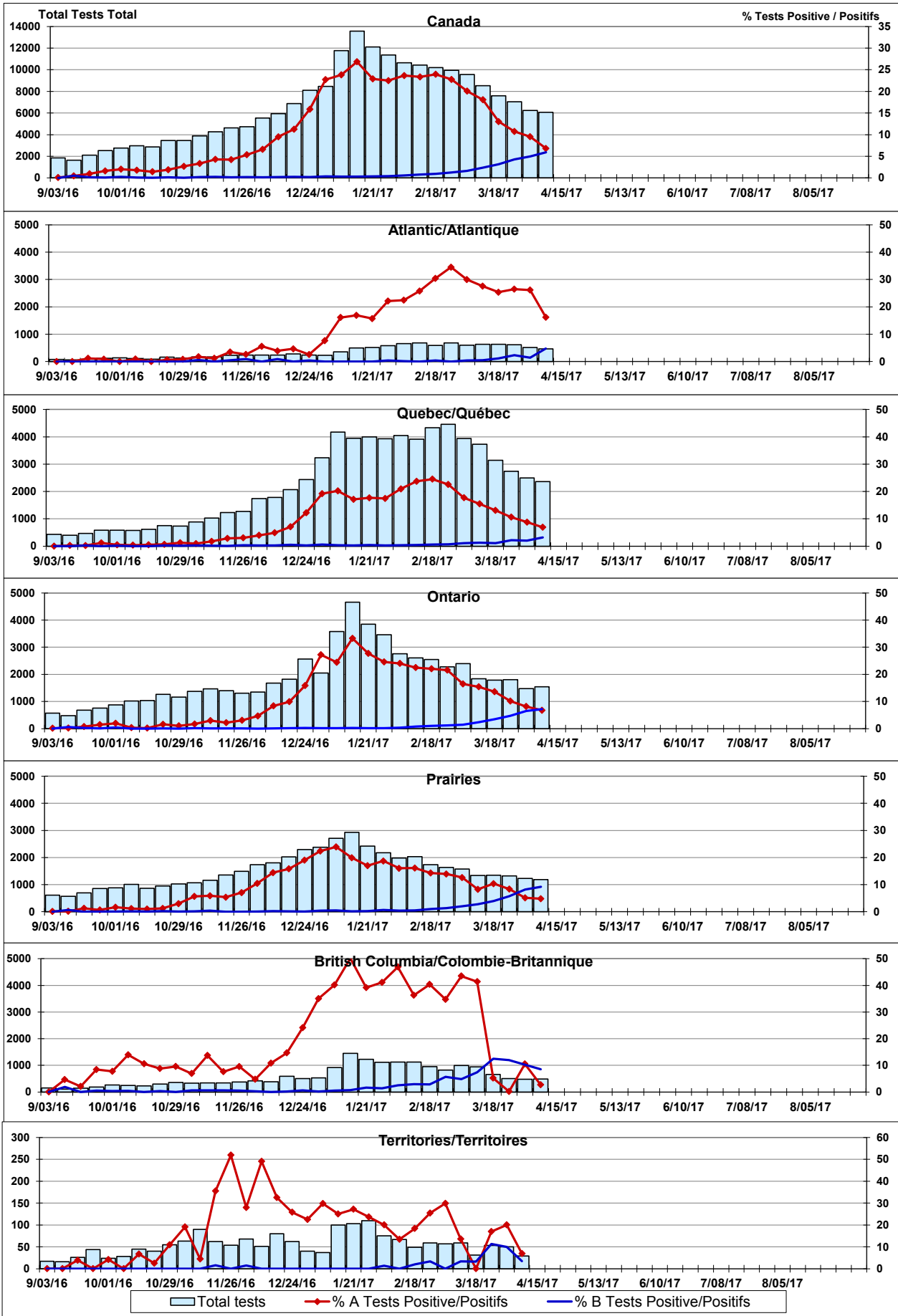
French

Nombre de tests de laboratoire positifs pour les autres virus respiratoires, par semaine de surveillance, Canada, 2016-17



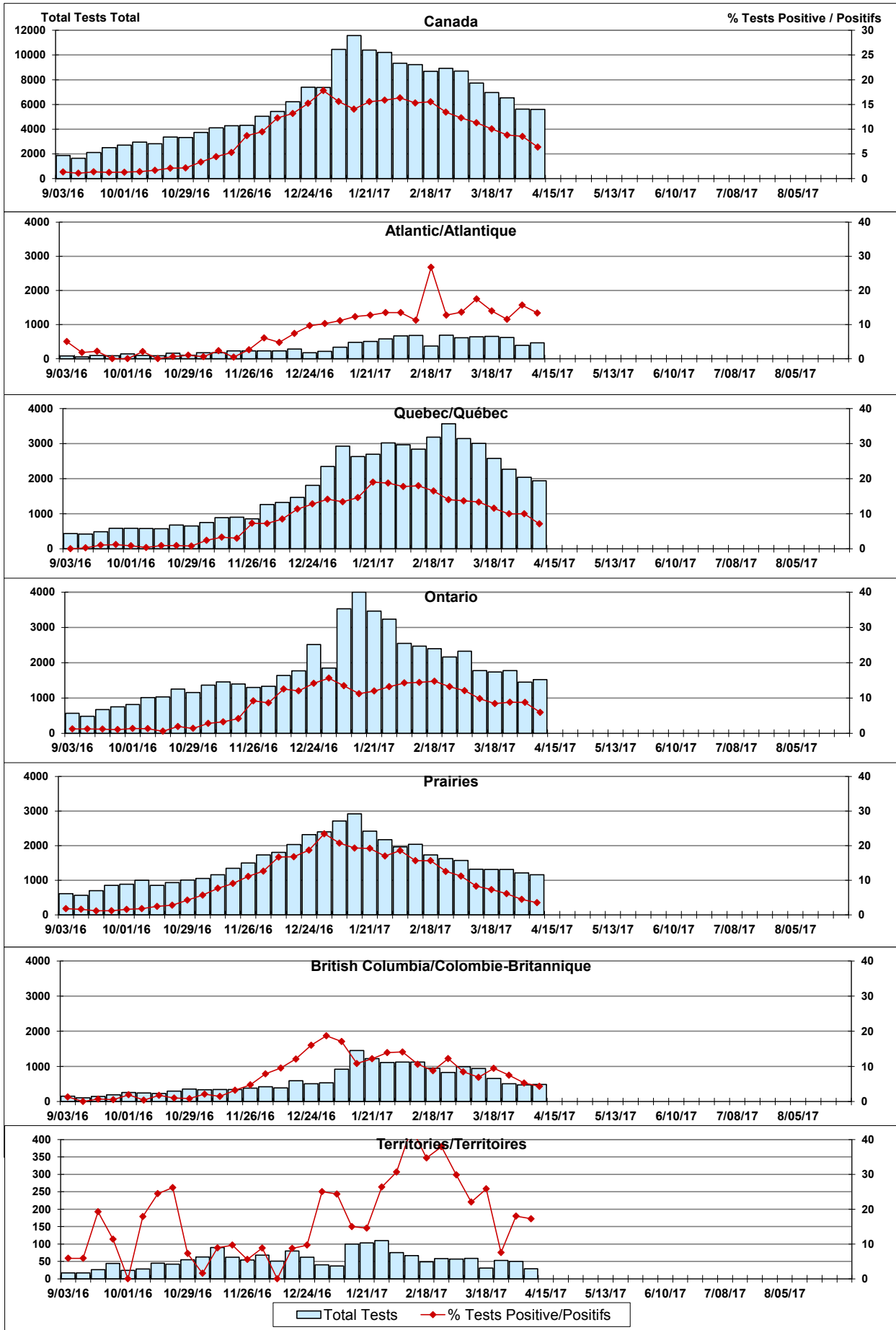
Positive Influenza Tests (%) in Canada by Region by Week of Report

Détection du virus grippal au Canada, tests positifs (%) par région et par semaine de déclaration



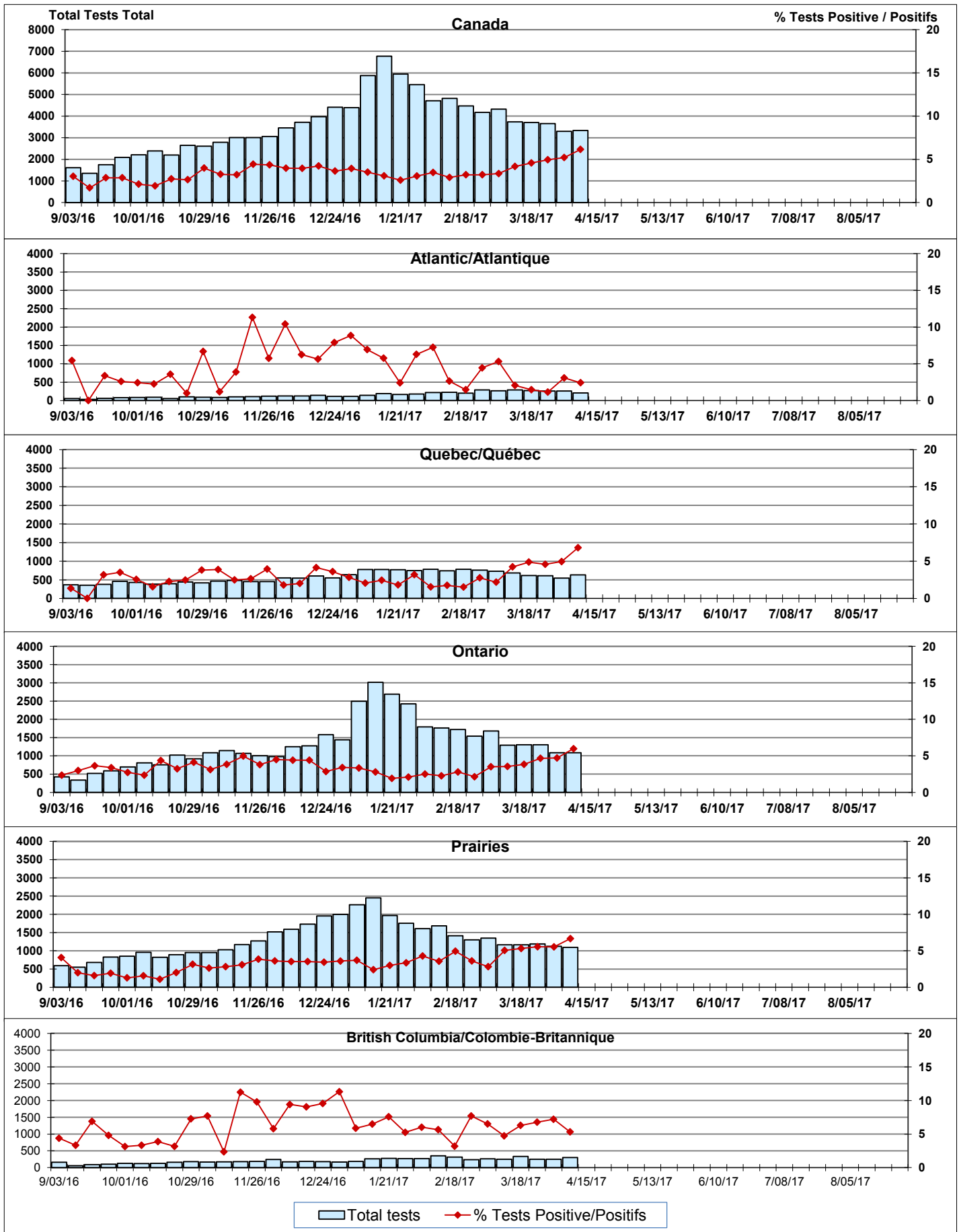
Positive RSV Tests (%) in Canada by Region by Week of Report

Détection du virus respiratoire syncytial au Canada, tests positifs (%) par région et par semaine de déclaration



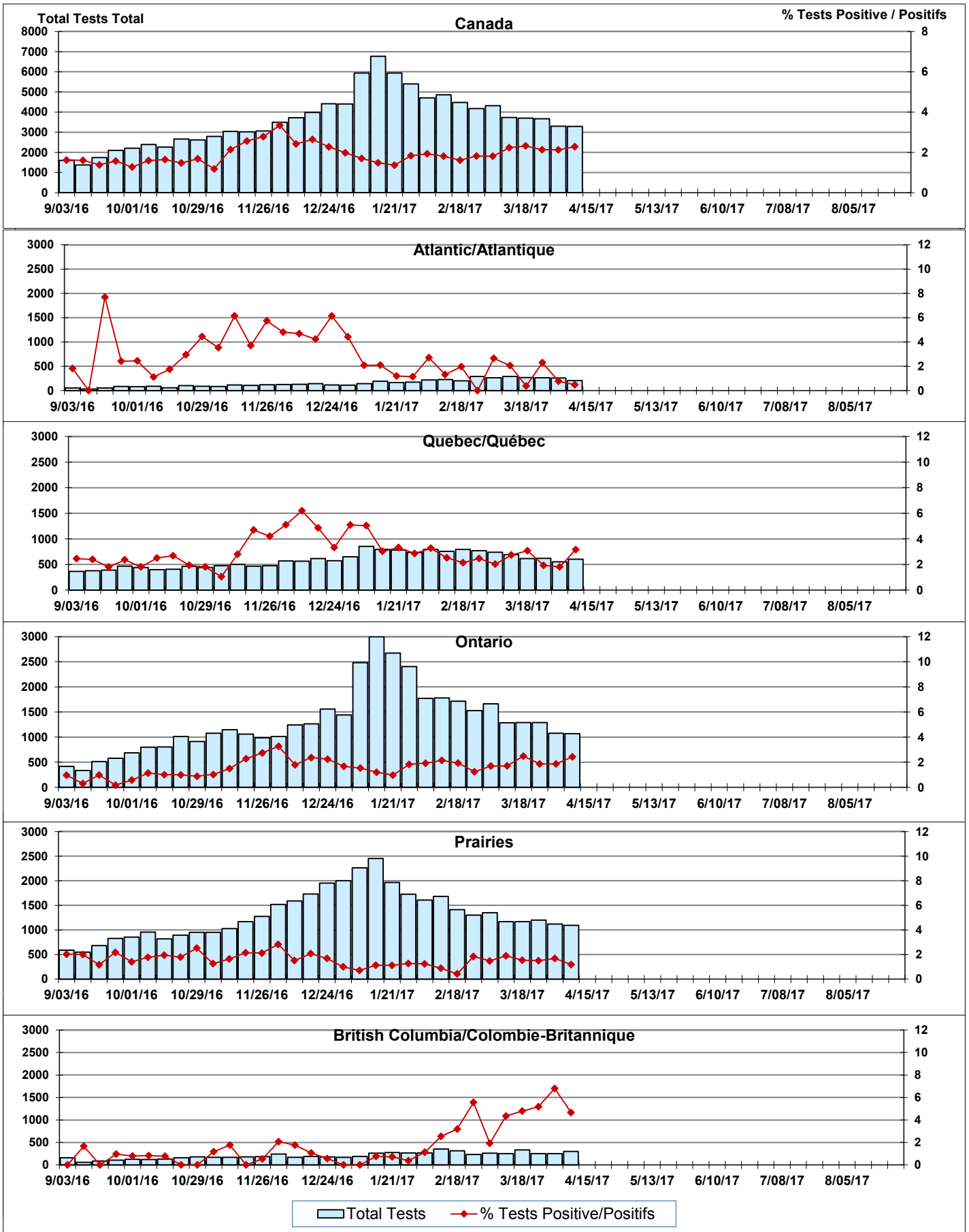
Positive Parainfluenza Tests (%) in Canada by Region by Week of Report

Détection du virus parainfluenza au Canada, tests positifs (%) par région et par semaine de déclaration



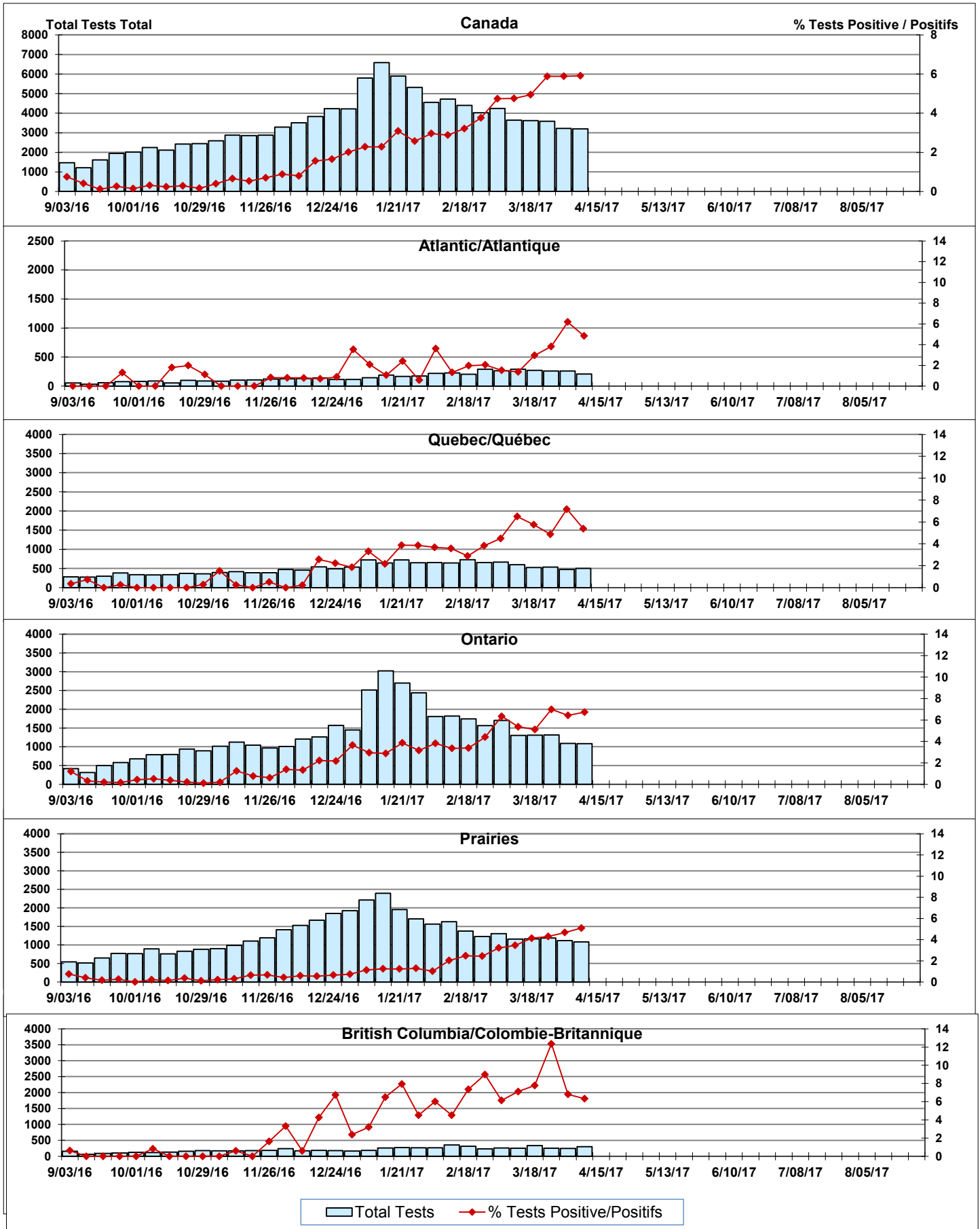
Positive Adenovirus Tests (%) in Canada by Region by Week of Report

Détection du virus adénovirus au Canada, tests positifs (%) par région et par semaine de déclaration



Positive hMPV Tests (%) in Canada by Region by Week of Report

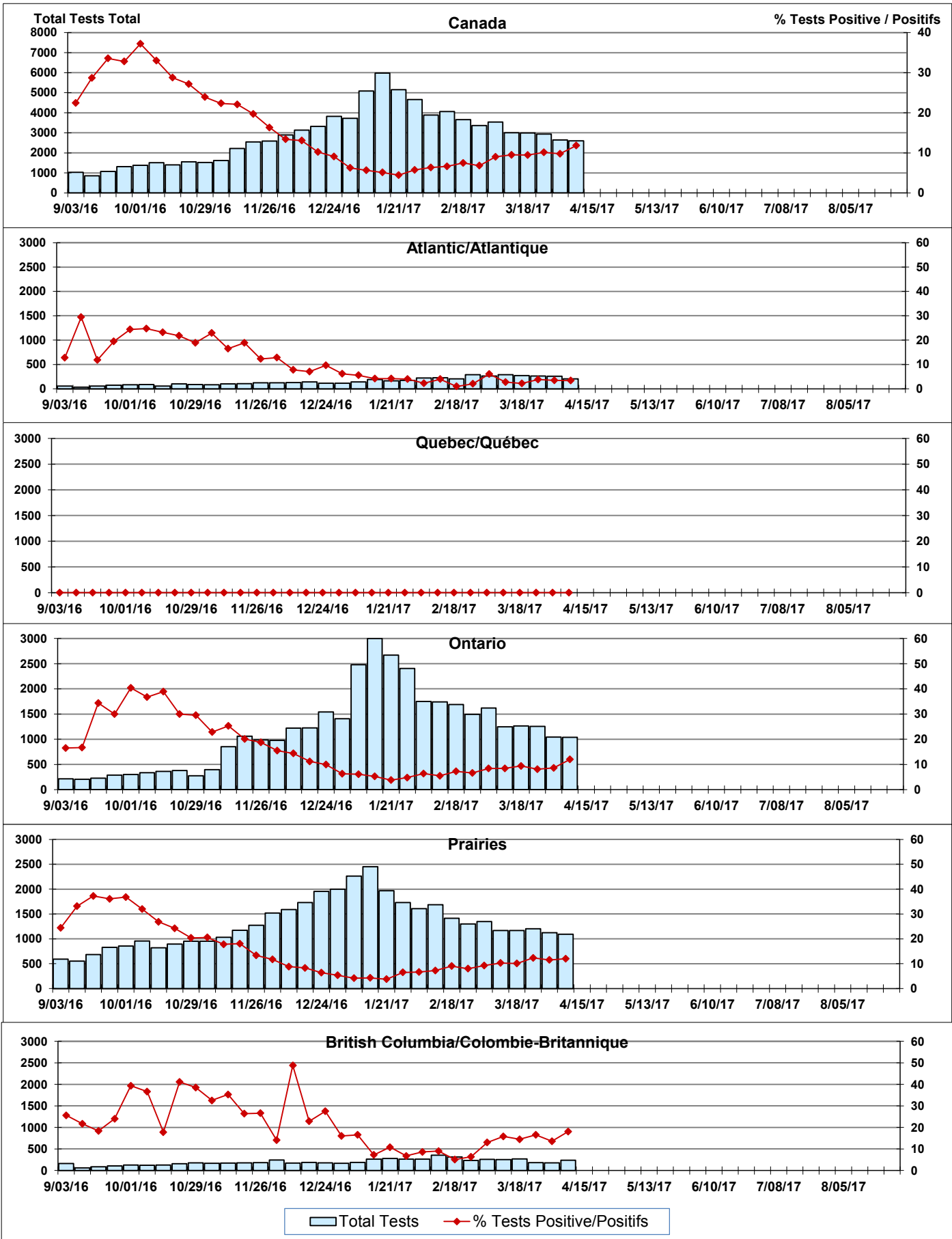
Détection du métapneumovirus humain au Canada, tests positifs (%) par région et par semaine de déclaration





Positive Enterovirus/Rhinovirus Tests (%) in Canada by Region by Week of Report

Détection du virus enterovirus/rhinovirus au Canada, tests positifs (%) par région et par semaine de déclaration



Positive Coronavirus Tests (%) in Canada by Region by Week of Report

Détection du virus coronavirus au Canada, tests positifs (%) par région et par semaine de déclaration

