

Table 1/Tableau 1
Respiratory Virus Detections/Isolations for the week ending May 6, 2017 (Reporting Week 201718)
Détection/isolement de virus des voies respiratoires pour la semaine se terminant le 6 mai 2017 (Code hebdomadaire 201718)

Reporting Laboratory Laboratoire rapporteur	Flu/Grippe Test	Flu/Grippe A(H1N1)pdm09	Flu/Grippe AH3 Pos.	Flu/Grippe InS/non sous-ty	Flu/Grippe Pos.(all/tou	Flu/Grippe B Pos.	R.S.V. Test	R.S.V. Pos.	PIV Test	PIV 1 Pos.	PIV 2 Pos.	PIV 3 Pos.	PIV 4 Pos.	Other/Autre PIV Pos.	Adeno Test	Adeno Pos.	hMPV Test	hMPV Pos.	ntero/Rh Test	ntero/Rh Pos.	Coron Test	Coron Pos.
Newfoundland./Terre-Neuve	60	0	0	3	3	5	60	2	60	0	0	2	0	0	60	1	60	5	60	4	Not Tested	
Prince Edward Island./Île-du-Prince-Édou	11	0	0	0	0	0	13	5	6	0	0	4	0	0	6	2	6	0	6	1	6	0
Nova Scotia/Nouvelle-Écosse	52	0	0	2	2	4	53	4	3	0	0	0	0	0	3	0	3	1	3	0	3	1
New Brunswick/Nouveau-Brunswick	181	0	0	4	4	12	181	11	53	1	1	0	0	0	53	1	53	7	53	4	53	2
Atlantic/Atlantique	304	0	0	9	9	21	307	22	122	1	1	6	0	0	122	4	122	13	122	9	62	3
Région Nord-Est	201	0	0	20	20	22	163	7	0	0	0	0	0	0	0	0	0	0	Not Available		0	0
Québec-Chaudière-Appalaches	192	0	0	1	1	10	199	7	89	0	0	5	1	0	92	5	70	3	Not Available		70	0
Centre-du-Québec	104	0	0	5	5	9	98	7	0	0	0	0	0	0	0	0	0	0	Not Available		0	0
Montréal-Laval	602	0	0	11	11	19	558	14	392	0	1	26	1	0	392	8	332	14	Not Available		332	11
Ouest du Québec	99	0	0	2	2	2	45	0	0	0	0	0	0	0	0	0	0	0	Not Available		0	0
Montérégie	104	0	0	4	4	2	104	3	0	0	0	0	0	0	0	0	0	0	Not Available		0	0
Province of/de Québec	1302	0	0	43	43	64	1167	38	481	0	1	31	2	0	484	13	402	17	Not Available		402	11
Ottawa P.H.L.	19	0	0	0	0	2	19	1	19	0	0	6	0	0	19	0	19	0	19	0	19	1
CHEO/HEEO - Ottawa	139	0	0	3	3	5	139	6	28	0	0	3	0	0	28	2	28	2	28	4	28	0
Kingston P.H.L.	17	0	0	0	0	2	17	0	17	0	0	1	0	0	17	0	17	2	17	1	17	0
UHN / Mount Sinai Hospital	181	0	0	2	2	0	181	4	15	0	0	3	0	0	0	0	0	0	0	0	0	0
P.H.O.L. - Toronto	408	1	8	0	9	32	403	6	403	7	0	24	0	0	403	11	396	19	403	62	396	10
Sick Kids/Hospital - Toronto	49	0	0	0	0	4	49	2	49	1	0	1	0	0	49	0	49	7	49	21	49	5
Sunnybrook & Women's College HSC	47	0	0	0	0	4	47	0	47	1	0	1	0	0	47	0	47	3	47	7	47	2
Sault Ste. Marie P.H.L.	13	0	1	0	1	5	13	0	13	1	0	1	0	0	13	0	13	0	13	3	13	0
Timmins P.H.L.	17	0	0	0	0	3	17	1	17	1	0	0	0	0	17	2	16	1	17	2	16	0
St. Joseph's - London	65	0	0	0	0	0	65	0	11	0	0	0	0	0	11	0	11	0	10	4	0	0
London P.H.L.	72	0	2	0	2	4	72	5	72	0	1	2	0	0	72	4	72	4	72	14	72	4
Orillia P.H.L.	49	0	0	0	0	5	49	0	49	0	0	2	1	0	49	2	49	3	49	19	49	4
Thunder Bay P.H.L.	24	0	0	0	0	4	24	4	24	0	0	0	0	0	24	0	21	0	24	3	21	2
Sudbury P.H.L.	38	0	3	0	3	3	38	3	38	0	0	1	0	0	38	2	37	1	38	8	37	3
Hamilton P.H.L.	56	1	1	0	2	5	56	5	56	0	0	4	1	0	56	3	54	5	56	9	54	1
Peterborough P.H.L.	85	0	18	0	18	1	85	5	85	0	0	2	0	0	85	3	85	3	85	20	85	1
Province of/de l'Ontario	1279	2	33	5	40	79	1274	42	943	11	1	51	2	0	928	29	914	50	927	177	903	33
Manitoba	179	0	3	4	7	8	166	1	129	0	0	1	1	0	129	1	55	2	129	11	55	3
Regina	221	0	3	0	3	21	221	1	221	0	1	12	3	0	221	7	221	19	221	41	221	7
Saskatoon	116	0	0	1	1	15	116	1	116	0	1	2	1	0	116	5	116	13	116	29	116	2
Province of/de la Saskatchewan	337	0	3	1	4	36	337	2	337	0	2	14	4	0	337	12	337	32	337	70	337	9
Province of/de l'Alberta	498	0	1	4	5	53	498	1	498	21	0	0	0	0	498	6	498	31	498	85	498	8
Prairies	1014	0	7	9	16	97	1001	4	964	21	2	15	5	0	964	19	890	65	964	166	890	20
British Columbia/Colombie-Britann	239	1	3	1	5	17	239	3	169	0	2	11	3	0	169	12	169	12	129	33	129	3
Yukon	8	0	0	0	0	2	8	0	Not Available					Not Available		Not Available		Not Available		Not Available		
Northwest Territories	6	0	0	0	0	1	6	0	6	0	0	0	0	0	6	0	6	1	6	1	6	1
Nunavut	18	0	0	0	0	0	18	4	18	3	0	2	0	0	18	1	17	0	18	5	17	0
Territories/territoires	32	0	0	0	0	3	32	4	24	3	0	2	0	0	24	1	23	1	24	6	23	1
CANADA	4170	3	43	67	113	281	4020	113	2703	36	7	116	12	0	2691	78	2520	158	2166	391	2409	71

Specimens from YT, NT and NU are sent to reference laboratories in other provinces and reported results reflect specimens identified as originating from YT, NT or NU
Also available at: <http://www.phac-aspc.gc.ca/bid-bmi/dsd-dsm/rvdi-divr/index-eng.php>
Delays in the reporting of data may cause data to change retrospectively.

Les échantillons du Yn, des T.N.-O. et du Nt sont envoyés à des laboratoires de référence dans d'autres provinces.
Les résultats soumis reflètent les données des spécimens des provinces et territoires suivants : YK, NT et NU.
Aussi disponible sur le site: <http://www.phac-aspc.gc.ca/bid-bmi/dsd-dsm/rvdi-divr/index-fra.php>
Certains délais quant à la soumission des rapports peuvent affecter les données de façon rétrospective.

Table 2/Tableau 2
 Respiratory Virus Detections/Isolations for the period August 28, 2016 - May 6, 2017
 Détection/isolement de virus des voies respiratoires pour la période du 28 août 2016 - 6 mai 2017
 (Reporting Weeks / Code hebdomadaire 201635-201718)

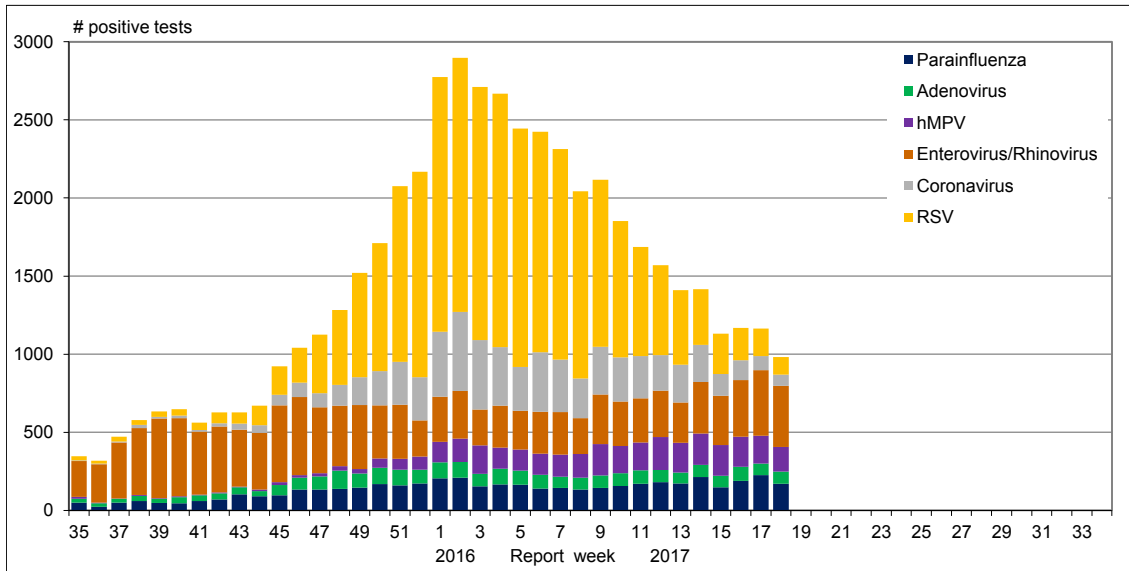
Reporting Laboratory Laboratoire rapporteur	Flu/Grippe Test	Flu/Grippe A(H1N1)pdm09	Flu/Grippe A(H3N2) Pos.	Flu/Grippe A(UnS/non sous-typé)	Flu/Grippe B Pos.(all/total)	Flu/Grippe B Pos.	R.S.V. Test	R.S.V. Pos.	PIV Test	PIV 1 Pos.	PIV 2 Pos.	PIV 3 Pos.	PIV 4 Pos.	Other/Autre PIV Pos.	Adeno Test	Adeno Pos.	hMPV Test	hMPV Pos.	ntero/Rhino Test	ntero/Rhino Pos.	Coron Test	Coron Pos.
Newfoundland./Terre-Neuve	3062	0	43	401	444	25	3062	286	3062	1	36	92	0	0	3062	76	3062	83	3062	218	Not Tested	
Prince Edward Island./Île-du-Prince-Édouard	793	2	194	0	196	4	886	126	70	0	0	7	0	0	69	3	69	2	69	11	69	5
Nova Scotia/Nouvelle-Écosse	2398	0	13	401	414	29	2342	307	315	1	4	14	1	0	315	4	315	15	315	36	315	29
New Brunswick/Nouveau-Brunswick	6119	3	126	1022	1151	116	5660	617	1963	2	4	67	7	0	1981	40	1967	46	1967	138	1955	97
Atlantic/Atlantique	12372	5	376	1824	2205	174	11950	1336	5410	4	44	180	8	0	5427	123	5413	146	5413	403	2339	131
Région Nord-Est	8696	0	0	1022	1022	110	7723	993	0	0	0	0	0	0	0	0	0	0	Not Available		0	0
Québec-Chaudière-Appalaches	11657	0	0	1664	1664	218	9930	1211	3520	14	25	86	18	0	3567	133	2734	52	Not Available		2726	38
Centre-du-Québec	10949	0	595	1558	2154	121	9097	1391	0	0	0	0	0	0	0	0	0	0	Not Available		0	0
Montréal-Laval	34001	0	54	3974	4029	244	26291	2289	16872	20	110	376	45	0	17219	522	14760	449	Not Available		14495	733
Ouest du Québec	7741	0	0	1188	1188	52	3207	494	0	0	0	0	0	0	0	0	0	0	Not Available		0	0
Montérégie	5800	0	1	773	774	43	4945	598	0	0	0	0	0	0	0	0	0	0	Not Available		0	0
Province of/de Québec	78844	0	650	10179	10831	788	61193	6976	20392	34	135	462	63	0	20786	655	17494	501	Not Available		17221	771
Ottawa P.H.L.	984	1	174	0	175	19	984	91	984	2	4	33	5	0	984	9	962	43	928	86	905	135
CHEO/HEEO - Ottawa	6820	0	0	621	621	68	6694	870	774	1	5	11	6	0	773	26	1233	42	773	145	773	57
Kingston P.H.L.	1352	0	195	2	197	17	1350	134	1350	2	28	41	6	0	1350	22	1334	37	1191	150	1169	84
UHN / Mount Sinai Hospital	8253	0	0	673	673	63	8253	361	410	3	2	11	0	9	0	0	320	9	0	0	0	0
P.H.O.L. - Toronto	20805	49	4277	14	4340	306	18319	1338	18319	43	130	309	43	0	18319	260	18041	524	15813	1356	15473	1071
Sick Kids/Hospital - Toronto	2492	1	97	31	129	32	2393	273	2335	5	27	56	20	1	2393	53	2393	109	2393	593	2334	131
Sunnybrook & Women's College HSC	2372	1	229	34	264	23	2372	91	2372	6	8	25	7	0	2372	3	2372	81	2372	202	2372	117
Sault Ste. Marie P.H.L.	451	1	68	0	69	12	451	40	451	1	2	14	0	0	451	4	445	19	420	35	413	32
Timmins P.H.L.	630	1	90	1	92	40	630	76	630	1	8	23	0	0	630	15	592	30	593	47	555	38
St. Joseph's - London	3290	0	0	384	384	38	3288	314	994	6	10	40	3	0	1076	38	990	30	532	103	262	10
London P.H.L.	5159	10	941	7	958	88	5138	667	5138	13	58	122	15	0	5138	102	5082	179	4677	548	4592	444
Orillia P.H.L.	3114	1	503	0	504	53	3113	422	3113	9	35	75	10	0	3113	82	3108	127	2917	353	2910	266
Thunder Bay P.H.L.	1180	0	130	1	131	60	1180	260	1180	1	14	31	10	0	1180	20	1164	12	1052	98	1036	67
Sudbury P.H.L.	1425	1	199	10	210	28	1415	136	1416	3	13	56	10	0	1413	27	1357	40	1307	134	1251	86
Hamilton P.H.L.	3732	7	581	3	591	80	3730	426	3730	3	30	83	19	0	3730	90	3658	144	3277	417	3199	285
Peterborough P.H.L.	2733	0	387	0	387	35	2731	340	2731	1	20	53	10	0	2731	51	2680	107	2461	252	2409	177
Province of/de l'Ontario	64792	73	7871	1781	9725	962	62041	5839	45927	100	394	983	164	10	45653	802	45731	1533	40706	4519	39653	3000
Manitoba	7639	0	182	301	483	110	7370	873	3820	0	13	66	6	0	3832	61	2010	40	3832	347	2010	135
Regina	10984	4	1051	128	1183	153	10984	1472	10984	15	23	335	77	0	10984	284	10984	260	10984	1883	10984	864
Saskatoon	5720	0	0	599	599	97	5715	655	2742	2	4	44	32	0	2715	83	2715	87	2715	448	2715	165
Province of/de la Saskatchewan	16704	4	1051	727	1782	250	16699	2127	13726	17	27	379	109	0	13699	367	13699	347	13699	2331	13699	1029
Province of/de l'Alberta	28257	24	3629	143	3796	561	28257	3204	28257	1064	0	0	0	0	28257	279	28257	473	28257	3158	28257	822
Prairies	52600	28	4862	1171	6061	921	52326	6204	45803	1081	40	445	115	0	45788	707	43966	860	45788	5836	43966	1986
British Columbia/Colombie-Britannique	19900	43	3297	1984	5324	656	19900	1792	7475	18	24	316	121	1	7475	182	7475	374	6995	1343	6995	544
Yukon	592	0	164	49	213	18	592	65	Not Available					Not Available		Not Available		Not Available		Not Available		
Northwest Territories	509	0	58	1	59	17	509	112	509	34	0	0	0	0	509	8	509	4	509	66	509	14
Nunavut	767	0	83	2	85	5	769	143	766	4	29	28	1	0	766	69	743	11	624	154	553	56
Territories/territoires	1868	0	305	52	357	40	1870	320	1275	38	29	28	1	0	1275	77	1252	15	1133	220	1062	70
CANADA	230376	149	17361	16991	34503	3541	209280	22467	126282	1275	666	2414	472	11	126404	2546	121331	3429	100035	12321	111236	6502

Specimens from YT, NT and NU are sent to reference laboratories in other provinces and reported results reflect specimens identified as originating from YT, NT or NU.
 Also available at: <http://www.phac-aspc.gc.ca/bid-bmi/dsd-dsm/rvdi-divr/index-eng.php>
 Delays in the reporting of data may cause data to change retrospectively.
 Due to reporting delays, the sum of weekly report totals do not add up to cumulative totals.

Les échantillons du Yn, des T.N.-O. et du Nt sont envoyés à des laboratoires de référence dans d'autres provinces et les résultats soumis reflètent les données des spécimens des provinces et territoires suivants : YK, NT et NU
 Aussi disponible sur le site: <http://www.phac-aspc.gc.ca/bid-bmi/dsd-dsm/rvdi-divr/index-fra.php>
 Certains délais quant à la soumission des rapports peuvent affecter les données de façon rétrospective.
 Par conséquent, en raison des retards des rapports, la somme des totaux hebdomadaires ne correspond pas au total cumulatif.

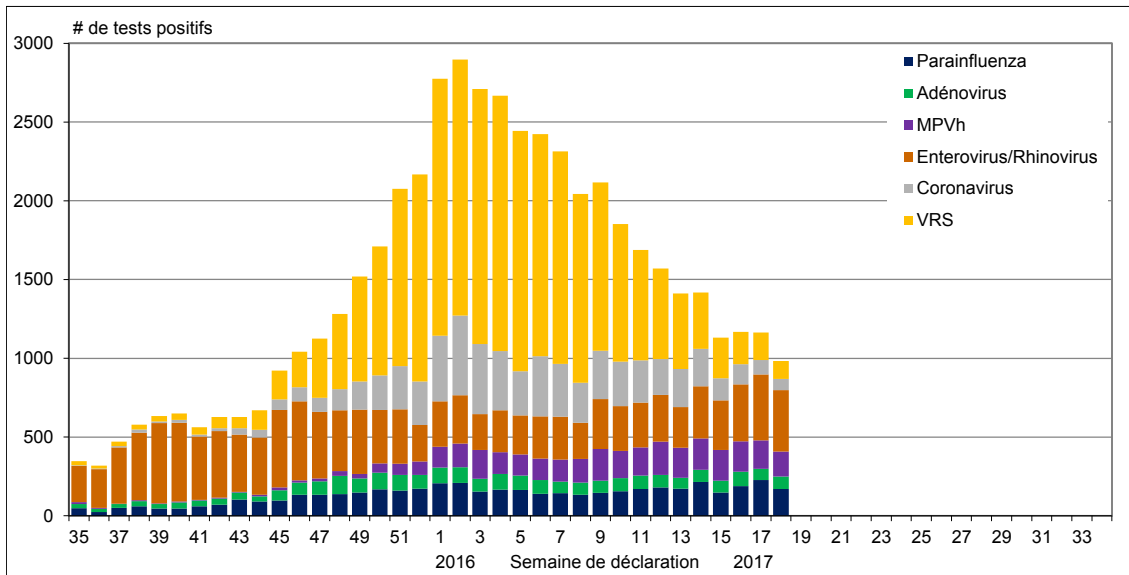
English

Number positive laboratory tests for other respiratory viruses by report week, Canada, 2016-17

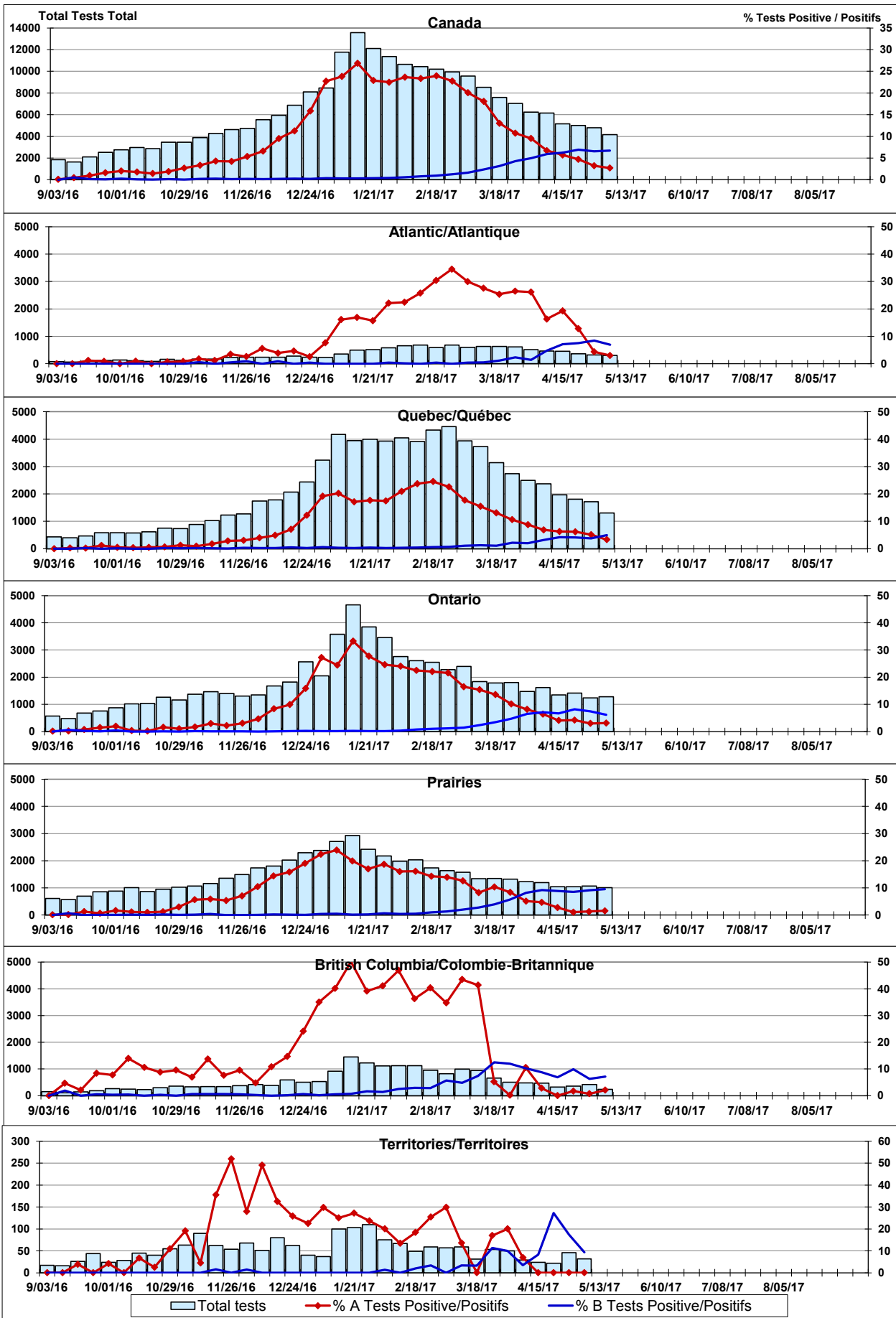


French

Nombre de tests de laboratoire positifs pour les autres virus respiratoires, par semaine de surveillance, Canada, 2016-17

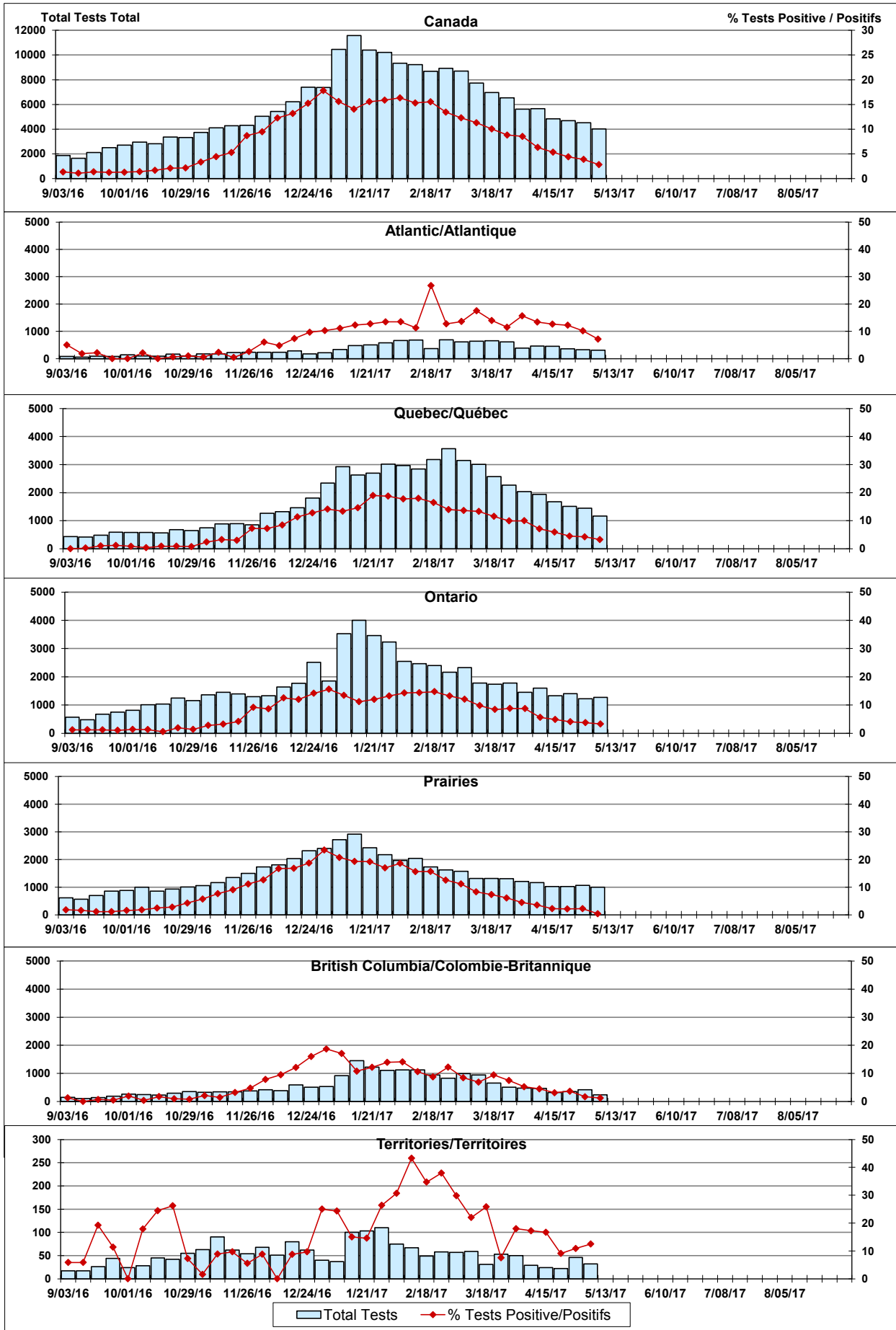


Positive Influenza Tests (%) in Canada by Region by Week of Report
 Détection du virus grippal au Canada, tests positifs (%) par région et par semaine de déclaration



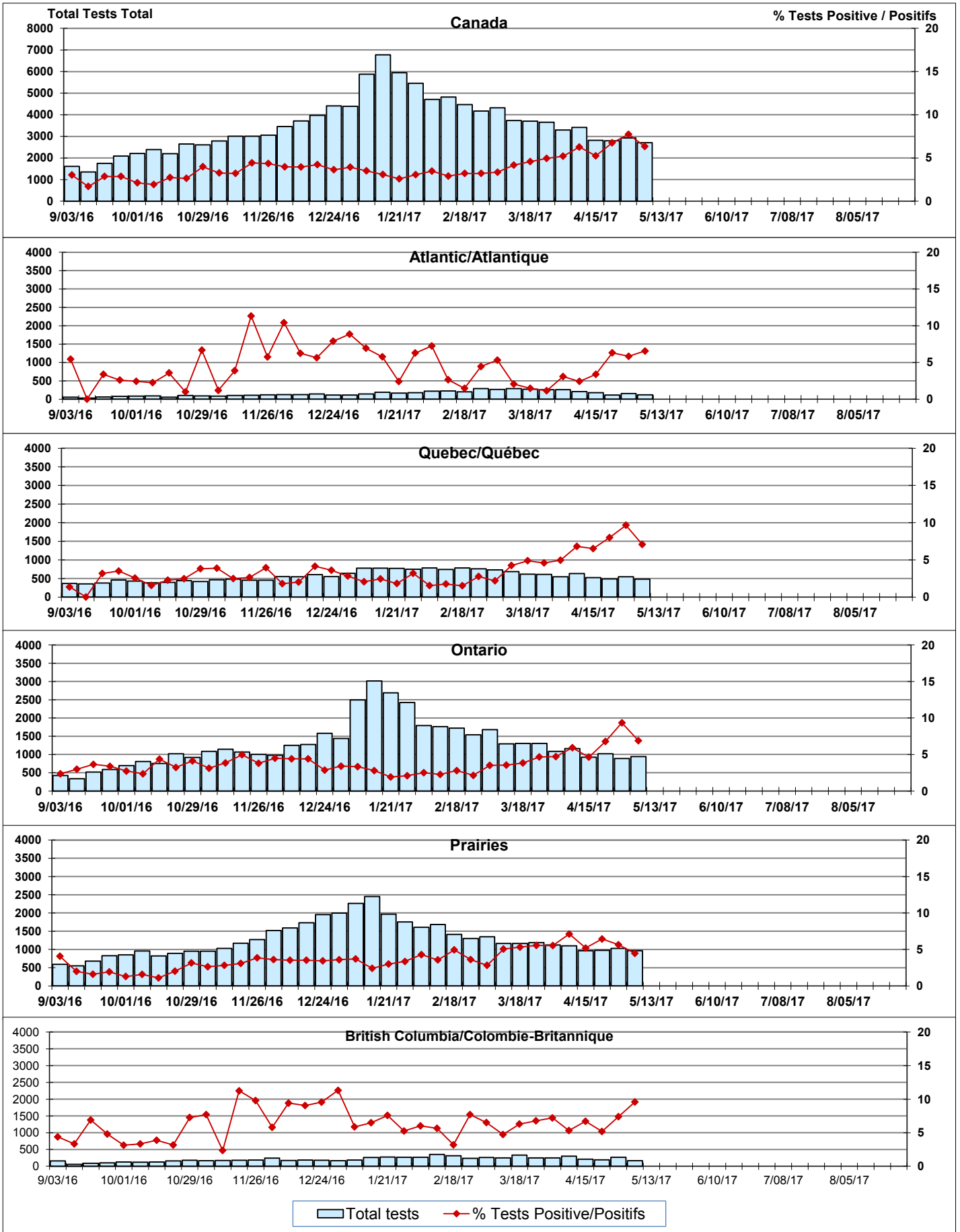
Positive RSV Tests (%) in Canada by Region by Week of Report

Détection du virus respiratoire syncytial au Canada, tests positifs (%) par région et par semaine de déclaration



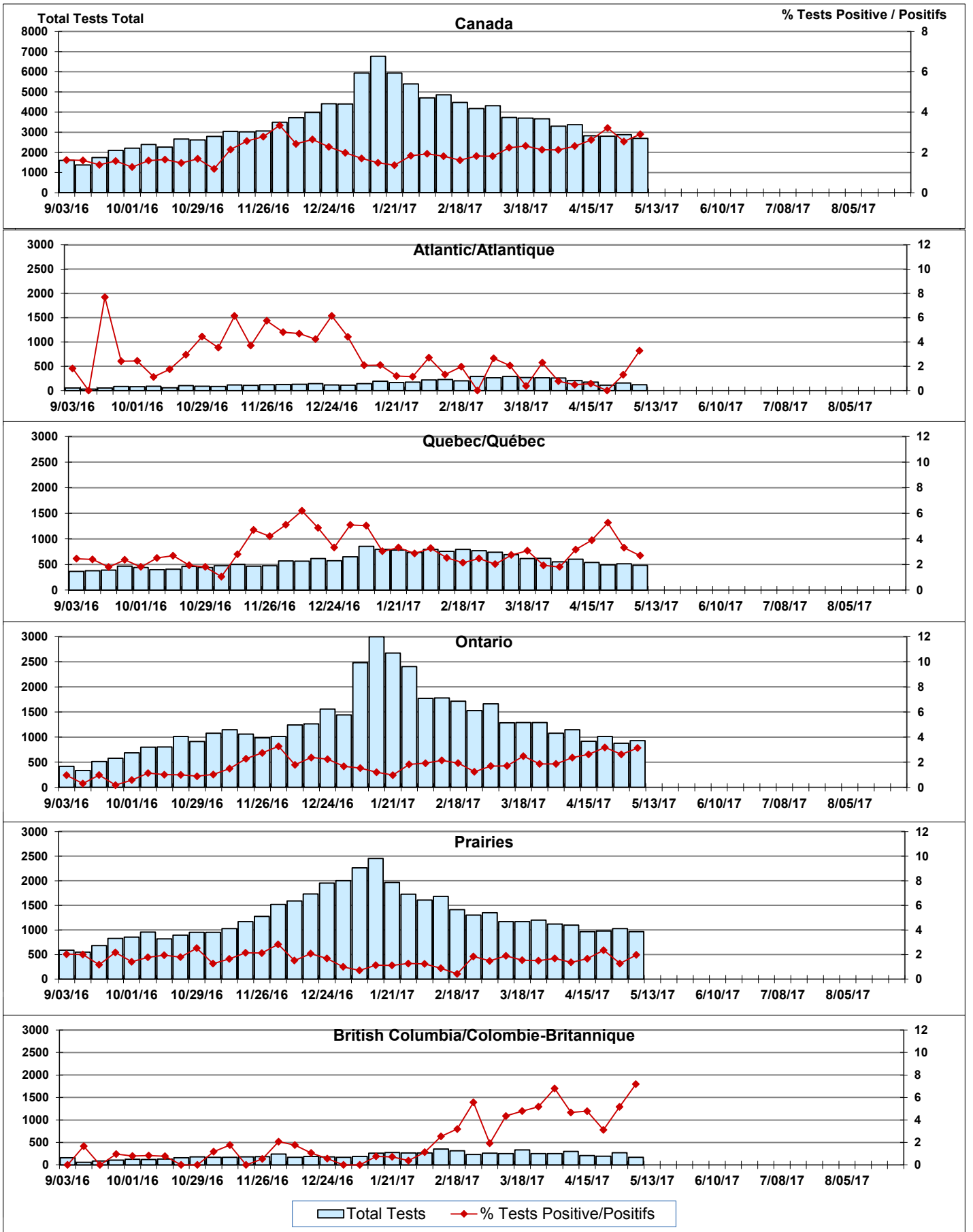
Positive Parainfluenza Tests (%) in Canada by Region by Week of Report

Détection du virus parainfluenza au Canada, tests positifs (%) par région et par semaine de déclaration

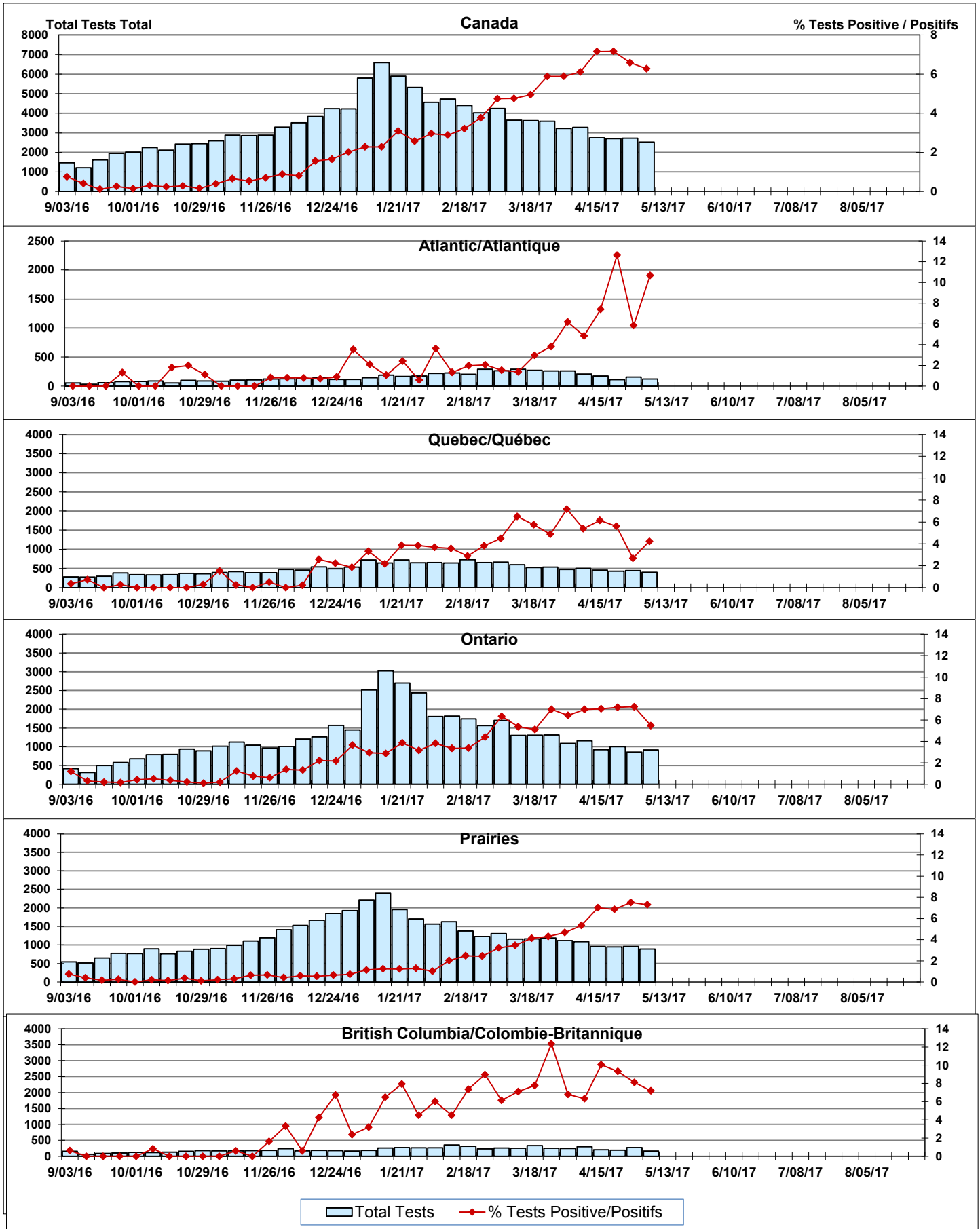


Positive Adenovirus Tests (%) in Canada by Region by Week of Report

Détection du virus adénovirus au Canada, tests positifs (%) par région et par semaine de déclaration

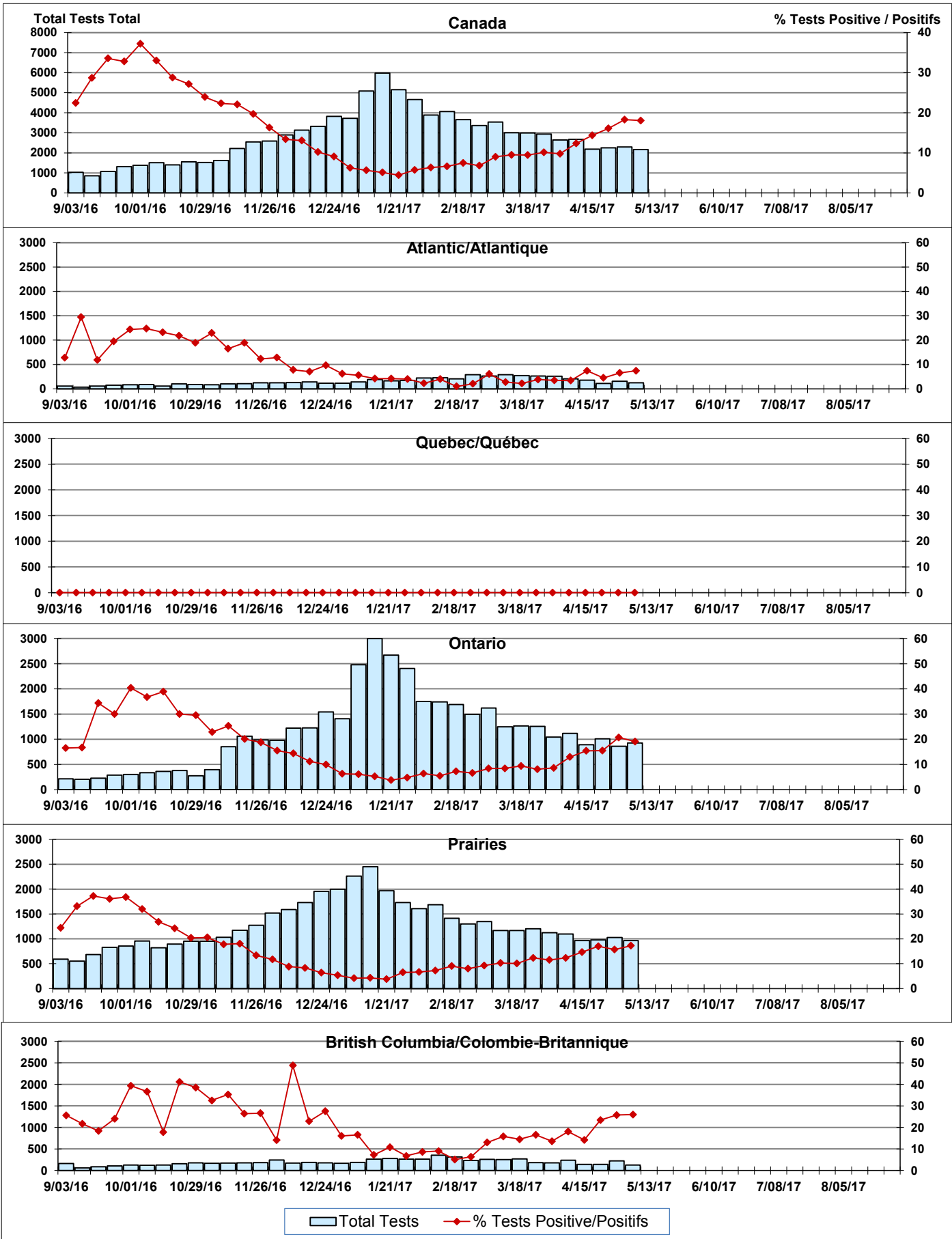


Positive hMPV Tests (%) in Canada by Region by Week of Report
Détection du métapneumovirus humain au Canada, tests positifs (%) par région et par semaine de déclaration



Positive Enterovirus/Rhinovirus Tests (%) in Canada by Region by Week of Report

Détection du virus enterovirus/rhinovirus au Canada, tests positifs (%) par région et par semaine de déclaration



Positive Coronavirus Tests (%) in Canada by Region by Week of Report

Détection du virus coronavirus au Canada, tests positifs (%) par région et par semaine de déclaration

