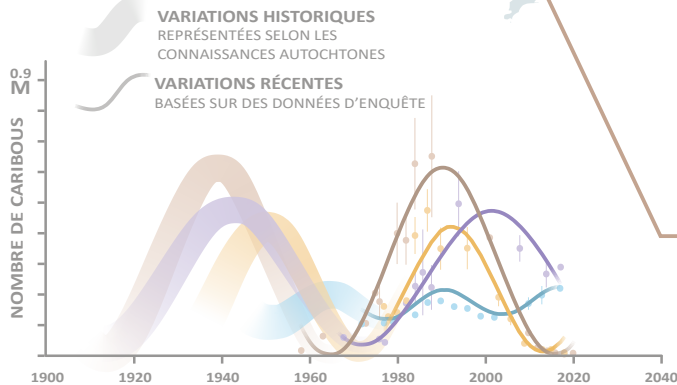
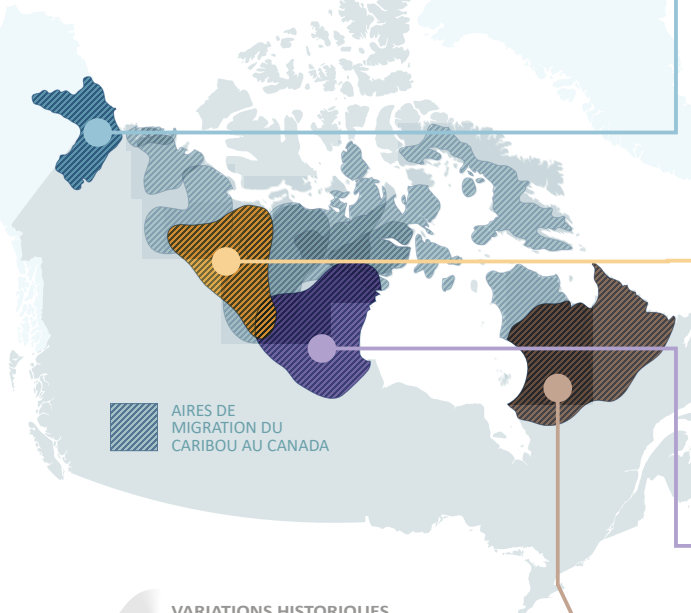


Les populations de caribous ont fluctué suivant un cycle naturel. Nous ignorons de quelle façon les nouvelles menaces affecteront les caribous ce cycle.



## PORCUPINE

**TENDANCE ACTUELLE**  
À la hausse

**CHANGEMENTS CLIMATIQUES**  
La sécheresse en fin de printemps et les conditions de glace l'hiver réduisent la quantité de nourriture

**GESTION**  
Récolte < 2 %  
Protection : Parc national Ivvavik (Yukon), Réserve faunique nationale de l'Arctique (Alaska)

**AUTRES MENACES**  
L'aménagement présente un risque pour les aires de mise bas en Alaska



## BATHURST

**TENDANCE ACTUELLE**  
En déclin

**CHANGEMENTS CLIMATIQUES**  
Étés plus chauds réduisant la quantité de nourriture; harcèlement par les insectes accru; pluie verglaçante

**GESTION**  
Récolte limitée  
Protection : zone de gestion du noyau de population mobile du caribou de Bathurst

**AUTRES MENACES**  
Développement industriel, routes



## QAMANIRJUAQ

**TENDANCE ACTUELLE**  
Déclin lent

**CHANGEMENTS CLIMATIQUES**  
Étés plus chauds réduisant la quantité de nourriture; arbustification accrue; pluie verglaçante

**GESTION**  
Récolte modérée  
Aucune protection de l'habitat au Nunavut

**AUTRES MENACES**  
Développement industriel, routes, corridor potentiel de lignes de transport d'électricité (accroît la prédation)



## GEORGE RIVER

**TENDANCE ACTUELLE**  
En déclin

**CHANGEMENTS CLIMATIQUES**  
L'augmentation des pluies en été modifie la végétation et accroît le harcèlement par les insectes

**GESTION**  
Récolte limitée  
Protection : réserves naturelles de George River (Nunavik, Québec)

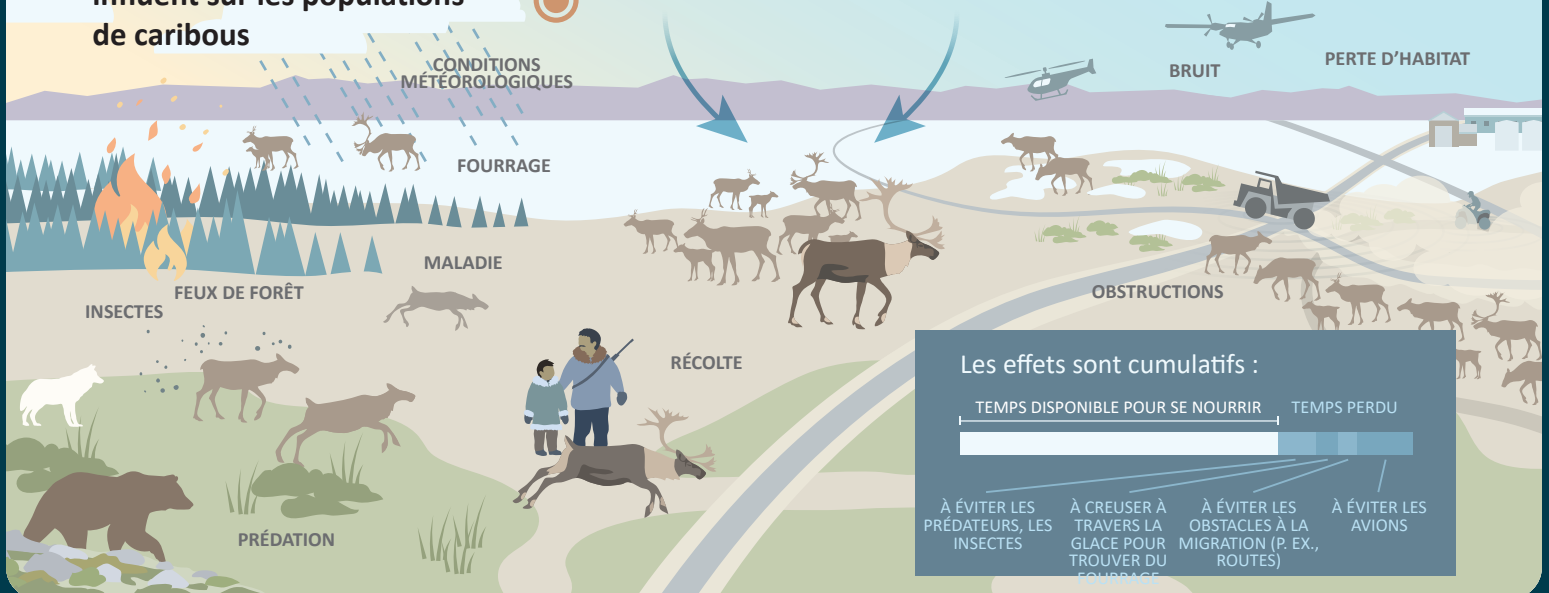
**AUTRES MENACES**  
Développement industriel, routes, corridor de lignes de transport d'électricité

De nombreux facteurs influent sur les populations de caribous



CHANGEMENTS CLIMATIQUES

DÉVELOPPEMENT INDUSTRIEL



Les effets sont cumulatifs :

TEMPS DISPONIBLE POUR SE NOURRIR    TEMPS PERDU



À ÉVITER LES PRÉDATEURS, LES INSECTES

À CREUSER À TRAVERS LA GLACE POUR TROUVER DU FOURRAGE

À ÉVITER LES OBSTACLES À LA MIGRATION (P. EX., ROUTES)

À ÉVITER LES AVIONS

