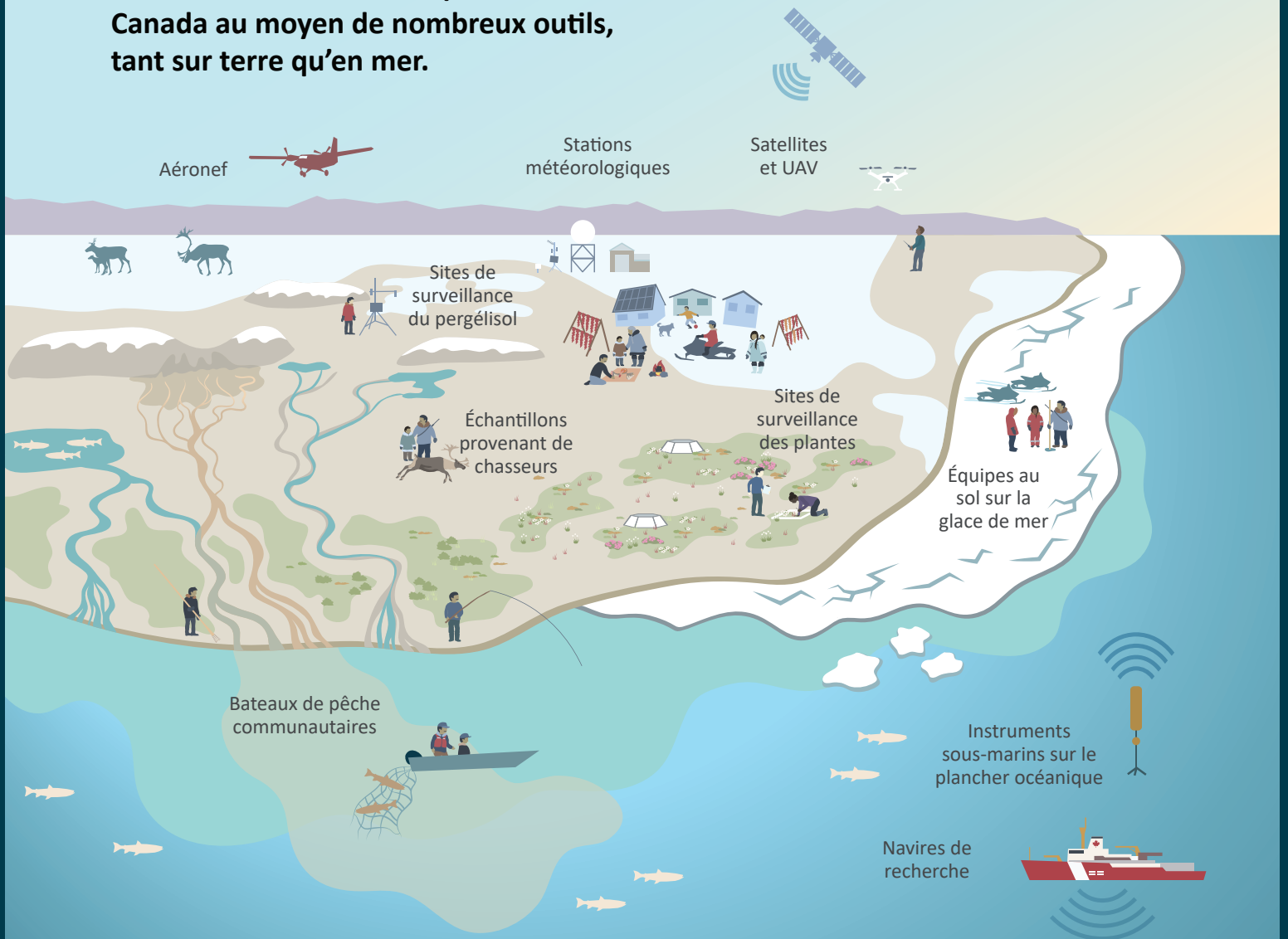


Un grand nombre de personnes surveillent le milieu arctique du Canada au moyen de nombreux outils, tant sur terre qu'en mer.



SATELLITES

Les satellites fournissent des images et des données couvrant de grandes zones, à intervalles réguliers, qui permettent de montrer les changements dans le paysage.

TERRES ET EAUX DOUCES

La surveillance des terres et des eaux douces permet de mesurer les parties vivantes (plantes et animaux) et non vivantes du paysage.

OCÉAN ET GLACE DE MER

La surveillance de l'océan consiste généralement à utiliser des instruments ou à recueillir des échantillons d'eau.

MODÈLES ET RAPPORTS

Les données de surveillance nous aident à comprendre les changements observés et à prévoir ce qui pourrait se produire dans l'avenir, ce qui soutient la prise de décision.

