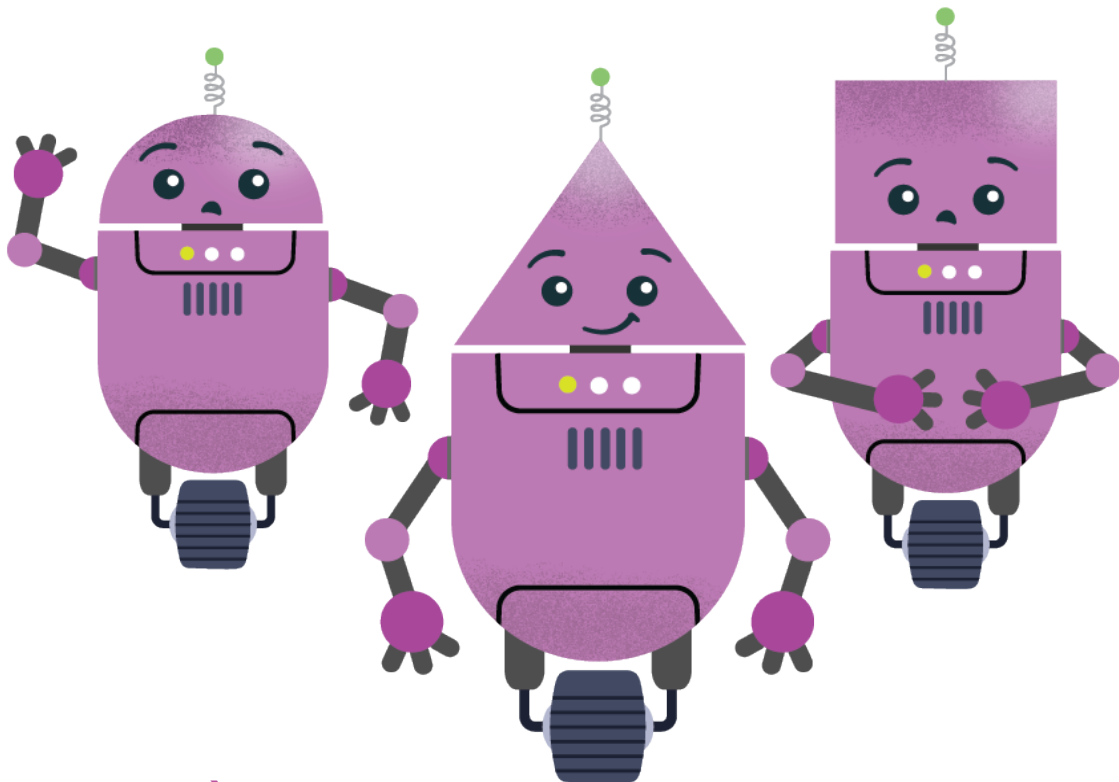
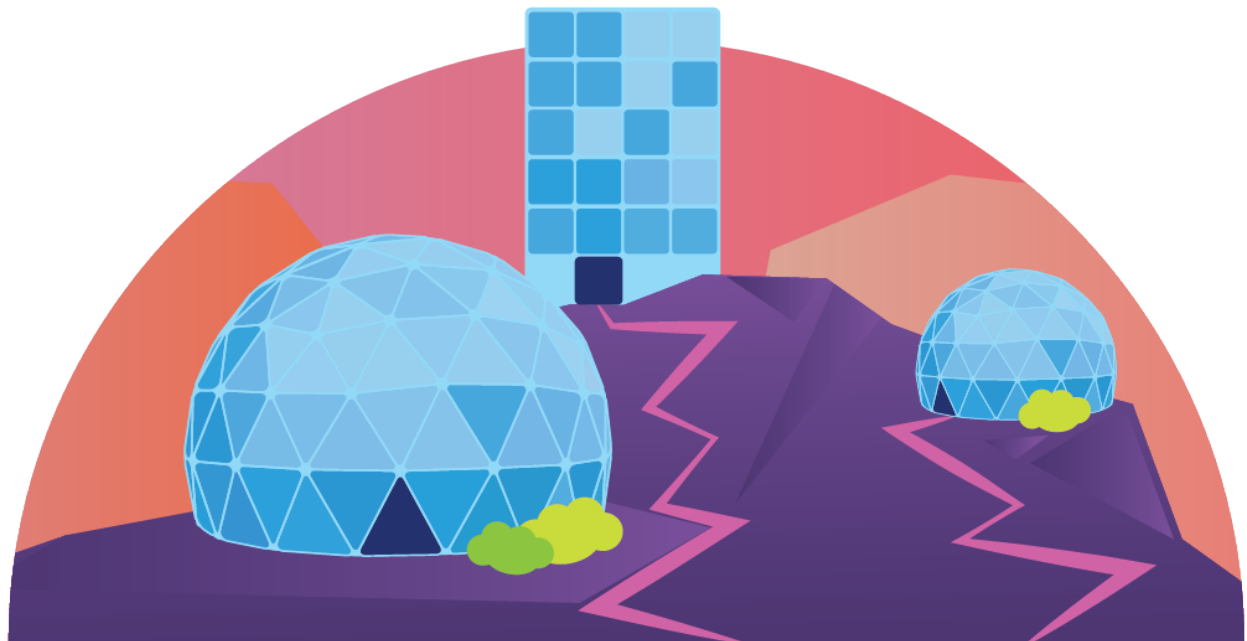




# AMLIE

## CARTE DE LA PLANÈTE



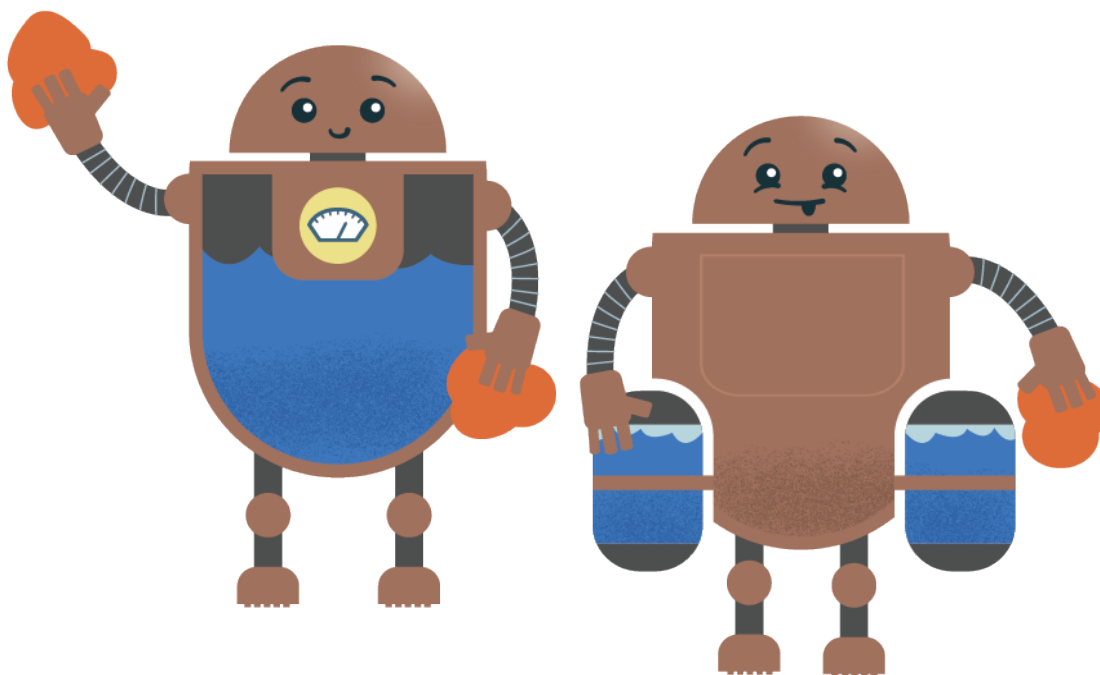
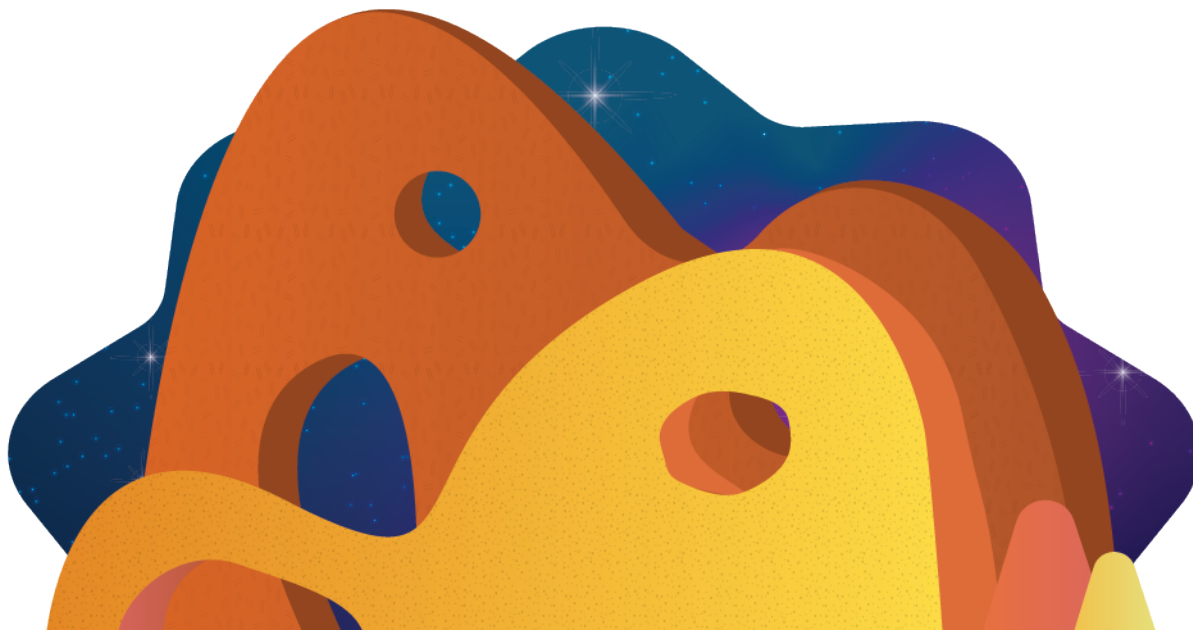
### Questions à explorer

- Quels sont les avantages d'avoir un seul type de robot comme chefs, et quels sont les problèmes possibles?
- Regarde ton robot, pourrait-il être un chef sur cette planète?
- En quoi serait-ce une bonne chose si tous les robots étaient inclus et pouvaient avoir la possibilité de devenir chef?



# INT

## CARTE DE LA PLANÈTE



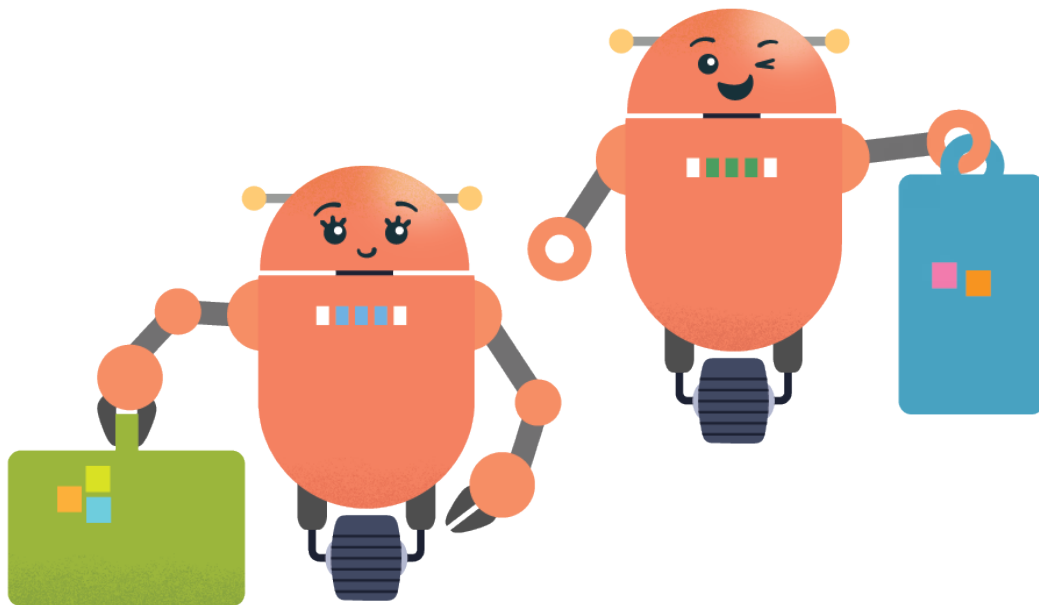
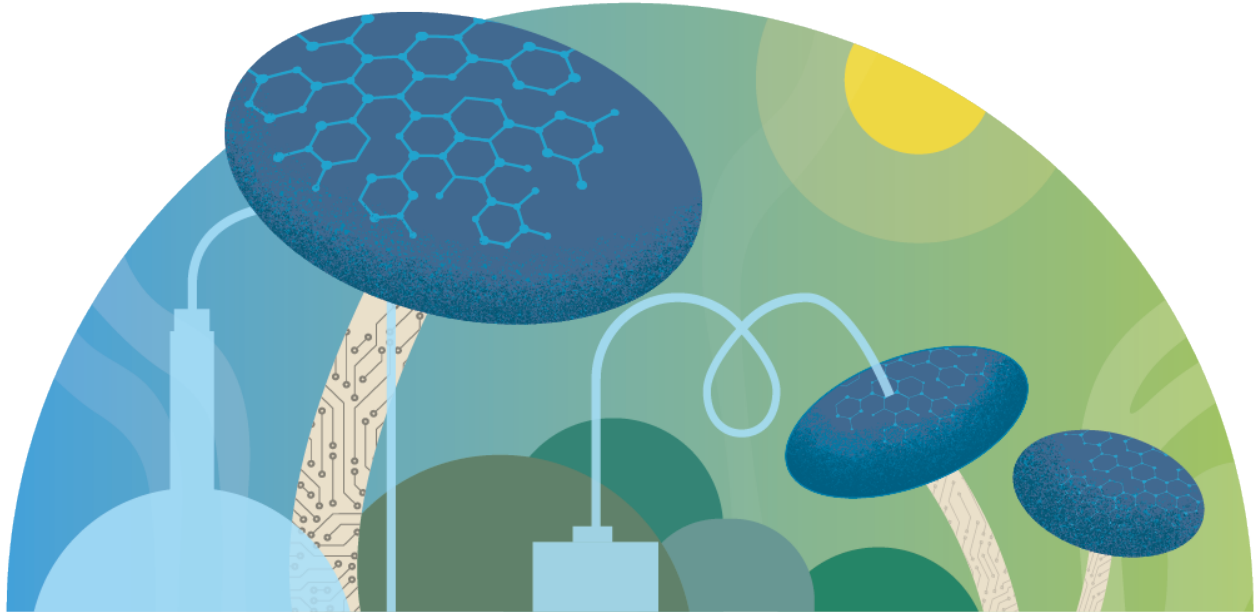
### Questions à explorer

- Crois-tu que le système actuel est juste? Pourquoi ou pourquoi pas?
- Regarde ton robot, est-ce qu'il serait avantagé ou désavantagé dans cette situation?
- Que pourrait-on changer pour que le système soit plus juste?



# ARSCALIE

## CARTE DE LA PLANÈTE



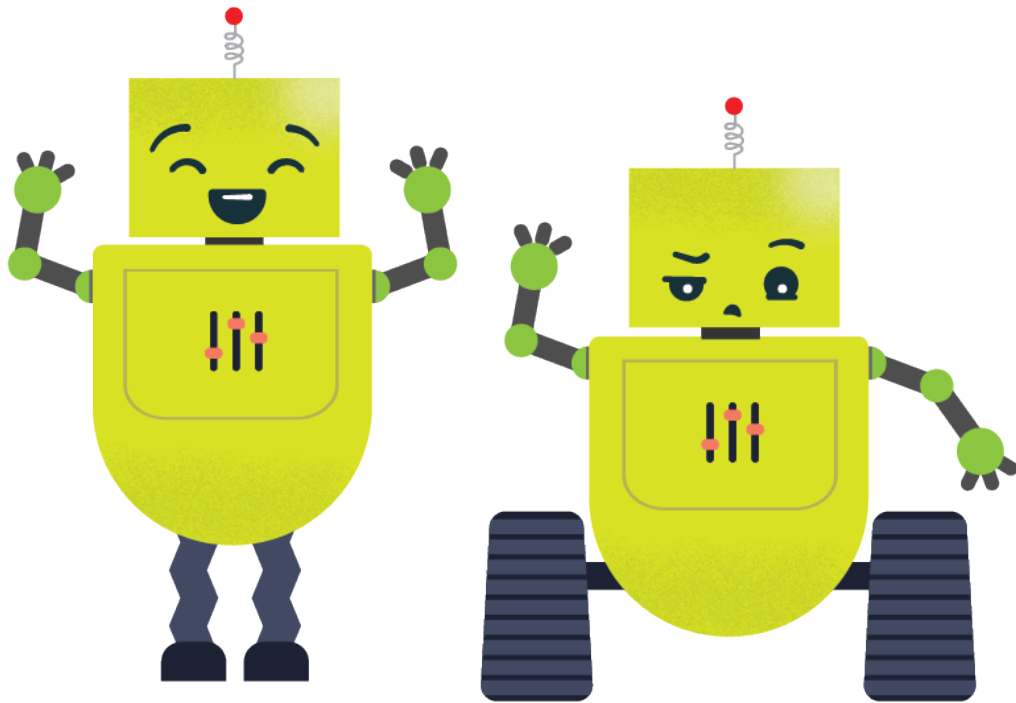
### Questions à explorer

- Quel genre de recherche penses-tu que la personne qui a inventé la valise a dû faire avant de la fabriquer?
- Penses-tu que la valise a été conçue en tenant compte des besoins et des capacités de tout le monde?
- Si tu regardes les robots de l'équipe, quels types de poignée et quelles dimensions les valises devraient-elles avoir? Combien de modèles différents cela fait-il?
- Lorsqu'on planifie ou conçoit quelque chose, quelles questions devrait-on se poser pour s'assurer que tout le monde a une chance d'aller loin dans la vie sur notre planète?



# ORFNO

## CARTE DE LA PLANÈTE



### Questions à explorer

- Est-ce que ton robot pourrait explorer toute cette planète?
- Comment peut-on inclure les robots qui ont des roues ou des chenilles?
- Faudrait-il modifier les trampolines? À qui revient la tâche de faire les changements?



# EBARLIZ

## CARTE DE LA PLANÈTE



Maintenant que ton équipe s'est familiarisée avec la vie sur les autres planètes, quelles idées pourrait-on mettre en pratique chez nous, à Ebarliz? N'oublie pas, il faut s'assurer de créer un monde où toutes les personnes peuvent apprendre, se développer et être elles-mêmes!

### Questions à explorer

- Quelles sont les choses importantes que tu as apprises sur chaque planète?
- Que se passe-t-il quand on ignore un groupe?
- Que se passe-t-il quand tout le monde est en mesure de participer?
- Comment peut-on s'assurer que tout le monde a la possibilité de profiter des occasions qui se présentent?